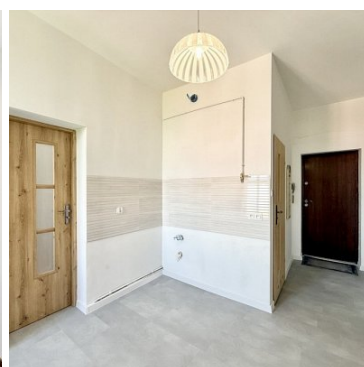
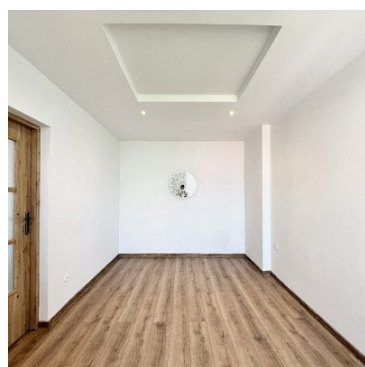
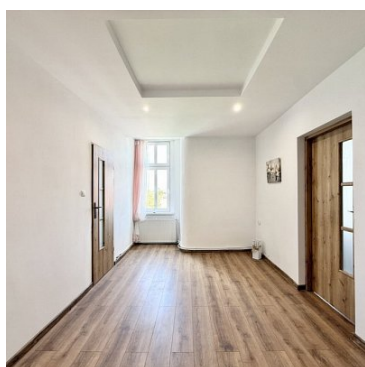


MIESZKANIE NA SPRZEDAŻ

liczba pokoi: 3, pow. całkowita: 73,37 m²,

Chełmno

Cena **325 000** zł



Przedmiotem sprzedaży jest odrębna własność lokalu mieszkalnego, położonego w Chełmnie na ulicy Dworcowej. Mieszkanie o powierzchni użytkowej **68,79 m²** znajduje się na III piętrze budynku wielorodzinnego.

Lokal o bardzo funkcjonalnym rozkładzie pomieszczeń, składa się z 3 pokoi, kuchni, łazienki oraz przynależnej piwnicy.

Mieszkanie ogrzewane za pomocą dwufunkcyjnego kotła gazowego.

Okna PCV, na podłogach panele oraz glazura.

Niskie koszty do wspólnoty (około 220 zł + opłaty medialne).

Świetna lokalizacja!

W pobliżu nieruchomości znajduje się m.in. szkoła, przedszkole, kino, poczta, sklepy, przychodnia zdrowia oraz chełmiński pasaż.

Poszczególne wymiary pomieszczeń:

1. Salon - 19,82 m²
2. Pokój - 18,72 m²
3. Pokój - 14,60 m²
4. Kuchnia - 12,77 m²
5. Łazienka - 2,88 m²
6. Piwnica

Polecam i zachęcam do prezentacji!

Na wszelkie pytania odpowiem telefonicznie!

Nieodpłatnie pomagam w uzyskaniu kredytu hipotecznego na atrakcyjnych warunkach!

Symbol	793/GLB/MS	Za co opłaty dodatkowe	GAZ, WODA, PRĄD
Rozkład mieszkania	DWUSTRONNE	Stan budynku	DOBRY
Rodzaj nieruchomości	MIESZKANIE	Rodzaj transakcji	SPRZEDAŻ
Status	oferta aktualna	Rodzaj rynku	WTÓRNY
Cena	325 000 PLN	Cena za m ²	4 430 PLN
Kraj	POLSKA	Województwo	KUJAWSKO-POMORSKIE
Powiat	chełmiński	Gmina	Chełmno
Miejscowość	Chełmno	Kod pocztowy	86-200
Ulica	Dworcowa	Położenie	CENTRUM MIASTA
Powierzchnia całkowita	73,37 m ²	Powierzchnia użytkowa	68,79 m ²
Udział w działce	UDZIAŁ	Rodzaj mieszkania	KAMIENICA
Rodzaj budynku	KAMIENICA	Rok budowy	1920
Standard	BARDZO DOBRY	Konstrukcja budynku	TRADYCYJNA
Materiał ścian	CEGLA	Rodzaj stropu	DREWNIANY
Technika budowy	TRADYCYJNA	Typ kuchni	Z OKNEM, POŁĄCZONA Z JADALNIĄ
Liczba łazienek	1	Powierzchnie łazienek	2,88 m ²
Stan łazienki	BARDZO DOBRY	Wyposażenie łazienki	PEŁNE
Droga dojazdowa	GŁÓWNA DROGA	Rodzaj nawierzchni	ASFALTOWA - KOSTKA
Liczba pokoi	3	Piętro	3
Ilość pięter	3	Ilość poziomów	1
Źródło c.w.	GAZOWY 2-OBIEGOWY	Ogrzewanie	C.O. GAZOWE
Podpiwniczenie /piwnica	PIWNICA	Energia elektryczna	JEST
Podłączony gaz	JEST	Podłączony wodociąg	JEST
Podłączona kanalizacja	JEST	Rodzaj kanalizacji	MIEJSKA

Źródło wody	WODA MIEJSKA	Uciążliwość okolicy	UMIARKOWANIE CICHE
Domofon	JEST	Rodzaj okien	PLASTIKOWE
Pokrycie dachu	DACHÓWKA CERAMICZNA, PAPA	Kształt dachu	DWUSPADOWY
Elewacja	TYNK SZLACHETNY	Nr Licencji	21578
Wyposażenie łazienki (wykaz)	PRYSZNIC, WC, UMYWALKA, LUSTRO, GRZEJNIK DRABINKOWY	Ilość piwnic	1



Wanessa Szocińska

783199089

wanessa@golebiewski.net

Więcej ofert na stronie **www.golebiewski.net**