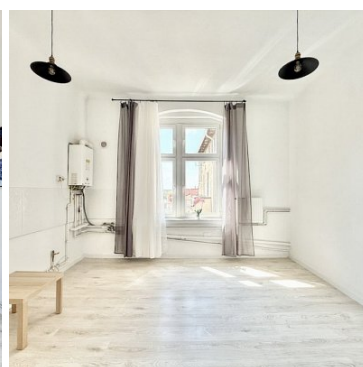
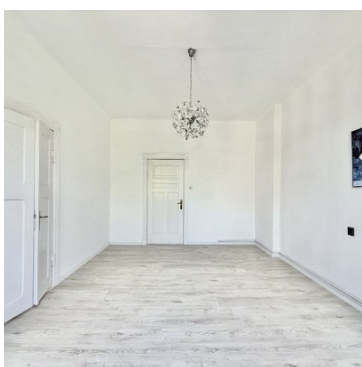
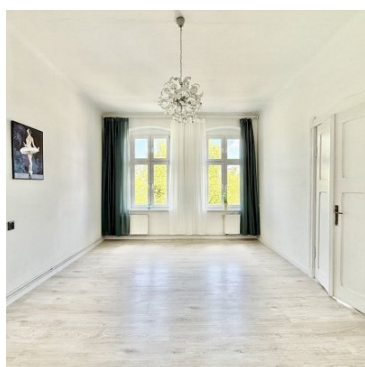
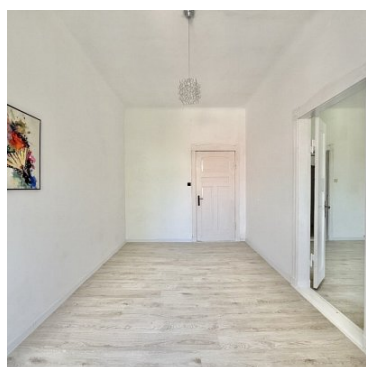


MIESZKANIE NA SPRZEDAŻ

liczba pokoi: 2, pow. całkowita: 78,38 m²,

Chełmno

Cena **315 000** zł



Przedmiotem sprzedaży jest odrębna własność lokalu mieszkalnego, położonego w Chełmnie na ulicy Dworcowej. Mieszkanie o powierzchni użytkowej **71,27 m²** znajduje się na II piętrze budynku wielorodzinnego.

Lokal o bardzo funkcjonalnym rozkładzie pomieszczeń, składa się z salonu, sypialni z wyjściem na balkon, korytarza, kuchni z jadalnią, łazienki oraz przynależnej piwnicy.

Mieszkanie ogrzewane za pomocą dwufunkcyjnego kotła gazowego.

Okna PCV, na podłogach panele oraz glazura.

Niskie koszty do wspólnoty, (około 240zł + opłaty medialne).

Świetna lokalizacja!

W pobliżu nieruchomości znajduje się m.in. szkoła, przedszkole, kino, poczta, sklepy, przychodnia zdrowia oraz chełmiński pasaż.

Poszczególne wymiary pomieszczeń:

1. Sypialnia - 16,45 m²
2. Kuchnia z jadalnią - 18,60 m²
3. Łazienka z wc - 4,86 m²
4. Salon - 22,07 m²
5. Korytarz - 9,29 m²
6. Piwnica - 7,11 m²

Polecam i zachęcam do prezentacji !

Na wszelkie pytania odpowiem telefonicznie!

Nieodpłatnie pomagam w uzyskaniu kredytu hipotecznego na atrakcyjnych warunkach!

Symbol	788/GLB/MS	Za co opłaty dodatkowe	GAZ, WODA, PRĄD
Rozkład mieszkania	DWUSTRONNE	Stan budynku	DOBRY
Rodzaj nieruchomości	MIESZKANIE	Rodzaj transakcji	SPRZEDAŻ
Status	oferta aktualna	Rodzaj rynku	WTÓRNY
Cena	315 000 PLN	Cena za m ²	4 019 PLN
Kraj	POLSKA	Województwo	KUJAWSKO-POMORSKIE
Powiat	chełmiński	Gmina	Chełmno
Miejscowość	Chełmno	Kod pocztowy	86-200
Ulica	Dworcowa	Położenie	CENTRUM MIASTA
Powierzchnia całkowita	78,38 m ²	Powierzchnia użytkowa	71,27 m ²
Udział w działce	UDZIAŁ	Rodzaj mieszkania	KAMIENICA
Rodzaj budynku	KAMIENICA	Rok budowy	1920
Standard	BARDZO DOBRY	Konstrukcja budynku	TRADYCYJNA
Materiał ścian	CEGŁA	Rodzaj stropu	DREWNIANY
Technika budowy	TRADYCYJNA	Typ kuchni	Z OKNEM, POŁĄCZONA Z JADALNIĄ
Liczba łazienek	1	Powierzchnie łazienek	4,86 m ²
Stan łazienki	BARDZO DOBRY	Wyposażenie łazienki	PEŁNE
Droga dojazdowa	GŁÓWNA DROGA	Rodzaj nawierzchni	ASFALTOWA - KOSTKA
Liczba pokoi	2	Piętro	2

Ilość pięter	3	Ilość poziomów	1
Źródło c.w.	GAZOWY 2-OBIEGOWY	Ogrzewanie	C.O. GAZOWE
Podpiwniczenie /piwnica	PIWNICA	Powierzchnie piwnic	7,11 m ²
Energia elektryczna	JEST	Podłączony gaz	JEST
Podłączony wodociąg	JEST	Podłączona kanalizacja	JEST
Rodzaj kanalizacji	MIEJSKA	Źródło wody	WODA MIEJSKA
Uciążliwość okolicy	UMIARKOWANIE CICHE	Domofon	JEST
Rodzaj okien	PLASTIKOWE	Pokrycie dachu	DACHÓWKA CERAMICZNA, PAPA
Kształt dachu	DWUSPADOWY	Elewacja	TYNK SZLACHETNY
Balkon	JEST	Ilość balkonów	1
Nr Licencji	21578	Wyposażenie łazienki (wykaz)	PRYSZNIC, WC, UMYWALKA, LUSTRO, GRZEJNIK DRABINKOWY
Ilość piwnic	1		



Wanessa Szocińska

783199089

wanessa@golebiewski.net

Więcej ofert na stronie **www.golebiewski.net**