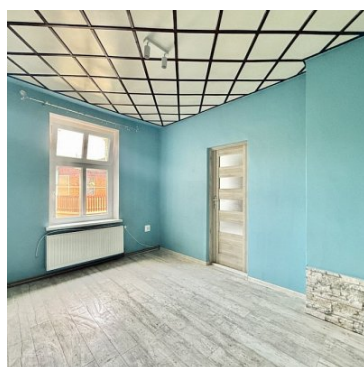
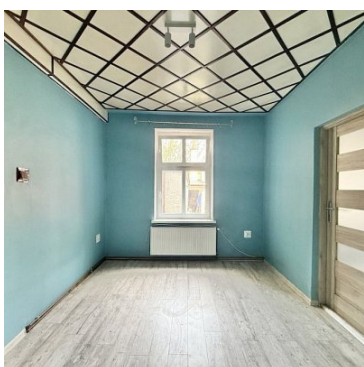
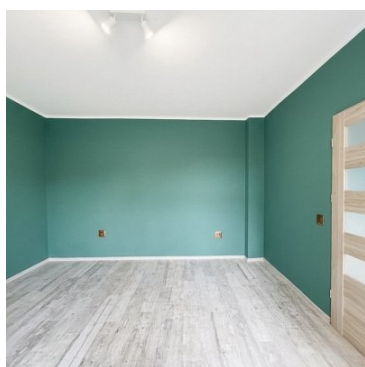
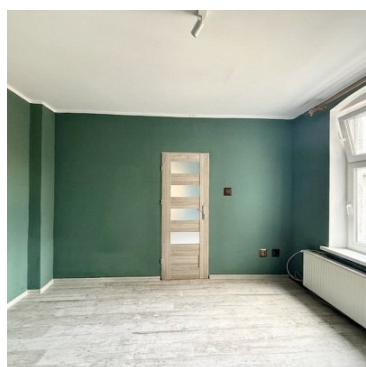


MIESZKANIE NA SPRZEDAŻ

liczba pokoi: 3, pow. całkowita: 49,11 m²,

Chełmno

Cena **189 000** zł



Przedmiotem sprzedaży jest odrębna własność lokalu mieszkalnego w **Chełmnie przy ulicy Klasztornej!**

Mieszkanie o powierzchni użytkowej **46,50 m²**, znajduje się na parterze budynku wielorodzinnego.

Wnętrze stanowi przedpokój, salon, kuchnia, łazienka, pokój dzienny oraz sypialnia.

Ogrzewanie mieszkania oraz wody odbywa się za pomocą dwufunkcyjnego pieca gazowego.

W mieszkaniu stolarka okienna PCV, na podłogach panele.

Do mieszkania przynależy komórka w podwórzu oraz piwnica o powierzchni 2,61 m².

W części strychu znajduje się suszarnia do użytku wszystkich właścicieli.

Nieruchomość posiada gminne przyłącze wody, energii elektrycznej, gazu oraz kanalizację.

Świetna lokalizacja!

Nieruchomość znajduje się w ścisłym centrum miasta. Do rynku chełmińskiego zaledwie 200 m. W pobliżu znajdują się: szpital, liczne sklepy, market, szkoły, przedszkola, kościoły i instytucje użyteczności publicznej.

Budynek zarządzany przez spółdzielnię mieszkaniową OJAR.
Czynsz do zarządcy budynku ok. 550 zł/4 os. - w tym:

- fundusz remontowy,
- opłata eksploatacyjna,
- zarząd,
- woda,
- ścieki oraz wywóz nieczystości.

Poszczególne metraże pomieszczeń:

1. Pokój dzienny - 11,63 m²
2. Kuchnia - 4,53 m²
3. Łazienka z wc - 3,67 m²
4. Korytarz - 2,78 m²
5. Salon - 8,14 m²
6. Sypialnia - 14,78 m²

Przynależna komórka lokatorska

Piwnica - 2,61 m²

Na wszelkie pytania odpowiem telefonicznie.

Zachęcam do umówienia się na prezentację.

Nieodpłatnie pomagam w uzyskaniu kredytu hipotecznego na dogodnych warunkach!

Symbol	785/GLB/MS	Stan budynku	DOBRY
Rodzaj nieruchomości	MIESZKANIE	Rodzaj transakcji	SPRZEDAŻ
Status	oferta aktualna	Rodzaj rynku	WTÓRNY
Cena	189 000 PLN	Stara cena	199 000 PLN
Cena za m ²	3 849 PLN	Kraj	POLSKA
Województwo	KUJAWSKO-POMORSKIE	Powiat	chełmiński
Gmina	Chełmno	Miejscowość	Chełmno
Kod pocztowy	86-200	Ulica	Klasztorna
Spółdzielnia	ojar	Położenie	CENTRUM MIASTA
Budynki w sąsiedztwie	GĘSTA ZABUDOWA	Powierzchnia całkowita	49,11 m ²
Kształt działki	NIEREGULARNY	Zagospodarowanie działki	ZABUDOWA
Powierzchnia użytkowa	46,50 m ²	Forma własności działki	WSPÓŁWŁASNOŚĆ
Udział w działce	UDZIAŁ	Rodzaj mieszkania	KAMIENICA, 3-POKOJOWE
Rodzaj budynku	KAMIENICA	Rok budowy	1900
Standard	DOBRY	Konstrukcja budynku	TRADYCYJNA
Materiał ścian	CEGŁA	Technika budowy	TRADYCYJNA

Typ kuchni	Z OKNEM, ODDZIELNA	Wyposażenie kuchni	NA ŻYCZENIE
Liczba łazienek	1	Powierzchnie łazienek	3,67 m ²
Stan łazienki	DOBRY	Droga dojazdowa	ASFALTOWA
Rodzaj nawierzchni	ASFALTOWA - KOSTKA	Liczba pokoi	3
Liczba sypialni	2	Parter	TAK
Ilość pięter	1	Ilość poziomów	1
Umeblowanie	NA ŻYCZENIE	Źródło c.w.	GAZOWY 2-OBIEGOWY
Ogrzewanie	C.O. GAZOWE	Podpiwniczenie /piwnica	PIWNICA
Instalacje	woda, prąd, gaz, kanalizacja	Forma własności	ODRĘBNA WŁASNOŚĆ
Energia elektryczna	JEST	Podłączony gaz	JEST
Podłączony wodociąg	JEST	Podłączona kanalizacja	JEST
Rodzaj kanalizacji	MIEJSKA	Źródło wody	WODA MIEJSKA
Piekarnik	JEST	Domofon	JEST
Rodzaj okien	PLASTIKOWE	Pokrycie dachu	BLACHODACHÓWKA
Kształt dachu	DWUSPADOWY	Poddasze	UŻYTKOWE
Rodzaj podłogi	PANELE	Elewacja	INNE
Czy jest KW	JEST	Licznik prądu	JEST
Wodomierz	JEST	Opomiarowanie ciepła	JEST
Pomieszczenie gospodarcze	JEST	Strych	JEST
Nr Licencji	21578	Ilość piwnic	1



Wanessa Szocińska

783199089
wanessa@golebiewski.net

Więcej ofert na stronie **www.golebiewski.net**