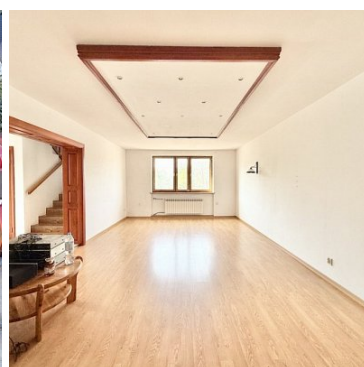


DOM NA SPRZEDAŻ

liczba pokoi: 6, pow. całkowita: 286,97 m², pow. działki: 622,00 m²,
Chełmno

Cena **820 000** zł



Przedmiotem sprzedaży jest nieruchomość gruntowa o powierzchni **622 m²**, zabudowana piętrowym budynkiem mieszkalnym z użytkowym poddaszem.

Łączna powierzchnia użytkowa domu wynosi **214,34 m²**.

Nieruchomość położona jest w **Chełmnie**, na spokojnym osiedlu domów jednorodzinnych, przy **ul. Zakole**.

To idealna propozycja dla osób poszukujących komfortowego domu w cichej i przyjaznej okolicy.

Funkcjonalny układ pomieszczeń zapewnia wygodę codziennego użytkowania. Na parterze znajdują się: salon z wyjściem na taras, jadalnia, kuchnia, wc oraz komunikacja.

Piętro obejmuje dodatkowo trzy przestronne pokoje oraz łazienkę.

W piwnicy znajduje się garaż, kotłownia oraz pomieszczenie gospodarcze, co zapewnia dodatkową przestrzeń do

przechowywania i wygodę użytkownika.

Dom utrzymany jest w dobrym stanie technicznym. Zamontowano drewnianą stolarkę okienną, dach pokryto trwałą blachodachówką, a na podłogach znajdują się panele oraz terakota.

Nieruchomość wyposażona jest w miejskie przyłącza: wodociągowe, kanalizacyjne, gazowe oraz elektryczne. Centralne ogrzewanie zasilane jest dwufunkcyjnym kotłem gazowym.

Działka jest w całości ogrodzona i starannie zagospodarowana. Liczne drzewa, krzewy oraz zadbane trawnik tworzą przyjemną przestrzeń do wypoczynku. Na terenie posesji znajduje się również zadaszona altana, idealna do organizacji spotkań i relaksu na świeżym powietrzu.

Poszczególne wymiary pomieszczeń:

Parter 76,73 m²:

1. Wiatrołap - 6,27 m²
2. Komunikacja - 4,61 m²
3. Salon - 34,09 m²
4. Jadalnia - 20,54 m²
5. Kuchnia - 8,33 m²
6. WC - 2,89 m²

1 piętro 70,22 m²:

1. Komunikacja - 10,25 m²
2. Pokój - 15,34 m²
3. Pokój - 20,85 m²
4. Pokój - 13,78 m²
5. Łazienka - 10 m²

Poddasze 67,39 m² (mierzone od podłogi):

1. Pokój - 60,13 m²
2. Łazienka - 7,26 m²

Piwnica 72,63 m²:

1. Garaż - 35,14 m²
2. Pomieszczenie gospodarcze - 22,39 m²
3. Kotłownia - 15,10 m²

Świetna lokalizacja!

Ul. Zakole położona jest w spokojnej i kameralnej części Chełmna, na osiedlu domów jednorodzinnych. Lokalizacja zapewnia komfort codziennego życia, łącząc ciszę i prywatność z dogodnym dostępem do infrastruktury miejskiej. W pobliżu znajdują się sklepy, szkoły, punkty usługowe oraz tereny rekreacyjne, co sprawia, że jest to idealne miejsce zarówno dla rodzin z dziećmi, jak i osób ceniących wygodę oraz spokojne otoczenie. Dodatkowym atutem jest szybki dojazd do centrum miasta oraz łatwy dostęp do głównych dróg komunikacyjnych.

Polecam i zachęcam do prezentacji!

Na wszelkie pytania odpowiem telefonicznie.

Nieodpłatnie pomagam w uzyskaniu kredytu hipotecznego w atrakcyjnych warunkach!

Stan budynku	BARDZO DOBRY	Rodzaj nieruchomości	DOM
Rodzaj transakcji	SPRZEDAŻ	Status	oferta aktualna
Rodzaj rynku	WTÓRNY	Cena	820 000 PLN
Cena za m2	2 857 PLN	Kraj	POLSKA
Województwo	KUJAWSKO-POMORSKIE	Powiat	chełmiński
Gmina	Chełmno	Miejscowość	Chełmno
Kod pocztowy	86-200	Ulica	Zakole
Położenie działki	TEREN ZRÓŻNICOWANY	Wygląd działki	ZABUDOWANA
Możliwa zabudowa	WOLNOSTOJĄCA	Położenie	MIASTO
Budynki w sąsiedztwie	OSIEDLE DOMÓW JEDNORODZINNYCH	Powierzchnia całkowita	286,97 m ²
Powierzchnia działki	622,00 m ²	Kształt działki	PROSTOKĄT
Zagospodarowanie działki	ZABUDOWA	Powierzchnia użytkowa	214,34 m ²
Forma własności działki	WŁASNOŚĆ	Udział w działce	CAŁOŚĆ
Rodzaj domu	PÓŁ BLIŹNIAKA	Przeznaczenie	MIESZKALNE
Rodzaj budynku	DOM	Rok budowy	1980
Standard	BARDZO DOBRY	Konstrukcja budynku	TRADYCYJNA
Materiał ścian	SUPOREKS, CEGŁA	Rodzaj stropu	DREWNIANY
Technika budowy	TRADYCYJNA	Typ kuchni	POŁĄCZONA Z JADALNIĄ
Wyposażenie kuchni	NA ŻYCZENIE	Liczba łazienek	2
Stan łazienki	DOBRY	Wyposażenie łazienki	NA ŻYCZENIE
Liczba WC	1	Droga dojazdowa	ULICA OSIEDLOWA
Rodzaj nawierzchni	ASFALTOWA - KOSTKA	Liczba pokoi	6
Liczba sypialni	3	Ilość pięter	2
Umeblowanie	NA ŻYCZENIE	Źródło c.w.	GAZOWY 2-OBIEGOWY
Ogrzewanie	C.O. GAZOWE	Podpiwniczenie /piwnica	PODPIWNICZONY
Instalacje	woda, gaz, prąd	Stan instalacji	PO WYMIANIE
Forma własności	PEŁNA WŁASNOŚĆ	Energia elektryczna	JEST
Podłączony gaz	JEST	Podłączony wodociąg	JEST
Podłączona kanalizacja	JEST	Rodzaj kanalizacji	MIEJSKA
Źródło wody	WODA MIEJSKA	Uciążliwość okolicy	CICHE
Klimatyzacja	JEST	Internet	JEST
Domofon	JEST	Rodzaj okien	DREWNIANE
Pokrycie dachu	BLACHODACHÓWKA	Kształt dachu	WIELOSPADOWY
Poddasze	UŻYTKOWE	Rodzaj podłogi	PANELE, TERAKOTA
Elewacja	KLINKIER	Rodzaj ogrodzenia	MIESZANE
Ogrodzenie	PEŁNE	Czy jest KW	JEST

Licznik prądu	JEST	Wodomierz	JEST
Opomiarowanie ciepła	JEST	Garaż	JEST
Typ garażu	W BUDYNKU	Miejsz garażowych	1
Ogródek	JEST	Pomieszczenie gospodarcze	JEST
Balkon	JEST	Ilość balkonów	1
Taras	JEST	Ilość tarasów	1
Nr Licencji	21578	Rolety	JEST
Osobne WC	JEST	Ilość piwnic	1



Wanessa Szocińska

783199089

wanessa@golebiewski.net

Więcej ofert na stronie **www.golebiewski.net**