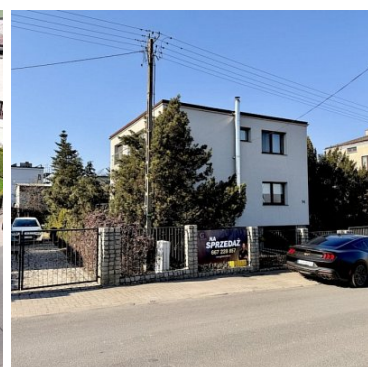
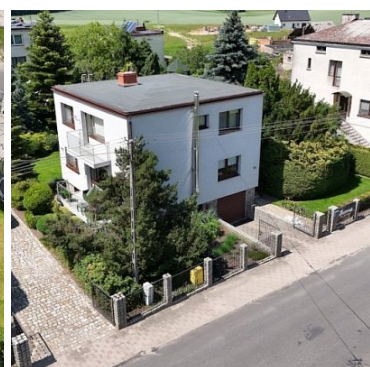


DOM NA SPRZEDAŻ

liczba pokoi: 5, pow. całkowita: 180,00 m², pow. działki: 1 082,00 m²,
Stolno

Cena **679 000** zł



Przedmiotem sprzedaży jest wyjątkowa nieruchomość gruntowa, o powierzchni 1082 m², znajdująca się w miejscowości Stolno, w powiecie chełmińskim.

Nieruchomość zabudowana jest budynkiem mieszkalnym, jednorodzinny, o powierzchni użytkowej 128,24 m², w całości podpiwniczony.

Część mieszkalną domu stanowi parter z przestronnym pokojem dziennym połączonym z jadalnią wraz z wyjściem na taras.

W dalszej części znajduje się oddzielna kuchnia, sypialnia, wc oraz komunikacja.

Na piętrze do dyspozycji są trzy przestronne sypialnie, komunikacja, pralnia oraz łazienka i wc.

Budynek mieszkalny oddany do użytku w 1979 roku, jest solidnie wykonany, murowany ze ściany warstwowej suporeks/dylatacja/cegła dziurawka.

Dach domu wielospadowy, pokryty papą termozgrzewalną. Stolarka okienna i drzwiowa zewnętrzna po wymianie na PCV.

Dom ogrzewany dwufunkcyjnym kotłem gazowym, natomiast jako alternatywa zainstalowany jest również kocioł na olej opałowy.

Dodatkowo w salonie zainstalowany jest tradycyjny kominek.

Wnętrze domu o bardzo funkcjonalnym rozkładzie. Ściany pomalowane w jasnych barwach, na podłogach panele i płytki ceramiczne. Stolarka drzwiowa wykonana z drewna.

Całość wnętrza utrzymana w świetnym stanie, nadaje się do zamieszkania od zaraz! Nieruchomość nie wymaga żadnego wkładu finansowego do dalszego użytku.

Ogród wyposażony w liczne nasadzenia drzew i krzewów ozdobnych, podjazd wyłożony kostką brukową.

Brama wjazdowa dwuskrzydłowa, z możliwością zainstalowania napędu.

Nieruchomość posiada gminne przyłącze wody, kanalizacji, energii elektrycznej oraz gazu. Dodatkowo obok posesji znajduje się przyłącze światłowodu.

Świetna lokalizacja. W sąsiedztwie szkoła, przedszkole, supermarkety, instytucje użyteczności publicznej !

Poszczególne wymiary pomieszczeń:

Parter - 64,40 m2:

1. Wiatrołap - 1,98 m2
2. Komunikacja - 4,09 m2
3. Kuchnia - 10,50 m2
4. Spiżarnia 2 m2
5. Salon z jadalnią - 33,31 m2
6. WC - 1,94 m2
7. Sypialnia - 10,50 m2

Piętro - 63,84 m2:

1. Komunikacja - 8,37 m2
2. Pokój - 14,20 m2
3. Pokój - 10,92 m2
4. Pokój - 17,75 m2
5. Łazienka - 10,65 m2

Piwnica - 60 m2

1. Klatka schodowa
2. Komunikacja
3. Pomieszczenie gospodarcze
4. Kuchnia pomocnicza
5. Kotłownia
6. Garaż

Bardzo polecam ofertę, fantastycznie utrzymany dom w dobrej cenie, dostępny od zaraz !

Na wszelkie pytania odpowiem telefonicznie.

Więcej zdjęć na www.golebiewski.net lub w biurze nieruchomości w Chełmnie przy ul. Grudziądzkiej 18 (Obok kancelarii notarialnej)

Polecam i zachęcam do prezentacji !

Nieodpłatnie pomagam w uzyskaniu kredytu hipotecznego na dogodnych warunkach !

Uciążliwości i ograniczenia	BRAK UCIAŻLIWOŚCI	Symbol	583/GLB/DS
Stan budynku	BARDZO DOBRY	Rodzaj nieruchomości	DOM
Rodzaj transakcji	SPRZEDAŻ	Status	oferta aktualna
Rodzaj rynku	WTÓRNY	Cena	679 000 PLN
Stara cena	779 000 PLN	Cena za m2	3 772 PLN
Kraj	POLSKA	Województwo	kujawsko-pomorskie
Powiat	chełmiński	Gmina	Stolno
Miejscowość	Stolno	Kod pocztowy	86-212
Położenie działki	TEREN PŁASKI	Wygląd działki	ZAGOSPODAROWANA
Położenie	WIEŚ	Budynki w sąsiedztwie	OSIEDLE DOMÓW JEDNORODZINNYCH
Powierzchnia całkowita	180,00 m ²	Powierzchnia działki	1 082,00 m ²
Kształt działki	PROSTOKĄT	Zagospodarowanie działki	NASADZENIA, KRZEWY I DRZEWA
Powierzchnia użytkowa	128,24 m ²	Forma własności działki	WŁASNOŚĆ
Rodzaj domu	WOLNOSTOJĄCY	Przeznaczenie	MIESZKALNE
Rodzaj budynku	DOM	Rok budowy	1979
Standard	BARDZO DOBRY	Konstrukcja budynku	TRADYCYJNA, MUROWANA
Materiał ścian	SUPOREKS, CEGŁA CERAMICZNA	Rodzaj stropu	WYLEWANY
Technika budowy	TRADYCYJNA	Typ kuchni	ANEKS KUCHENNY, Z OKNEM
Wyposażenie kuchni	PEŁNE	Liczba łazienek	1
Stan łazienki	DOBRY	Wyposażenie łazienki	PEŁNE
Liczba WC	1	Droga dojazdowa	LOKALNA DROGA
Rodzaj nawierzchni	ASFALTOWA - KOSTKA	Liczba pokoi	5
Liczba sypialni	4	Ilość pięter	1
Wysokość kondygnacji [m]	2,60 cm	Umeblowanie	PEŁNE
Źródło c.w.	GAZOWY 2-OBIEGOWY, OLEJOWY 2-OBIEGOWY	Ogrzewanie	C.O. GAZOWE, C.O. OLEJOWE, KOMINEK
Podpiwniczenie /piwnica	PODPIWNICZONY	Dostępne sieci	woda, prąd, gaz, kanalizacja
Forma własności	PEŁNA WŁASNOŚĆ	Linia telefoniczna	JEST
Energia elektryczna	JEST	Napięcie 400V (siła)	JEST
Podłączony gaz	JEST	Podłączony wodociąg	JEST
Podłączona kanalizacja	JEST	Rodzaj kanalizacji	MIEJSKA

Źródło wody	WODA MIEJSKA, STUDNIA	Wentylacja	JEST
Internet	JEST	Lodówka	JEST
Piekarnik	JEST	Kuchnia gazowa	JEST
Drzwi antywłamaniowe	JEST	Rodzaj okien	PLASTIKOWE
Pokrycie dachu	PAPA	Kształt dachu	WIELOSPADOWY
Poddasze	UŻYTKOWE	Rodzaj podłogi	PANELE, TERAKOTA
Elewacja	BARANEK	Rodzaj ogrodzenia	MIESZANE
Ogrodzenie	CZĘŚCIOWE	Czy jest KW	JEST
Licznik prądu	JEST	Wodomierz	JEST
Garaż	JEST	Typ garażu	PODZIEMNY
Miejsz garażowych	1	Liczba miejsc parkingowych	3
Typ parkingu	NA PODJEŹDZIE	Ogródek	JEST
Kominek	JEST	Balkon	JEST
Ilość balkonów	1	Taras	JEST
Ilość tarasów	1	Nr Licencji	21578
Osobne WC	JEST	Rowerownia	1



Hubert Gołębiowski

667228857
hubert@golebiewski.net

Więcej ofert na stronie www.golebiewski.net