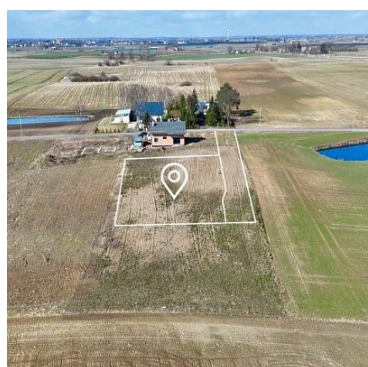


DZIAŁKA NA SPRZEDAŻ
pow. działki: 1 272,00 m²,
Lisewo
Cena **79 900** zł



Przedmiotem sprzedaży jest działka budowlana o powierzchni **1272 m²**, położona w miejscowości **Lisewo, ul. Zaciszna**

Nieruchomość przeznaczona jest pod **zabudowę mieszkaniową jednorodzinną**.

Działka posiada dostęp do drogi publicznej.

Przyłącza infrastruktury technicznej, tj. wodociągowe i elektryczne, zlokalizowane są wzdłuż pasa drogowego.

Nieruchomość znajduje się w spokojnej i malowniczej okolicy, w otoczeniu terenów zielonych, oddalona jedynie ok. 15 km od Chełmży i 35 km od Torunia.

Dodatkowym atutem jest dogodny dojazd do autostrady A1 (Gdańsk - Łódź), co zwiększa atrakcyjność lokalizacji.

Główne uwarunkowania techniczne zawarte w warunkach budowy:

- **Przeznaczenie terenu:** zabudowa mieszkaniowa jednorodzinna
- **Powierzchnia zabudowy:** maks. 100 m²
- **Szerokość elewacji frontowej:** maks. 11 m
- **Wysokość zabudowy:** maks. 8 m
- **Dach:** dwuspadowy

Na wszelkie pytania odpowiem telefonicznie!

Serdecznie zapraszam na prezentację!

Nieodpłatnie pomagam w uzyskaniu kredytu hipotecznego.

Symbol	448/GLB/DZS	Rodzaj nieruchomości	DZIAŁKA
Rodzaj transakcji	SPRZEDAŻ	Status	oferta aktualna
Rodzaj rynku	PIERWOTNY	Cena	79 900 PLN
Stara cena	79 000 PLN	Cena za m2	63 PLN
Kraj	POLSKA	Województwo	KUJAWSKO-POMORSKIE
Powiat	chełmiński	Gmina	Lisewo
Miejscowość	Lisewo	Kod pocztowy	86-230
Położenie działki	TEREN PŁASKI	Wygląd działki	PUSTA
Możliwa zabudowa	WOLNOSTOJĄCA	Posiada warunki zabudowy	JEST
Położenie	WIEŚ	Budynki w sąsiedztwie	WOLNOSTOJĄCE DOMY JEDNORODZINNE
Powierzchnia działki	1 272,00 m ²	Kształt działki	PROSTOKĄT
Rodzaj działki	BUDOWLANA	Forma własności działki	WŁASNOŚĆ
Udział w działce	CAŁOŚĆ	Droga dojazdowa	GRUNTOWA
Rodzaj nawierzchni	POLNA	Uciążliwość okolicy	CICHE
Czy jest KW	JEST	Nr Licencji	21578
Uciążliwości i ograniczenia	BRAK UCIAŻLIWOŚCI		



Wanessa Szocińska

783199089
wanessa@golebiewski.net

Więcej ofert na stronie www.golebiewski.net