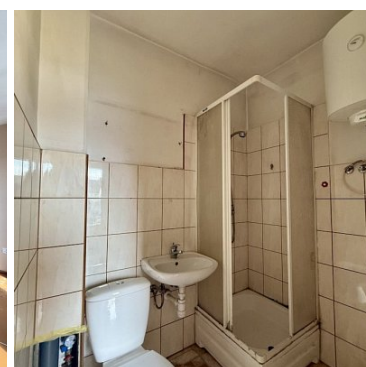


MIESZKANIE NA SPRZEDAŻ

liczba pokoi: 1, pow. całkowita: 43,56 m²,

Chełmno

Cena **129 000** zł



Przedmiotem sprzedaży jest odrębna własność lokalu mieszkalnego znajdującego się **w Chełmnie**, przy **ulicy Młyńskiej**.

Mieszkanie usytuowane jest na pierwszym piętrze kamienicy.

Lokal o powierzchni użytkowej **30,19 m²**, składający się z oddzielnej kuchni, łazienki oraz przestronnego pokoju. Mieszkanie posiada przynależną piwnicę o powierzchni 3,23 m², pomieszczenie gospodarcze o powierzchni 5,07 m² oraz pomieszczenie gospodarcze na poddaszu o powierzchni 5,07 m².

Standard lokalu jest podstawowy. Na podłodze panele oraz wykładzina. Stolarka okienna PCV.

Do lokalu doprowadzone są wszystkie podstawowe media: woda, kanalizacja i prąd.

Mieszkanie ogrzewane jest przy użyciu pieca kaflowego. Woda użytkowa podgrzewana przez bojler elektryczny

znajdujący się w łazience.

Atrakcyjna lokalizacja blisko centrum miasta z łatwym dostępem do licznych sklepów, komunikacji miejskiej oraz kina. Przed budynkiem znajdują się liczne ogólnodostępne miejsca parkingowe.

Czynsz wynosi: 111,60 zł + media według zużycia

Poszczególne metraże pomieszczeń:

1. Kuchnia 5,91 m²
2. Łazienka - 2,97 m²
3. Pokój - 21,32 m².

Na wszelkie pytania odpowiem telefonicznie !

Nieodpłatnie pomagam w uzyskaniu kredytu hipotecznego.

Symbol	779/GLB/MS	Uciążliwości i ograniczenia	BRAK UCIAŻLIWOŚCI
Rozkład mieszkania	JEDNOSTRONNE	Stan budynku	DOBRY
Rodzaj nieruchomości	MIESZKANIE	Rodzaj transakcji	SPRZEDAŻ
Status	oferta aktualna	Rodzaj rynku	WTÓRNY
Cena	129 000 PLN	Cena za m2	2 961 PLN
Kraj	POLSKA	Województwo	KUJAWSKO-POMORSKIE
Powiat	chełmiński	Gmina	Chełmno
Miejscowość	Chełmno	Kod pocztowy	86-200
Położenie	MIASTO	Budynki w sąsiedztwie	OSIEDLE BLOKÓW MIESZKALNYCH
Powierzchnia całkowita	43,56 m ²	Powierzchnia użytkowa	30,15 m ²
Forma własności działki	WSPÓŁWŁASNOŚĆ	Udział w działce	UDZIAŁ
Wartość udziału w działce	4356/40513	Rodzaj mieszkania	1-POKOJOWE
Rodzaj budynku	KAMIENICA	Rok budowy	1950
Standard	DOBRY	Konstrukcja budynku	MUROWANA
Materiał ścian	CEGŁA	Rodzaj stropu	DREWNIANY
Technika budowy	TRADYCYJNA	Typ kuchni	Z OKNEM
Powierzchnie kuchni	5,91 m ²	Wyposażenie kuchni	BRAK
Liczba łazienek	1	Powierzchnie łazienek	2,97 m ²
Stan łazienki	DO ODNOWIENIA	Wyposażenie łazienki	PEŁNE

Droga dojazdowa	ULICA OSIEDLOWA, ASFALTOWA	Rodzaj nawierzchni	ASFALTOWA - KOSTKA
Liczba pokoi	1	Powierzchnie pokoi	21,32 m ²
Liczba sypialni	1	Piętro	1
Ilość pięter	2	Ilość poziomów	3
Wysokość kondygnacji [m]	2,60 cm	Umeblowanie	PEŁNE
Źródło c.w.	BOJLER ELEKTRYCZNY	Ogrzewanie	PIECE WĘGLOWE
Podpiwniczenie /piwnica	PIWNICA	Powierzchnie piwnic	3,23 m ²
Dostępne sieci	Prąd, woda, kanalizacja	Forma własności	ODRĘBNA WŁASNOŚĆ
Energia elektryczna	JEST	Podłączony wodociąg	JEST
Podłączona kanalizacja	JEST	Rodzaj kanalizacji	MIEJSKA
Źródło wody	WODA MIEJSKA	Uciążliwość okolicy	UMIARKOWANIE CICHE
Internet	JEST	Rodzaj okien	PLASTIKOWE
Pokrycie dachu	DACHÓWKA CERAMICZNA	Kształt dachu	DWUSPADOWY
Rodzaj podłogi	PANELE, KAFLE	Elewacja	TYNK SZLACHETNY
Ogrodzenie	PEŁNE	Czy jest KW	JEST
Licznik prądu	JEST	Wodomierz	JEST
Liczba miejsc parkingowych	10	Typ parkingu	NA ULICY
Pomieszczenie gospodarcze	JEST	Nr Licencji	21578
Wyposażenie łazienki (wykaz)	PRYSZNIC, UMYWALKA, WC	Czynsz administracyjny	117 PLN
Ilość piwnic	1		



Hubert Gołębiowski

667228857
hubert@golebiewski.net

Więcej ofert na stronie **www.golebiewski.net**