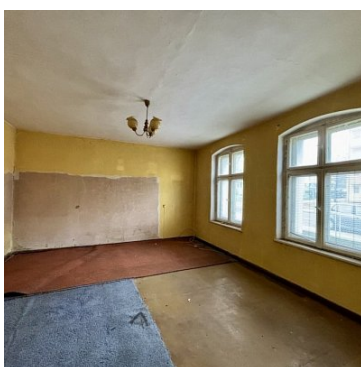


## MIESZKANIE NA SPRZEDAŻ

liczba pokoi: 1, pow. całkowita: 48,81 m<sup>2</sup>,

Chełmno

Cena **124 000** zł



Przedmiotem sprzedaży jest odrębna własność lokalu mieszkalnego znajdującego się w Chełmnie, przy ulicy Młyńskiej.

Mieszkanie usytuowane jest na parterze kamienicy.

Lokal o powierzchni użytkowej 29,91 m<sup>2</sup>, składający się z oddzielnej kuchni, łazienki oraz przestronnego pokoju.

Mieszkanie posiada przynależną piwnicę o powierzchni 2,72 m<sup>2</sup>, pomieszczenie gospodarcze o powierzchni 6,09 m<sup>2</sup> oraz pomieszczenie gospodarcze na strychu o powierzchni 6,09 m<sup>2</sup>.

Lokal wymaga gruntownego remontu. Na podłogach znajdują się deski oraz linoleum. Stolarka okienna drewniana.

Do lokalu doprowadzone są podstawowe media: woda, prąd i kanalizacja.

Mieszkanie ogrzewane przy użyciu pieca kaflowego.

Atrakcyjna lokalizacja blisko centrum miasta z łatwym dostępem do licznych sklepów, komunikacji miejskiej oraz kina. Przed budynkiem znajdują się liczne ogólnodostępne miejsca parkingowe.

**Czynsz wynosi: 111,70 zł + media według zużycia**

**Poszczególne metraże pomieszczeń:**

1. Kuchnia 5,91 m<sup>2</sup>
2. Łazienka - 2,96 m<sup>2</sup>
3. Pokój - 21,33 m<sup>2</sup>.

**Na wszelkie pytania odpowiem telefonicznie !**

**Nieodpłatnie pomagam w uzyskaniu kredytu hipotecznego.**

Symbol	778/GLB/MS	Uciążliwości i ograniczenia	BRAK UCIAŻLIWOŚCI
Rozkład mieszkania	JEDNOSTRONNE	Stan budynku	DOBRY
Rodzaj nieruchomości	MIESZKANIE	Rodzaj transakcji	SPRZEDAŻ
Status	oferta aktualna	Cena	124 000 PLN
Stara cena	134 000 PLN	Cena za m <sup>2</sup>	2 540 PLN
Kraj	POLSKA	Województwo	KUJAWSKO-POMORSKIE
Powiat	chełmiński	Gmina	Chełmno
Miejscowość	Chełmno	Kod pocztowy	86-200
Położenie	MIASTO	Budynki w sąsiedztwie	OSIEDLE BLOKÓW MIESZKALNYCH
Powierzchnia całkowita	48,81 m <sup>2</sup>	Powierzchnia użytkowa	29,91 m <sup>2</sup>
Forma własności działki	WŁASNOŚĆ	Udział w działce	UDZIAŁ
Wartość udziału w działce	4481 / 40513	Rodzaj mieszkania	1-POKOJOWE
Rodzaj budynku	KAMIENICA	Rok budowy	1950
Standard	DO REMONTU	Konstrukcja budynku	MUROWANA
Materiał ścian	CEGLA	Rodzaj stropu	DREWNIANY
Technika budowy	TRADYCYJNA	Typ kuchni	Z OKNEM
Powierzchnie kuchni	5,91 m <sup>2</sup>	Wyposażenie kuchni	BRAK
Liczba łazienek	1	Powierzchnie łazienek	2,96 m <sup>2</sup>
Stan łazienki	DO REMONTU	Wyposażenie łazienki	BRAK
Droga dojazdowa	ULICA OSIEDLOWA, ASFALTOWA	Rodzaj nawierzchni	ASFALTOWA - KOSTKA
Liczba pokoi	1	Powierzchnie pokoi	21,33 m <sup>2</sup>
Liczba sypialni	1	Parter	TAK
Ilość pięter	1	Ilość poziomów	1
Wysokość kondygnacji [m]	2,60 cm	Umeblowanie	BRAK

Ogrzewanie	PIECE WĘGLOWE	Podpiwniczenie /piwnica	PIWNICA
Powierzchnie piwnic	2,72 m <sup>2</sup>	Dostępne sieci	Woda, prąd, kanalizacja
Forma własności	ODRĘBNA WŁASNOŚĆ	Energia elektryczna	JEST
Podłączony wodociąg	JEST	Podłączona kanalizacja	JEST
Rodzaj kanalizacji	MIEJSKA	Źródło wody	WODA MIEJSKA
Uciążliwość okolicy	CICHE	Internet	JEST
Rodzaj okien	DREWNIANE	Pokrycie dachu	DACHÓWKA CERAMICZNA
Kształt dachu	DWUSPADOWY	Rodzaj podłogi	WYKŁADZINA, LINOLEUM
Elewacja	TYNK SZLACHETNY	Ogrodzenie	PEŁNE
Czy jest KW	JEST	Licznik prądu	JEST
Wodomierz	JEST	Typ parkingu	NA ULICY
Pomieszczenie gospodarcze	JEST	Nr Licencji	21578
Czynsz administracyjny	111 PLN	Ilość piwnic	1



Hubert Gołębiowski

667228857  
hubert@golebiewski.net

Więcej ofert na stronie [www.golebiewski.net](http://www.golebiewski.net)