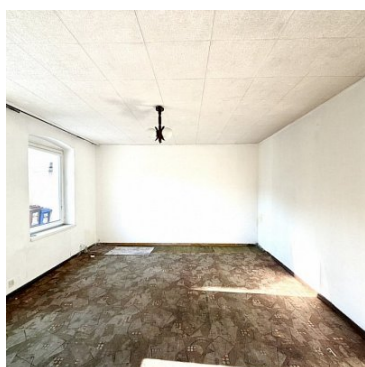


MIESZKANIE NA SPRZEDAŻ

liczba pokoi: 1, pow. całkowita: 66,05 m²,

Chełmno

Cena **124 000** zł



Przedmiotem sprzedaży jest odrębna własność lokalu mieszkalnego znajdującego się w Chełmnie, przy ulicy Młyńskiej.

Mieszkanie usytuowane jest na parterze kamienicy.

Lokal o powierzchni użytkowej 30,69 m², składający się z oddzielnej kuchni, łazienki oraz przestronnego pokoju. Mieszkanie posiada przynależną piwnicę o powierzchni 3,23 m², pomieszczenie gospodarcze o powierzchni 5,18 m² oraz dwa pomieszczenia gospodarcze powierzchni 14,35 m² i 12,60 m².

Standard lokalu jest podstawowy, wymagający remontu. Na podłogach znajduje się wykładzina oraz linoleum. Stolarka okienna PCV.

Do lokalu doprowadzone są wszystkie podstawowe media: woda, kanalizacja, prąd i gaz.

Mieszkanie posiada piec gazowy do przeznaczony do podgrzewania wody użytkowej, więc istnieje możliwość wykonania centralnego ogrzewania gazowego.

Atrakcyjna lokalizacja blisko centrum miasta z łatwym dostępem do licznych sklepów, komunikacji miejskiej oraz kina. Przed budynkiem znajdują się liczne ogólnodostępne miejsca parkingowe.

Czynsz wynosi: 113,4 zł/mc + media według zużycia

Poszczególne metraże pomieszczeń:

1. Kuchnia 6,22 m²
2. Łazienka - 2,46 m²
3. Pokój - 21,24 m².

Na wszelkie pytania odpowiem telefonicznie !

Nieodpłatnie pomagam w uzyskaniu kredytu hipotecznego.

Symbol	774/GLB/MS	Uciążliwości i ograniczenia	BRAK UCIAŻLIWOŚCI
Rozkład mieszkania	JEDNOSTRONNE	Stan budynku	DOBRY
Rodzaj nieruchomości	MIESZKANIE	Rodzaj transakcji	SPRZEDAŻ
Status	oferta aktualna	Rodzaj rynku	WTÓRNY
Nieruchomość dostępna od	04.02.2026	Cena	124 000 PLN
Stara cena	134 000 PLN	Cena za m ²	1 877 PLN
Kraj	POLSKA	Województwo	KUJAWSKO-POMORSKIE
Powiat	chełmiński	Gmina	Chełmno
Miejscowość	Chełmno	Kod pocztowy	86-200
Położenie	MIASTO	Budynki w sąsiedztwie	GĘSTA ZABUDOWA
Powierzchnia całkowita	66,05 m ²	Zagospodarowanie działki	ZABUDOWA
Powierzchnia użytkowa	30,65 m ²	Forma własności działki	WSPÓŁWŁASNOŚĆ
Udział w działce	UDZIAŁ	Wartość udziału w działce	7112 / 40513
Rodzaj mieszkania	1-POKOJOWE	Rodzaj budynku	KAMIENICA
Rok budowy	1950	Standard	DO REMONTU
Konstrukcja budynku	MUROWANA	Materiał ścian	CEGŁA
Rodzaj stropu	DREWNIANY	Technika budowy	TRADYCYJNA
Typ kuchni	Z OKNEM	Powierzchnie kuchni	6,22 m ²
Wyposażenie kuchni	BRAK	Liczba łazienek	1

Powierzchnie łazienek	2,46 m ²	Stan łazienki	DO REMONTU
Wyposażenie łazienki	CZĘŚCIOWE	Liczba WC	1
Droga dojazdowa	ULICA OSIEDLOWA, ASFALTOWA	Rodzaj nawierzchni	ASFALTOWA - KOSTKA
Liczba pokoi	1	Powierzchnie pokoi	21,24 m ²
Liczba sypialni	1	Parter	TAK
Ilość pięter	1	Ilość poziomów	1
Wysokość kondygnacji [m]	3,00 cm	Umeblowanie	BRAK
Źródło c.w.	PIEC KAFLOWY	Ogrzewanie	PIECE WĘGLOWE
Podpiwniczenie /piwnica	PIWNICA	Powierzchnie piwnic	3,23 m ²
Dostępne sieci	Woda, prąd, gaz	Forma własności	ODRĘBNA WŁASNOŚĆ
Energia elektryczna	JEST	Podłączony gaz	JEST
Podłączony wodociąg	JEST	Podłączona kanalizacja	JEST
Rodzaj kanalizacji	MIEJSKA	Źródło wody	WODA MIEJSKA
Uciążliwość okolicy	CICHE	Wentylacja	JEST
Internet	JEST	Kuchnia gazowa	JEST
Rodzaj okien	PLASTIKOWE	Pokrycie dachu	DACHÓWKA CERAMICZNA
Kształt dachu	DWUSPADOWY	Rodzaj podłogi	WYKŁADZINA, LINOLEUM
Elewacja	TYNK SZLACHETNY	Ogrodzenie	PEŁNE
Czy jest KW	JEST	Licznik prądu	JEST
Wodomierz	JEST	Typ parkingu	NA ULICY
Pomieszczenie gospodarcze	JEST	Nr Licencji	21578
Wyposażenie łazienki (wykaz)	WC, WANNA	Czynsz administracyjny	113 PLN
Ilość piwnic	1		



Hubert Gołębiowski

667228857
hubert@golebiewski.net

Więcej ofert na stronie www.golebiewski.net