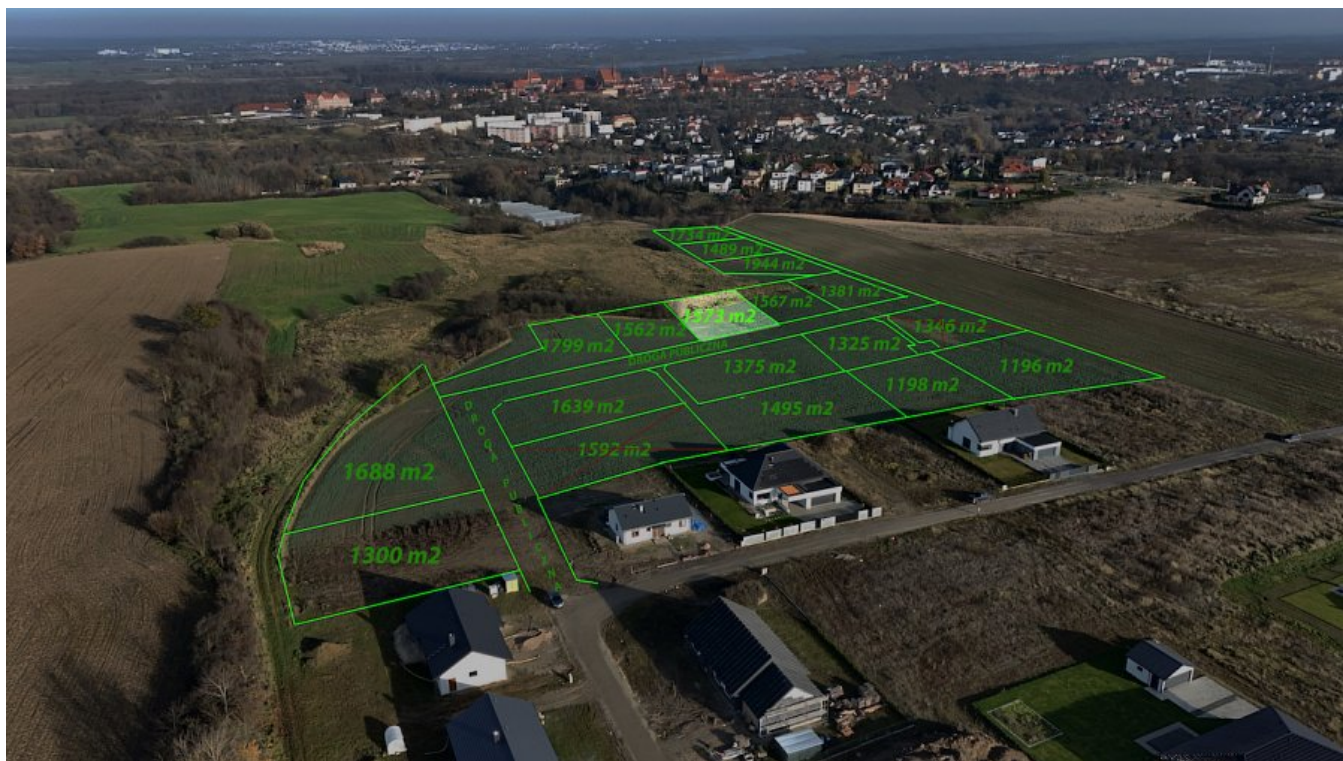


DZIAŁKA NA SPRZEDAŻ
pow. działki: 1 573,00 m²,
Chełmno
Cena **188 760** zł



Przedmiotem sprzedaży jest działka budowlana o powierzchni **1573 m²**, położona w miejscowości **Chełmno**, przy **ul. Wrzosowej**.

Teren objęty jest miejscowym planem zagospodarowania przestrzennego, który przewiduje zabudowę **mieszaniową jednorodzinną**

wolnostojącą lub bliźniaczą (20 MN). Nieruchomość posiada dostęp do drogi publicznej.

Media takie jak prąd, woda i kanalizacja dostępne są w drodze przy ul. Wrzosowej.

Najważniejsze parametry zabudowy:

- **Maksymalna powierzchnia zabudowy:** 35% powierzchni działki budowlanej
- **Minimalna powierzchnia biologicznie czynna:** 45% działki



- **Intensywność zabudowy:** od 0,02 do 1,5
- **Wysokość budynków:**
 - budynki mieszkalne - do 9,0 m
 - budynki pomocnicze - 1 kondygnacja nadziemna (do 4,0 m przy dachu płaskim, do 5,5 m przy dachu stromym)
- **Geometria dachu:** dachy strome lub płaskie (z dopuszczeniem lukarn, naczółków, wykuszy i zadaszeń wejść)

Nieruchomość położona jest w wyjątkowo spokojnej i zielonej części Chełmna, na wzgórzu z widokiem przedstawiającym panoramę starego miasta.

Działka znajduje się idealnej dla osób ceniących prywatność oraz komfort codziennego życia.

W otoczeniu znajduje się zabudowa jednorodzinna oraz rozległe tereny zielone chełmińskiego parku krajobrazowego.

Działka posiada bardzo dobry dostęp do centrum miasta, a jednocześnie zapewnia ciszę i wygodę typową dla kameralnego osiedla.

W pobliżu znajduje się supermarket Dino oraz przystanek autobusowy, co czyni lokalizację praktyczną dla rodzin z dziećmi.

Dostępne do sprzedaży są następujące działki:

W sprzedaż wchodzi następujące działki:

- 1300 m² - 156.000 zł
- 1688 m² - 202.560 zł
- 1639 m² - 196.680 zł
- 1495 m² - 179.400 zł
- 1375 m² - 165.000 zł
- 1198 m² - 143.760 zł
- 1325 m² - 159.000 zł
- 1196 m² - 143.520 zł
- 1799 m² - 215.880 zł
- 1562 m² - 187.440 zł
- 1573 m² - 188.760 zł
- 1567 m² - 188.040 zł
- 1381 m² - 165.720 zł
- 1944 m² - 233.280 zł
- 1489 m² - 178.680 zł
- 1734 m² - 208.080 zł

Zadzwoń - chętnie odpowiem na wszelkie pytania telefonicznie!

Zapraszam na prezentację!

Nieodpłatnie pomagam w uzyskaniu kredytu hipotecznego.

Symbol	435/GLB/DZS	Rodzaj nieruchomości	DZIAŁKA
Rodzaj transakcji	SPRZEDAŻ	Status	oferta aktualna
Rodzaj rynku	PIERWOTNY	Cena	188 760 PLN
Cena za m2	120 PLN	Kraj	POLSKA

Województwo	KUJAWSKO-POMORSKIE	Powiat	chełmiński
Gmina	Chełmno	Miejscowość	Chełmno
Kod pocztowy	86-200	Ulica	Wrzosowa
Obręb geodezyjny	Chełmno	Położenie działki	TEREN ZRÓŻNICOWANY
Wygląd działki	PUSTA	Możliwa zabudowa	WOLNOSTOJĄCA
Działka uzbrojona	NIE MA	Położenie	POD MIASTEM
Budynki w sąsiedztwie	OSIEDLE DOMÓW JEDNORODZINNYCH	Powierzchnia działki	1 573,00 m ²
Kształt działki	NIEREGULARNY	Zagospodarowanie działki	NASADZENIA
Rodzaj działki	BUDOWLANA	Forma własności działki	WŁASNOŚĆ
Udział w działce	CAŁOŚĆ	Droga dojazdowa	GRUNTOWA
Rodzaj nawierzchni	POLNA	Dostępne sieci	woda, kanalizacja, prąd
Rodzaj kanalizacji	MIEJSKA	Źródło wody	WODA MIEJSKA
Uciążliwość okolicy	CICHE	Czy jest KW	JEST
Nr Licencji	21578		



Hubert Gołębiowski

667228857
hubert@golebiewski.net

Więcej ofert na stronie www.golebiewski.net