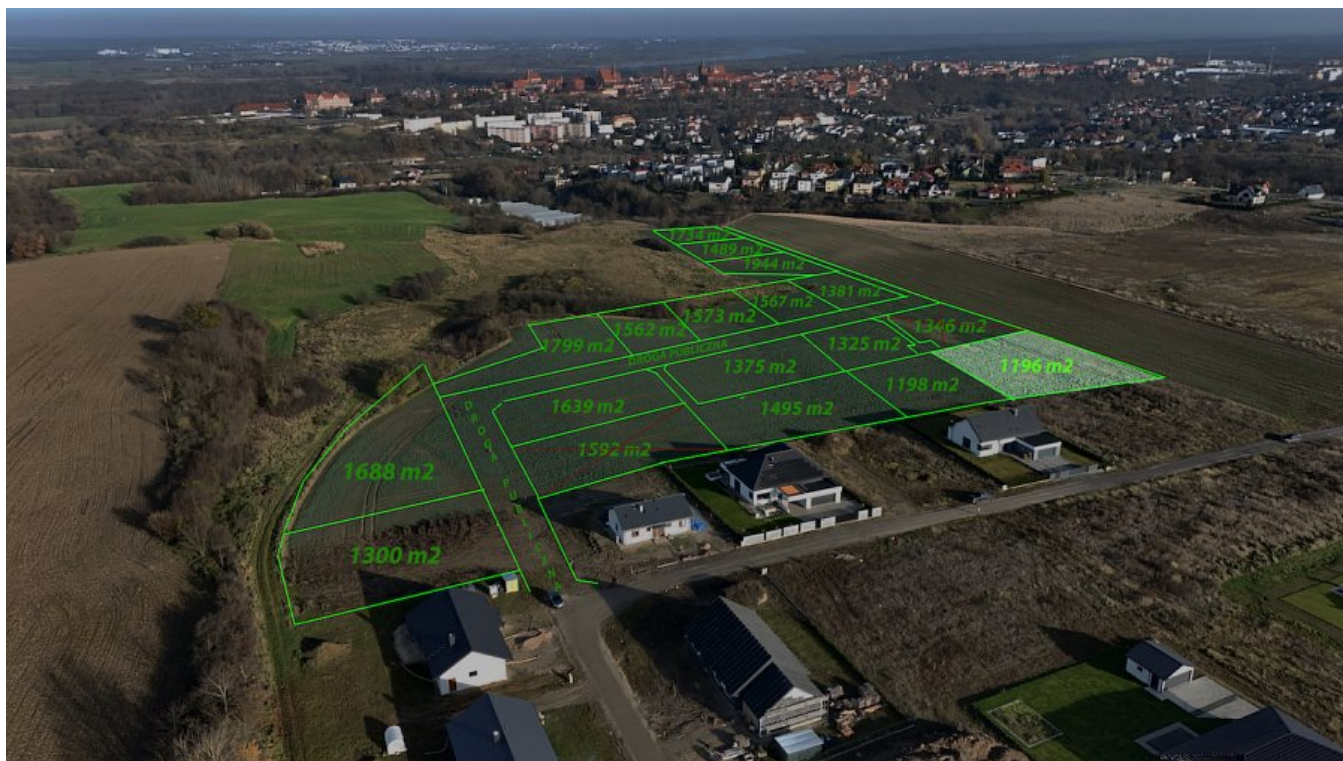


**DZIAŁKA NA SPRZEDAŻ**  
pow. działki: 1 196,00 m<sup>2</sup>,  
Chełmno  
Cena **143 520 zł**



Przedmiotem sprzedaży jest działka budowlana o powierzchni **1196 m<sup>2</sup>**, położona w miejscowości **Chełmno**, przy ul. **Wrzosowej**.

Teren objęty jest miejscowym planem zagospodarowania przestrzennego, który przewiduje zabudowę **mieszaniową jednorodzinną wolnostojącą lub bliźniaczą (20 MN)**. Nieruchomość posiada dostęp do drogi publicznej. Media takie jak prąd, woda i kanalizacja dostępne są w drodze przy ul. Wrzosowej.

Najważniejsze parametry zabudowy:

- **Maksymalna powierzchnia zabudowy:** 35% powierzchni działki budowlanej
- **Minimalna powierzchnia biologicznie czynna:** 45% działki
- **Intensywność zabudowy:** od 0,02 do 1,5



- **Wysokość budynków:**

- budynki mieszkalne - do 9,0 m

- budynki pomocnicze - 1 kondygnacja nadziemna (do 4,0 m przy dachu płaskim, do 5,5 m przy dachu stromym)

- **Geometria dachu:** dachy strome lub płaskie (z dopuszczeniem lukarn, naczółków, wykuszy i zadaszeń wejść)

Nieruchomość położona jest w wyjątkowo spokojnej i zielonej części Chełmna, na wzgórzu z widokiem przedstawiającym panoramę starego miasta.

Działka znajduje się idealnej dla osób ceniących prywatność oraz komfort codziennego życia.

W otoczeniu znajduje się zabudowa jednorodzinna oraz rozległe tereny zielone chełmińskiego parku krajobrazowego.

Działka posiada bardzo dobry dostęp do centrum miasta, a jednocześnie zapewnia ciszę i wygodę typową dla kameralnego osiedla.

W pobliżu znajduje się supermarket Dino oraz przystanek autobusowy, co czyni lokalizację praktyczną dla rodzin z dziećmi.

Dostępne do sprzedaży są następujące działki:

**W sprzedaż wchodzi następujące działki:**

- 1300 m<sup>2</sup> - 156.000 zł
- 1688 m<sup>2</sup> - 202.560 zł
- 1592 m<sup>2</sup> - 191.040 zł
- 1639 m<sup>2</sup> - 196.680 zł
- 1495 m<sup>2</sup> - 179.400 zł
- 1375 m<sup>2</sup> - 165.000 zł
- 1198 m<sup>2</sup> - 143.760 zł
- 1325 m<sup>2</sup> - 159.000 zł
- 1196 m<sup>2</sup> - 143.520 zł
- 1346 m<sup>2</sup> - 161.520 zł
- 1799 m<sup>2</sup> - 215.880 zł
- 1562 m<sup>2</sup> - 187.440 zł
- 1573 m<sup>2</sup> - 188.760 zł
- 1567 m<sup>2</sup> - 188.040 zł
- 1381 m<sup>2</sup> - 165.720 zł
- 1944 m<sup>2</sup> - 233.280 zł
- 1489 m<sup>2</sup> - 178.680 zł
- 1734 m<sup>2</sup> - 208.080 zł

**Zadzwoń - chętnie odpowiem na wszelkie pytania telefonicznie!**

**Zapraszam na prezentację!**

**Nieodpłatnie pomagam w uzyskaniu kredytu hipotecznego.**

Symbol	431/GLB/DZS	Rodzaj nieruchomości	DZIAŁKA
Rodzaj transakcji	SPRZEDAŻ	Status	oferta aktualna
Rodzaj rynku	PIERWOTNY	Cena	143 520 PLN

Cena za m2	120 PLN	Kraj	POLSKA
Województwo	KUJAWSKO-POMORSKIE	Powiat	chełmiński
Gmina	Chełmno	Miejscowość	Chełmno
Kod pocztowy	86-200	Ulica	Wrzosowa
Obręb geodezyjny	Chełmno	Położenie działki	TEREN ZRÓŻNICOWANY
Wygląd działki	PUSTA	Możliwa zabudowa	WOLNOSTOJĄCA
Działka uzbrojona	NIE MA	Położenie	POD MIASTEM
Budynki w sąsiedztwie	OSIEDLE DOMÓW JEDNORODZINNYCH	Powierzchnia działki	1 196,00 m <sup>2</sup>
Kształt działki	NIEREGULARNY	Zagospodarowanie działki	NASADZENIA
Rodzaj działki	BUDOWLANA	Forma własności działki	WŁASNOŚĆ
Udział w działce	CAŁOŚĆ	Droga dojazdowa	GRUNTOWA
Rodzaj nawierzchni	POLNA	Dostępne sieci	woda, kanalizacja, prąd
Rodzaj kanalizacji	MIEJSKA	Źródło wody	WODA MIEJSKA
Uciążliwość okolicy	CICHE	Czy jest KW	JEST
Nr Licencji	21578		



Hubert Gołębiowski

667228857  
hubert@golebiewski.net

Więcej ofert na stronie [www.golebiewski.net](http://www.golebiewski.net)