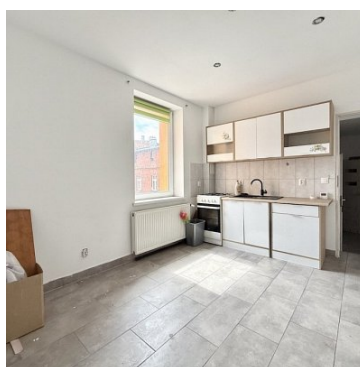
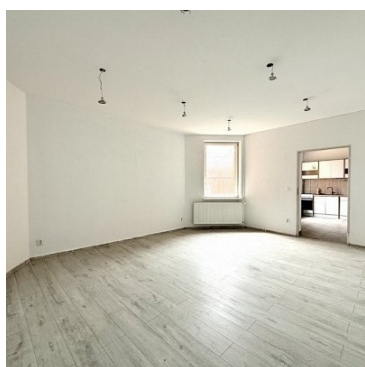
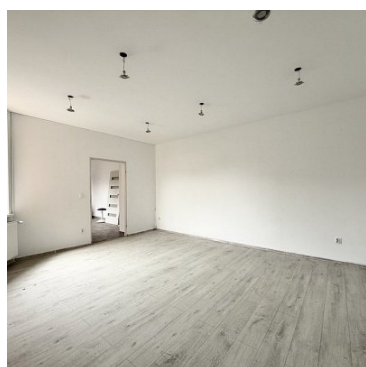


MIESZKANIE NA WYNAJEM

liczba pokoi: 1, pow. całkowita: 47,02 m²,

Chełmno

Cena **1 100** zł



Do wynajęcia lokal mieszkaniowy o powierzchni 47,02 m², składający się z kuchni, pokoju, korytarza, łazienki oraz wc.

Lokal znajduje się na II piętrze kamienicy w Chełmnie przy ul. Wodnej (wejście od podwórza).

Mieszkanie jasne, po gruntownym remoncie.

Ogrzewanie gazowe za pomocą dwufunkcyjnego nowego kotła gazowego.

Stolarka okienna PCV, nowe drzwi wewnętrzne oraz zewnętrzne, na podłogach panele oraz płytki ceramiczne.

Lokal mieszkaniowy wykończony, wszystkie elementy wyposażenia są nowe, a mieszkanie przeszło wymianę wszelkich instalacji.

Budynek ocieplony, elewacja od wewnętrznej części oraz dach, klatka schodowa czysta.

Świetna lokalizacja, ścisłe centrum miasta !

Opłaty:

Czynsz: 1100 zł + media

Kaucja zwrotna: 2800 zł

Poniżej poszczególne metraże pomieszczeń:

1. Kuchnia - 13,30 m²
2. Pokój - 24,97 m²
3. Łazienka - 3,42 m²
4. WC - 1,77 m²
5. Korytarz - 3,56 m²

Polecam i zachęcam do prezentacji !

Na wszelkie pytania odpowiem telefonicznie.

Symbol	162/GLB/MW	Stan budynku	BARDZO DOBRY
Rodzaj nieruchomości	MIESZKANIE	Rodzaj transakcji	WYNAJEM
Status	oferta aktualna	Rodzaj rynku	WTÓRNY
Cena	1 100 PLN	Cena za	MIESIĄC
Cena za m ²	23 PLN	Kraj	POLSKA
Województwo	KUJAWSKO-POMORSKIE	Powiat	chełmiński
Gmina	Chełmno	Miejscowość	Chełmno
Kod pocztowy	86-200	Ulica	Wodna
Położenie	MIASTO	Budynki w sąsiedztwie	GĘSTA ZABUDOWA
Powierzchnia całkowita	47,02 m ²	Kształt działki	NIEREGULARNY
Zagospodarowanie działki	ZABUDOWA	Powierzchnia użytkowa	47,02 m ²
Udział w działce	UDZIAŁ	Rodzaj mieszkania	KAMIENICA
Rodzaj budynku	KAMIENICA	Standard	PO REMONCIE
Konstrukcja budynku	TRADYCYJNA	Materiał ścian	CEGŁA
Technika budowy	TRADYCYJNA	Typ kuchni	Z OKNEM
Powierzchnie kuchni	13,30 m ²	Wyposażenie kuchni	CZĘŚCIOWE
Liczba łazienek	1	Powierzchnie łazienek	3,42 m ²
Stan łazienki	BARDZO DOBRY	Wyposażenie łazienki	CZĘŚCIOWE
Liczba WC	1	Powierzchnie WC	1,77 m ²
Droga dojazdowa	ASFALTOWA	Rodzaj nawierzchni	ASFALTOWA - KOSTKA
Liczba pokoi	1	Piętro	2
Źródło c.w.	GAZOWY 2-OBIEGOWY	Ogrzewanie	C.O. GAZOWE
Energia elektryczna	JEST	Podłączony gaz	JEST
Podłączony wodociąg	JEST	Podłączona kanalizacja	JEST

Rodzaj kanalizacji	MIEJSKA	Źródło wody	WODA MIEJSKA
Uciążliwość okolicy	UMIARKOWANIE CICHE	Piekarnik	JEST
Kuchnia gazowa	JEST	Domofon	JEST
Rodzaj okien	PLASTIKOWE	Kształt dachu	SKOŚNY
Rodzaj podłogi	PANELE, TERAKOTA	Elewacja	BARANEK
Rodzaj ogrodzenia	MUROWANE	Ogrodzenie	PEŁNE
Czy jest KW	JEST	Licznik prądu	JEST
Nr Licencji	21578	Osobne WC	JEST



Wanessa Szocińska

783199089

wanessa@golebiewski.net

Więcej ofert na stronie www.golebiewski.net