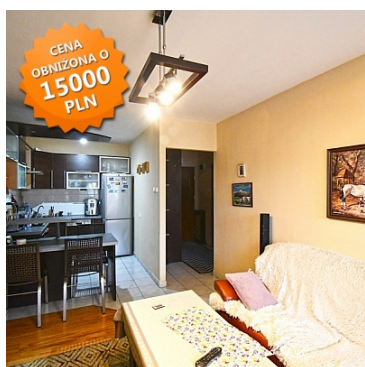


MIESZKANIE NA SPRZEDAŻ

liczba pokoi: 2, pow. całkowita: 39,79 m²,

Bydgoszcz

Cena **270 000** zł



Przedmiotem sprzedaży jest lokal mieszkaniowy stanowiący spółdzielcze własnościowe prawo do lokalu, położony w Bydgoszczy, przy ulicy Kormoranów.

Mieszkanie o powierzchni użytkowej 39,79 m² znajdują się na II piętrze bloku, stanowi przedpokój, łazienkę z wc, pokój z aneksem kuchennym z wyjściem na balkon, sypialnię oraz przynależną piwnicę.

Lokal bardzo słoneczny, każde z pomieszczeń dostępne z głównego korytarza.

Mieszkanie ogrzewane z sieci lokalnej, zryczałtowane w czynszu. Lokal w dobrym standardzie, nie wymagający remontu.

Miesięczne koszty utrzymania mieszkania w wysokości 350 zł (fundusz remontowy, ogrzewanie, koszty eksploatacji, woda, kanalizacja, śmieci).

Budynek zarządzany przez spółdzielnię mieszkaniową.

Przed blokiem miejsca parkingowe, plac zabaw - osiedle zamknięte.

Niewątpliwym atutem jest bardzo dobra lokalizacja, która pozwala na spędzanie wolnego czasu w bliskości otaczającej natury, a jednocześnie umożliwia szybki dojazd do centrum miasta.

W pobliżu znajduje się m.in. szkoła, przedszkole, czy markety spożywcze.

Poniżej poszczególne metraże pomieszczeń:

1. Przedpokój - 4,54 m²
2. Łazienka z wc - 3,98 m²
3. Salon - 11,94 m²
4. Kuchnia - 5,85 m²
5. Sypialnia - 10,10 m²
6. Balkon
7. Piwnica

Polecam i zachęcam do prezentacji !

Na wszelkie pytania odpowiem telefonicznie.

Nieodpłatnie pomagam w uzyskaniu kredytu hipotecznego na atrakcyjnych warunkach !

Symbol	508/GLB/OMS	Stan budynku	DOBRY
Rodzaj nieruchomości	MIESZKANIE	Rodzaj transakcji	SPRZEDAŻ
Status	AKTUALNA	Rodzaj rynku	WTÓRNY
Cena	270 000 PLN	Stara cena	285 000 PLN
Kraj	POLSKA	Województwo	KUJAWSKO-POMORSKIE
Powiat	Bydgoszcz	Gmina	Bydgoszcz
Miejscowość	Bydgoszcz	Kod pocztowy	85-432
Ulica	Kormoranów	Spółdzielnia	SIM Bydgoszcz
Budynki w sąsiedztwie	OSIEDLE BLOKÓW MIESZKALNYCH	Powierzchnia całkowita	39,79 m ²
Powierzchnia użytkowa	39,79 m ²	Rodzaj mieszkania	BLOK
Rodzaj budynku	BLOK	Standard	DOBRY
Konstrukcja budynku	TRADYCYJNA	Typ kuchni	POŁĄCZONA Z SALONEM
Liczba łazienek	1	Liczba WC	1
Liczba pokoi	2	Piętro	2
Ilość poziomów	1	Ogrzewanie	C.O. Z SIECI LOKALNEJ
Podpiwniczenie /piwnica	PIWNICA	Forma własności	SPÓŁDZIELCZE WŁASNOŚCIOWE Z KW

Rodzaj okien	PLASTIKOWE	Rodzaj podłogi	KAFLE
Czy jest KW	JEST	Typ parkingu	KOSTKA BRUKOWA
Ilość balkonów	1	Nr Licencji	21578



Joanna Madej

783-199-089
joanna@golebiewski.net

Więcej ofert na stronie www.golebiewski.net