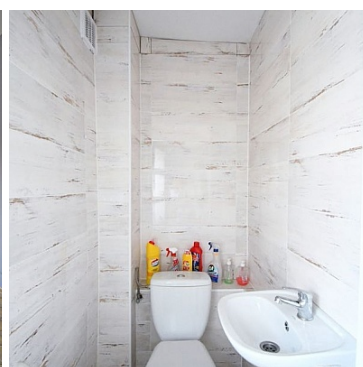
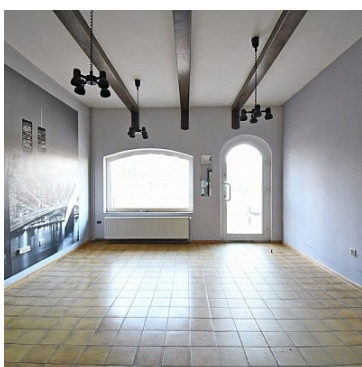


LOKAL NA WYNAJEM

pow. całkowita: 112,69 m², pow. działki: 95,00 m²,
Świecie

Cena **1 500** zł



Do wynajęcia nieruchomość gruntowa, o powierzchni 95 m², zabudowana budynkiem o charakterze usługowo-handlowym, znajdujący się w Świeciu przy ulicy Ogrodowej.

Budynek w zabudowie szeregowej, o powierzchni całkowitej 112,69 m². Posiada dwa niezależne wejścia frontowe do budynku oraz trzecie z zaplecza.

Na parterze znajduje się otwarta przestrzeń handlowa oraz toaleta, na poddaszu dwa pomieszczenia użytkowe i toaleta, w części piwnicznej kolejne pomieszczenia, które wykorzystać można jako odrębny lokal handlowy.

Obiekt posiada centralne ogrzewanie gazowe, zasilane kotłem dwufunkcyjnym, przyłącze energetyczne oraz wodociągowe i kanalizacji.

Nieruchomość do odświeżenia i adaptacji według własnych potrzeb.

Bardzo dobra lokalizacja, w sąsiedztwie obiekty handlowe, blisko szkoła, instytucje użyteczności publicznej i centrum miasta.

Nieruchomość z ogromnym potencjałem na różnorodne formy działalności gospodarczej, min. salony urody, biura, gabinety czy sklep.

Poszczególne metraże pomieszczeń:

Parter:

1. Przestrzeń handlowa - 31,27 m²
2. WC - 1,18 m²

Poddasze:

1. Pomieszczenie 1 - 9,95 m²
2. Pomieszczenie 2 - 20 m²
3. WC - 1,45 m²

Podpiwniczenie:

1. Przestrzeń handlowa - 24,91 m²
2. WC - 4,95 m²

Czynsz: 1500 zł

Kaucja: 3000 zł

Na wszelkie pytania odpowiem telefonicznie.

Więcej zdjęć na www.golebiowski.net

Nieodpłatnie pomagam w uzyskaniu kredytu hipotecznego na korzystnych warunkach !

Symbol	73/GLB/OLW	Rodzaj nieruchomości	LOKAL
Rodzaj transakcji	WYNAJEM	Status	AKTUALNA
Rodzaj rynku	WTÓRNY	Nieruchomość dostępna od	26.09.2021
Cena	1 500 PLN	Kaucja	3 000,00 PLN
Kraj	POLSKA	Województwo	KUJAWSKO-POMORSKIE
Powiat	świecki	Gmina	Świecie
Miejscowość	Świecie	Kod pocztowy	86-100
Ulica	Ogrodowa	Położenie	CENTRUM MIASTA
Budynki w sąsiedztwie	OBIEKTY HANDLOWE	Powierzchnia całkowita	112,69 m ²
Powierzchnia działki	95,00 m ²	Zagospodarowanie działki	ZABUDOWA
Powierzchnia użytkowa	112,69 m ²	Powierzchnia handlowa	112,69 m ²
Powierzchnia magazynowa	112,69 m ²	Całkowita powierzchnia usługowa	112,69 m ²

Użytkowa powierzchnia usługowa	112,69 m ²	Forma własności działki	WŁASNOŚĆ
Rodzaj lokalu / przeznaczenie	HANDLOWO-USŁUGOWY, BIUROWY, INNY, UŻYTKOWY	Typ lokalu/umiejscowienie	LOKAL W ZABUDOWIE
Usytuowanie lokalu	OD FRONTU, Z ULICY, W BUDYNKU	Rodzaj budynku	INNY
Rok budowy	1990	Standard	PODSTAWOWY
Konstrukcja budynku	TRADYCYJNA	Liczba łazienek	1
Droga dojazdowa	ASFALTOWA	Rodzaj nawierzchni	ASFALTOWA - KOSTKA
Piętro	1	Liczba pięter	1
Ilość poziomów	3	Ilość kondygnacji	3
Wysokość kondygnacji	301,00 cm	Liczba pomieszczeń	7
Źródło c.w.	GAZOWY 2-OBIEGOWY	Ogrzewanie	C.O. GAZOWE
Podpiwniczenie /piwnica	PODPIWNICZONY	Instalacje w lokalu	woda, prąd, gaz
Forma własności	PEŁNA WŁASNOŚĆ	Energia elektryczna	JEST
Podłączony gaz	JEST	Podłączony wodociąg	JEST
Podłączona kanalizacja	JEST	Rodzaj kanalizacji	MIEJSKA
Źródło wody	WODA MIEJSKA	Wentylacja	JEST
Internet	JEST	Rodzaj okien	PLASTIKOWE
Rodzaj podłogi	KAFLE	Elewacja	BARANEK
Czy jest KW	JEST	Licznik prądu	JEST
Wodomierz	JEST	Liczba miejsc parkingowych	2
Typ parkingu	UTWARDZONY, KOSTKA BRUKOWA, NA PODJEŹDZIE	Ogródek	JEST
Witryna	JEST	Nr Licencji	21578
Stan budynku	DOBRY	Dotychczasowe użytkowanie	HANDLOWO-USŁUGOWE
Osobne WC	JEST		





Gołębiowski Nieruchomości
Grudziądzka 18
667 228 857
hubert@golebiewski.net

Więcej ofert na stronie **www.golebiewski.net**