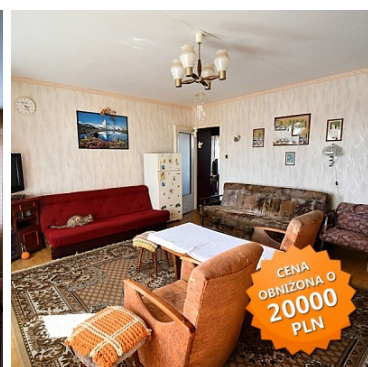


MIESZKANIE NA SPRZEDAŻ

liczba pokoi: 2, pow. całkowita: 48,40 m²,

Chełmno

Cena **219 000** zł



Przedmiotem sprzedaży jest lokal mieszkaniowy stanowiący spółdzielcze własnościowe prawo do lokalu, położony w Chełmnie na oś. M.C.Skłodowskiej.

Mieszkanie o powierzchni użytkowej 48,40 m² znajdują się na III piętrze bloku, stanowi przedpokój, łazienkę z wc, kuchnię i salon z wyjściem na przestronny balkon

oraz przynależną piwnicę. Lokal bardzo słoneczny, każde z pomieszczeń dostępne z głównego korytarza.

Mieszkanie ogrzewane z lokalnej sieci, zryczałtowane w czynszu. Lokal w podstawowym standardzie, wymagający remontu.

Miesięczne koszty utrzymania mieszkania w wysokości 350 zł / 3os (fundusz remontowy, ogrzewanie, koszty eksploatacji, woda, kanalizacja, śmieci).

Budynek zarządzany przez spółdzielnię mieszkaniową.

Przed blokiem ukończona została inwestycja miejska, wykonano nową nawierzchnię drogową, chodniki oraz miejsca parkingowe.

Świetna lokalizacja nieruchomości, w pobliżu znajdują się m.in. szkoła, przedszkole, poczta, sklepy, przychodnia zdrowia oraz chełmiński pasaż.

Poniżej poszczególny metraż pomieszczeń:

1. Komunikacja - 5,65 m²
2. Łazienka z wc - 3,61 m²
3. Pokój - 8,42 m²
4. Kuchnia - 6,31 m²
5. Salon - 24,91 m²
6. Balkon
7. Piwnica

Polecam i zachęcam do prezentacji !

Na wszelkie pytania odpowiem telefonicznie.

Nieodpłatnie pomagam w uzyskaniu kredytu hipotecznego na atrakcyjnych warunkach !

| | | | |
|------------------------|----------------------|-----------------------|--------------------------------|
| Symbol | 500/GLB/OMS | Rozkład mieszkania | DWUSTRONNE |
| Stan budynku | DOBRY | Rodzaj nieruchomości | MIESZKANIE |
| Rodzaj transakcji | SPRZEDAŻ | Status | AKTUALNA |
| Rodzaj rynku | WTÓRNY | Cena | 219 000 PLN |
| Cena za m ² | 4 525 PLN | Kraj | POLSKA |
| Województwo | KUJAWSKO-POMORSKIE | Powiat | chełmiński |
| Gmina | Chełmno | Miejscowość | Chełmno |
| Kod pocztowy | 86-200 | Ulica | Os. Marii Curie - Skłodowskiej |
| Położenie | MIASTO | Budynki w sąsiedztwie | OSIEDLE BLOKÓW MIESZKALNYCH |
| Powierzchnia całkowita | 48,40 m ² | Powierzchnia użytkowa | 48,40 m ² |
| Rodzaj mieszkania | 2-POKOJOWE | Rodzaj budynku | BLOK |
| Standard | DOBRY | Konstrukcja budynku | WIELKOPLYTOWA |
| Technika budowy | TRADYCYJNA | Wyposażenie kuchni | BRAK |
| Liczba łazienek | 1 | Droga dojazdowa | ULICA OSIEDLOWA |
| Rodzaj nawierzchni | ASFALTOWA - KOSTKA | Liczba pokoi | 2 |

| | | | |
|----------------------------|------------------------------|-------------------------|------------------|
| Liczba sypialni | 1 | Piętro | 3 |
| Liczba pięter | 4 | Ilość poziomów | 1 |
| Umeblowanie | BRAK | Źródło c.w. | SIEĆ LOKALNA |
| Ogrzewanie | C.O. Z SIECI LOKALNEJ | Podpiwniczenie /piwnica | PIWNICA |
| Forma własności | SPÓŁDZIELCZE WŁASNOŚCIOWE | Energia elektryczna | JEST |
| Podłączona kanalizacja | JEST | Rodzaj kanalizacji | MIEJSKA |
| Źródło wody | WODA MIEJSKA | Internet | JEST |
| Telewizja kablowa | JEST | Monitoring | JEST |
| Domofon | JEST | Rodzaj okien | PLASTIKOWE |
| Elewacja | BARANEK | Czy jest KW | NIE MA |
| Liczba miejsc parkingowych | 15 | Balkon | JEST |
| Ilość balkonów | 1 | Powierzchnia balkonu | 5 m ² |
| Nr Licencji | 21578 | | |



Hubert Gołębiowski

667-228-857
hubert@golebiewski.net

Więcej ofert na stronie www.golebiewski.net