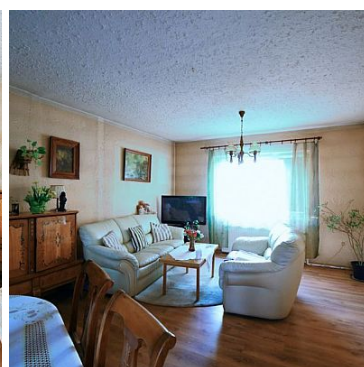
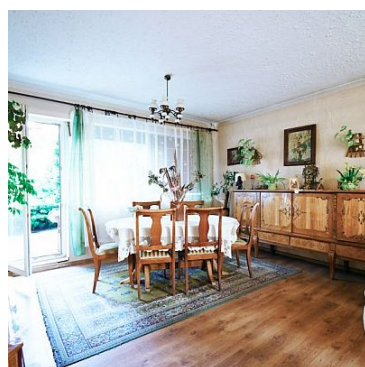
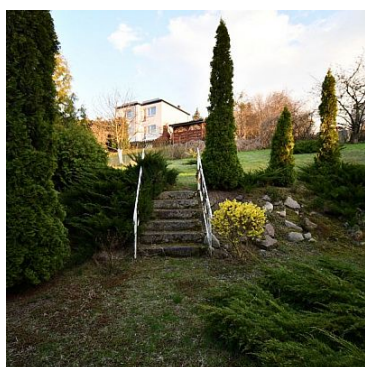


## DOM NA SPRZEDAŻ

liczba pokoi: 4, pow. całkowita: 157,29 m<sup>2</sup>, pow. działki: 789,00 m<sup>2</sup>,  
Chełmno

Cena **369 000** zł



Na sprzedaż zabudowana nieruchomość gruntowa, znajdująca się w Chełmnie, przy ulicy Kwiatowej, na osiedlu domków jednorodzinnych.

Sprzedawaną nieruchomość stanowi piętrowy budynek mieszkalny o powierzchni użytkowej 106,69 m<sup>2</sup>, usytuowany na działce o powierzchni 789 m<sup>2</sup>.

Budynek powstał w 1974 roku i składa się z części parterowej, gdzie znajdują się między innymi przestronny salon z jadalnią i wyjściem na taras, osobna kuchnia i toaleta.

Na piętrze do dyspozycji są 3 sypialnie oraz łazienka i korytarz wraz z wyjściem na balkon. Całość jest podpiwniczona. Znajduje się tam garaż, kotłownia, letnia kuchnia, skład opału.

Nieruchomość do odświeżenia w stosunku do wykończenia wnętrz.

Ogrzewanie domu i wody użytkowej centralne, za pomocą kotła gazowego Weissman oraz alternatywnie piecem na węgiel/drewno.

Budynek posiada miejskie ujęcie wody oraz przyłącze do kanalizacji.

Część ogrodowa posiada niewielki taras, nasadzenia drzew i krzewów ozdobnych z tyłu budynku oraz miejsce do wypoczynku.

Cała nieruchomość jest ogrodzona.

Poszczególne powierzchnie pomieszczeń:

Parter - 56,56 m<sup>2</sup>:

1. Wiatrołap - 7,96 m<sup>2</sup>
2. Salon z jadalnią - 26,14 m<sup>2</sup>
3. Korytarz - 4,66 m<sup>2</sup>
4. WC - 3,52 m<sup>2</sup>
5. Kuchnia - 9,42 m<sup>2</sup>
6. Klatka schodowa - 4,86 m<sup>2</sup>

Piętro - 50,13 m<sup>2</sup>:

1. Korytarz - 4,55 m<sup>2</sup>
2. Pokój - 13,60 m<sup>2</sup>
3. Pokój - 18,39 m<sup>2</sup>
4. Pokój - 9,51 m<sup>2</sup>
5. Łazienka - 4,08 m<sup>2</sup>

Piwnica - 51,20 m<sup>2</sup>:

Garaż, kotłownia, pomieszczenia użytkowe

**Więcej zdjęć na [www.golebiewski.net](http://www.golebiewski.net)**

**Nieruchomość godna uwagi, świetna lokalizacja !**

**Nieodpłatnie pomagam w uzyskaniu kredytu hipotecznego w atrakcyjnych warunkach !**

Symbol	435/GLB/ODS	Stan budynku	DOBRY
Rodzaj nieruchomości	DOM	Rodzaj transakcji	SPRZEDAŻ
Status	AKTUALNA	Rodzaj rynku	WTÓRNY
Cena	369 000 PLN	Kraj	POLSKA
Województwo	KUJAWSKO-POMORSKIE	Powiat	chełmiński
Gmina	Chełmno	Miejscowość	Chełmno
Kod pocztowy	86-200	Ulica	Kwiatowa
Położenie działki	ZBOCZE	Wygląd działki	ZAGOSPODAROWANA, ZABUDOWANA
Położenie	MIASTO	Budynki w sąsiedztwie	OSIEDLE DOMÓW JEDNORODZINNYCH

Powierzchnia całkowita	157,29 m <sup>2</sup>	Powierzchnia działki	789,00 m <sup>2</sup>
Zagospodarowanie działki	ZABUDOWA, KRZEWY I DRZEWA	Powierzchnia użytkowa	106,69 m <sup>2</sup>
Forma własności działki	WŁASNOŚĆ	Udział w działce	CAŁOŚĆ
Rodzaj domu	WOLNOSTOJĄCY	Przeznaczenie	MIESZKALNE
Rodzaj budynku	DOM	Rok budowy	1974
Standard	DO ODŚWIEŻENIA	Konstrukcja budynku	TRADYCYJNA
Materiał ścian	CEGŁA	Rodzaj stropu	WYLEWANY
Technika budowy	TRADYCYJNA	Typ kuchni	Z OKNEM, ODDZIELNA
Wyposażenie kuchni	PEŁNE	Liczba łazienek	1
Liczba WC	1	Droga dojazdowa	ULICA OSIEDŁOWA
Rodzaj nawierzchni	ASFALTOWA - KOSTKA	Liczba pokoi	4
Liczba sypialni	3	Liczba pięter	1
Wysokość kondygnacji	260,00 cm	Umeblowanie	PEŁNE
Źródło c.w.	Z ZASOBNIKA	Ogrzewanie	C.O. GAZOWE, C.O. WĘGLOWE
Podpiwniczenie /piwnica	PIWNICA	Powierzchnia piwnicy	51,00 m <sup>2</sup>
Forma własności	PEŁNA WŁASNOŚĆ	Linia telefoniczna	JEST
Energia elektryczna	JEST	Napięcie 400V (siła)	JEST
Podłączony gaz	JEST	Podłączony wodociąg	JEST
Podłączona kanalizacja	JEST	Rodzaj kanalizacji	MIEJSKA
Źródło wody	WODA MIEJSKA	Uciążliwość okolicy	UMIARKOWANIE CICHE
Wentylacja	JEST	Telewizja kablowa	JEST
Rodzaj okien	PLASTIKOWE	Pokrycie dachu	PAPA
Kształt dachu	PŁASKI	Rodzaj podłogi	PARKIET, PANELE
Elewacja	BARANEK	Rodzaj ogrodzenia	MIESZANE
Ogrodzenie	PEŁNE	Czy jest KW	JEST
Licznik prądu	JEST	Wodomierz	JEST
Garaż	JEST	Typ garażu	W BUDYNKU
Miejsc garażowych	1	Liczba miejsc parkingowych	2

Typ parkingu	NA PODJEŹDZIE	Ogródek	JEST
Pomieszczenie gospodarcze	JEST	Balkon	JEST
Ilość balkonów	1	Taras	NIE MA
Ilość tarasów	1	Nr Licencji	21578



Hubert Gołębiowski

667-228-857  
hubert@golebiewski.net

Więcej ofert na stronie [www.golebiewski.net](http://www.golebiewski.net)