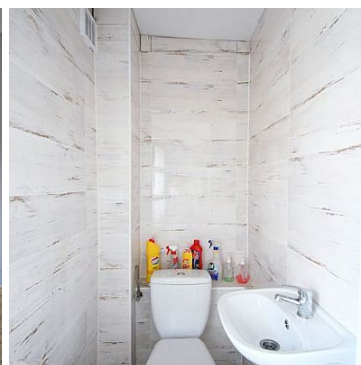
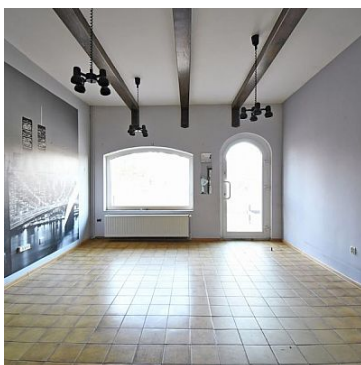
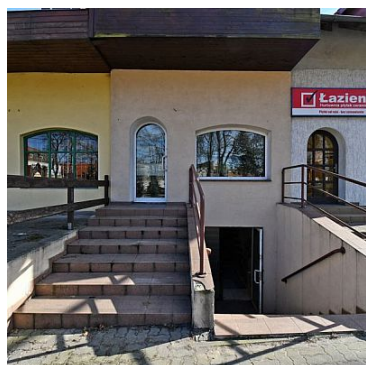


## LOKAL NA SPRZEDAŻ

pow. całkowita: 112,69 m<sup>2</sup>, pow. działki: 95,00 m<sup>2</sup>,  
Świecie

Cena **329 000** zł



Na sprzedaż nieruchomość gruntowa, o powierzchni 95 m<sup>2</sup>, zabudowana budynkiem o charakterze usługowo - handlowym, znajdujący się w Świeciu przy ulicy Ogrodowej.

Budynek w zabudowie szeregowej, o powierzchni całkowitej 112,69 m<sup>2</sup>. Posiada dwa niezależne wejścia frontowe do budynku oraz trzecie z zaplecza.

Na parterze znajduje się otwarta przestrzeń handlowa oraz toaleta, na poddaszu dwa pomieszczenia użytkowe i toaleta, w części piwnicznej kolejne pomieszczenia, które wykorzystać można jako odrębny lokal handlowy.

Obiekt posiada centralne ogrzewanie gazowe, zasilane kotłem dwufunkcyjnym, przyłącze energetyczne oraz wodociągowe i kanalizacji.

Nieruchomość do odświeżenia i adaptacji według własnych potrzeb.

Bardzo dobra lokalizacja, w sąsiedztwie obiekty handlowe, blisko szkoła, instytucje użyteczności publicznej i centrum miasta.

Nieruchomość z ogromnym potencjałem na różnorodne formy działalności gospodarczej, min. salony urody, biura, gabinety czy sklep.

Poszczególne metraże pomieszczeń:

Parter:

1. Przestrzeń handlowa - 31,27 m<sup>2</sup>
2. WC - 1,18 m<sup>2</sup>

Poddasze:

1. Pomieszczenie 1 - 9,95 m<sup>2</sup>
2. Pomieszczenie 2 - 20 m<sup>2</sup>
3. WC - 1,45 m<sup>2</sup>

Podpiwniczenie:

1. Przestrzeń handlowa - 24,91 m<sup>2</sup>
2. WC - 4,95 m<sup>2</sup>

Na wszelkie pytania odpowiem telefonicznie.

Więcej zdjęć na [www.golebiewski.net](http://www.golebiewski.net)

Nieodpłatnie pomagam w uzyskaniu kredytu hipotecznego na korzystnych warunkach !

Symbol	27/GLB/OLS	Rodzaj nieruchomości	LOKAL
Rodzaj transakcji	SPRZEDAŻ	Status	AKTUALNA
Rodzaj rynku	WTÓRNY	Nieruchomość dostępna od	21.03.2021
Cena	329 000 PLN	Kraj	POLSKA
Województwo	KUJAWSKO-POMORSKIE	Powiat	świecki
Gmina	Świecie	Miejscowość	Świecie
Kod pocztowy	86-100	Ulica	Ogrodowa
Położenie	CENTRUM MIASTA	Budynki w sąsiedztwie	OBIEKTY HANDLOWE
Powierzchnia całkowita	112,69 m <sup>2</sup>	Powierzchnia działki	95,00 m <sup>2</sup>
Zagospodarowanie działki	ZABUDOWA	Powierzchnia użytkowa	112,69 m <sup>2</sup>
Powierzchnia handlowa	112,69 m <sup>2</sup>	Powierzchnia magazynowa	112,69 m <sup>2</sup>
Całkowita powierzchnia usługowa	112,69 m <sup>2</sup>	Użytkowa powierzchnia usługowa	112,69 m <sup>2</sup>
Forma własności działki	WŁASNOŚĆ	Rodzaj lokalu / przeznaczenie	HANDLOWO-USŁUGOWY, BIUROWY, UŻYTKOWY, INNY

Typ lokalu/umiejscowienie	LOKAL W ZABUDOWIE	Usytuowanie lokalu	OD FRONTU, W BUDYNKU, Z ULICY
Rodzaj budynku	INNY	Rok budowy	1990
Standard	PODSTAWOWY	Konstrukcja budynku	TRADYCYJNA
Liczba łazienek	1	Droga dojazdowa	ASFALTOWA
Rodzaj nawierzchni	ASFALTOWA - KOSTKA	Piętro	1
Liczba pięter	1	Ilość poziomów	3
Ilość kondygnacji	3	Wysokość kondygnacji	301,00 cm
Liczba pomieszczeń	7	Źródło c.w.	GAZOWY 2-OBIEGOWY
Ogrzewanie	C.O. GAZOWE	Podpiwniczenie /piwnica	PODPIWNICZONY
Instalacje w lokalu	woda, prąd, gaz	Forma własności	PEŁNA WŁASNOŚĆ
Energia elektryczna	JEST	Podłączony gaz	JEST
Podłączony wodociąg	JEST	Podłączona kanalizacja	JEST
Rodzaj kanalizacji	MIEJSKA	Źródło wody	WODA MIEJSKA
Wentylacja	JEST	Internet	JEST
Rodzaj okien	PLASTIKOWE	Rodzaj podłogi	KAFLE
Elewacja	BARANEK	Czy jest KW	JEST
Licznik prądu	JEST	Wodomierz	JEST
Liczba miejsc parkingowych	2	Typ parkingu	UTWARDZONY, KOSTKA BRUKOWA, NA PODJEŹDZIE
Ogródek	JEST	Witryna	JEST
Nr Licencji	21578	Stan budynku	DOBRY
Dotychczasowe użytkowanie	HANDLOWO-USŁUGOWE	Osobne WC	JEST



Hubert Gołębiowski

667-228-857  
hubert@golebiewski.net

Więcej ofert na stronie [www.golebiewski.net](http://www.golebiewski.net)