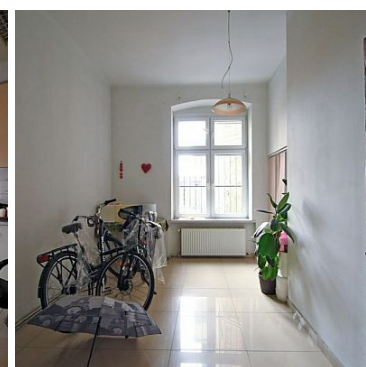
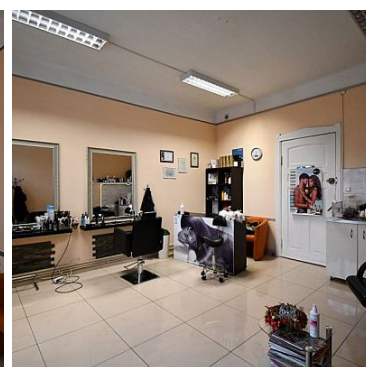
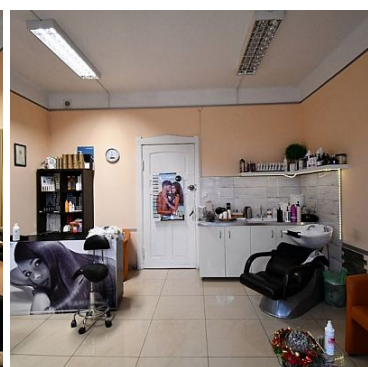
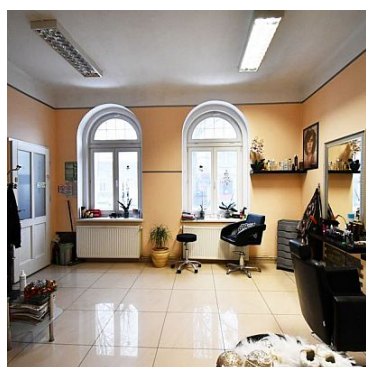


**LOKAL NA WYNAJEM**  
pow. całkowita: 44,01 m<sup>2</sup>,  
Chełmno  
Cena **1 200** zł



Do wynajęcia lokal handlowo - usługowy o powierzchni użytkowej 44,01 m<sup>2</sup>, znajdujący się w ścisłym centrum Chełmna, przy ulicy Dworcowej !

Obecnie funkcjonuje w nim zakład fryzjerski wraz pomieszczeniami pomocniczymi.

Wnętrze obiektu w dobrym stanie technicznym, zainstalowano centralne ogrzewanie gazowe.

Nieruchomość idealna na prowadzenie wszelkich działalności usługowych czy handlowych.

Znajduje się przy ciągu komunikacyjnym miasta. Wejście do lokalu od ulicy, na froncie budynku miejsce na reklamę.

Miejsca parkingowe przed budynkiem !

**Przedmiotem najmu jest lokal bez wyposażenia salonu.**

**Lokal dostępny od 01 marca 2021 roku.**

**Wykaz pomieszczeń:**

1. Salon fryzjerski / Sala sprzedaży - 24,75 m<sup>2</sup>
2. Pomieszczenie pomocnicze - 12,41 m<sup>2</sup>
3. Pomieszczenie pomocnicze - 4,06 m<sup>2</sup>
4. WC - 2,78 m<sup>2</sup>

**Opłaty:**

Czynsz - **1.200 zł netto + VAT / mc**

Kaucja zwrotna - **2.500 zł**

Media według zużycia - ( ogrzewanie, woda, prąd)

**Na wszelkie pytania odpowiem telefonicznie.**

**Więcej zdjęć na [www.golebiewski.net](http://www.golebiewski.net) lub w biurze nieruchomości w Chełmnie przy ul. Grudziądzkiej 18.**

|                                 |                                      |                           |                      |
|---------------------------------|--------------------------------------|---------------------------|----------------------|
| Symbol                          | 67/GLB/OLW                           | Rodzaj nieruchomości      | LOKAL                |
| Rodzaj transakcji               | WYNAJEM                              | Status                    | AKTUALNA             |
| Rodzaj rynku                    | WTÓRNY                               | Cena                      | 1 200 PLN            |
| Cena za                         | MIESIĄC                              | Cena za m <sup>2</sup>    | 27 PLN               |
| Kraj                            | POLSKA                               | Województwo               | KUJAWSKO-POMORSKIE   |
| Powiat                          | chełmiński                           | Gmina                     | Chełmno              |
| Miejscowość                     | Chełmno                              | Kod pocztowy              | 86-200               |
| Ulica                           | Dworcowa                             | Położenie                 | CENTRUM MIASTA       |
| Budynki w sąsiedztwie           | GĘSTA ZABUDOWA                       | Powierzchnia całkowita    | 44,01 m <sup>2</sup> |
| Powierzchnia użytkowa           | 44,01 m <sup>2</sup>                 | Powierzchnia handlowa     | 24,00 m <sup>2</sup> |
| Całkowita powierzchnia usługowa | 44,01 m <sup>2</sup>                 | Forma własności działki   | WŁASNOŚĆ             |
| Rodzaj lokalu / przeznaczenie   | BIUROWY, HANDLOWO-USŁUGOWY, UŻYTKOWY | Typ lokalu/umiejscowienie | LOKAL W ZABUDOWIE    |
| Usytuowanie lokalu              | OD FRONTU, W BUDYNKU                 | Rodzaj budynku            | KAMIENICA            |
| Standard                        | DOBRY                                | Konstrukcja budynku       | TRADYCYJNA           |
| Technika budowy                 | TRADYCYJNA                           | Stan łazienki             | DOBRY                |
| Liczba WC                       | 1                                    | Powierzchnia WC           | 2, 78                |

|                            |                   |                                     |                      |
|----------------------------|-------------------|-------------------------------------|----------------------|
| Droga dojazdowa            | RUCHLIWA ULICA    | Rodzaj nawierzchni                  | ASFALTOWA - KOSTKA   |
| Ilość kondygnacji          | 1                 | Liczba pomieszczeń                  | 2                    |
| Umeblowanie                | BRAK              | Źródło c.w.                         | GAZOWY 2-OBIEGOWY    |
| Ogrzewanie                 | C.O. GAZOWE       | Stan instalacji                     | PO WYMIANIE          |
| Forma własności            | ODRĘBNA WŁASNOŚĆ  | Energia elektryczna                 | JEST                 |
| Podłączony gaz             | JEST              | Podłączony wodociąg                 | JEST                 |
| Podłączona kanalizacja     | JEST              | Rodzaj kanalizacji                  | MIEJSKA              |
| Źródło wody                | WODA MIEJSKA      | Wentylacja                          | JEST                 |
| Rodzaj okien               | PLASTIKOWE        | Elewacja                            | BARANEK              |
| Licznik prądu              | JEST              | Wodomierz                           | JEST                 |
| Liczba miejsc parkingowych | 2                 | Typ parkingu                        | KOSTKA BRUKOWA       |
| Witryna                    | JEST              | Nr Licencji                         | 21578                |
| Stan budynku               | DOBRY             | Za co opłaty dodatkowe              | PRĄD, GAZ, VAT, WODA |
| Dotychczasowe użytkowanie  | HANDLOWO-USŁUGOWE | Preferowany status zawodowy najemcy | OSOBA PRACUJĄCA      |



Hubert Gołębiowski

667-228-857  
hubert@golebiewski.net

Więcej ofert na stronie [www.golebiewski.net](http://www.golebiewski.net)