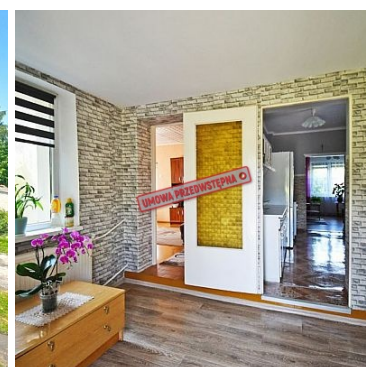


DOM NA SPRZEDAŻ

liczba pokoi: 3, pow. działki: 1 792,00 m²,

Stolno

Cena **299 000** zł



Na sprzedaż zabudowana nieruchomość gruntowa, znajdująca się w Stolnie, powiat chełmiński.

Sprzedawaną nieruchomość stanowi parterowy budynek mieszkalny o powierzchni użytkowej 84,68 m², usytuowany na działce o powierzchni 1792 m².

Budynek wybudowany około 1960 roku i składa się z części mieszkalnej, gdzie znajdują się między innymi trzy pokoje, kuchnia, łazienka oraz weranda.

Nieruchomość jest częściowo podpiwniczona oraz posiada poddasze z możliwością adaptacji na cele mieszkaniowe.

W 1990 roku dobudowany został budynek gospodarczy o powierzchni użytkowej 15,64 m².

Ogrzewanie domu i wody użytkowej centralne, za pomocą pieca na węgiel/drewno.

Budynek wyposażony jest w instalację elektryczną, wodociągową i kanalizacyjną (szambo).
Działka zagospodarowana w liczne drzewa i krzewy ozdobne, w części ogrodzona, bardzo malownicza z sadem.
Świetna lokalizacja, centrum Stolna, w promieniu 200 m znajdują się m.in. Urząd Gminy, poczta, supermarket
Dino, sklepy oraz placówka banku.

Poszczególne powierzchnie pomieszczeń:

Parter - 84,68 m²

1. Weranda - 8,79 m²
2. Łazienka - 7,64 m²
3. Pokój 1 - 15,60 m²
4. Pokój 2 - 18,72 m²
5. Kuchnia - 15,21 m²
6. Pokój 3 - 18,72 m²

Poddasze - 45m²

Budynek gospodarczy - 15,64 m²

Więcej zdjęć na www.golebiewski.net

Nieruchomość godna uwagi, świetna lokalizacja !

Nieodpłatnie pomagam w uzyskaniu kredytu hipotecznego w atrakcyjnych warunkach !

Symbol	436/GLB/ODS	Stan budynku	DOBRY
Rodzaj nieruchomości	DOM	Rodzaj transakcji	SPRZEDAŻ
Status	AKTUALNA	Rodzaj rynku	WTÓRNY
Cena	299 000 PLN	Kraj	POLSKA
Województwo	KUJAWSKO-POMORSKIE	Powiat	chełmiński
Gmina	Stolno	Miejscowość	Stolno
Kod pocztowy	86-200	Położenie działki	TEREN PŁASKI
Powierzchnia działki	1 792,00 m ²	Powierzchnia użytkowa	84,68 m ²
Forma własności działki	WŁASNOŚĆ	Przeznaczenie	MIESZKALNE
Rodzaj budynku	DOM	Rodzaj stropu	DREWNIANY, PREFABRYKAT BETONOWY
Liczba łazienek	1	Droga dojazdowa	GRUNTOWA
Liczba pokoi	3	Źródło c.w.	PIEC WĘGLOWY
Ogrzewanie	C.O. WĘGLOWE	Podpiwniczenie /piwnica	CZĘŚC. PODPIWNICZ.
Instalacje	elektryczna, wodociągowa, kanalizacyjna	Energia elektryczna	JEST
Podłączona kanalizacja	JEST	Rodzaj kanalizacji	SZAMBO

Źródło wody	WODA MIEJSKA	Uciążliwość okolicy	CICHE
Rodzaj okien	PLASTIKOWE	Pokrycie dachu	ETERNIT
Kształt dachu	DWUSPADOWY	Nr Licencji	21578



Joanna Madej

783-199-089
joanna@golebiewski.net

Więcej ofert na stronie www.golebiewski.net