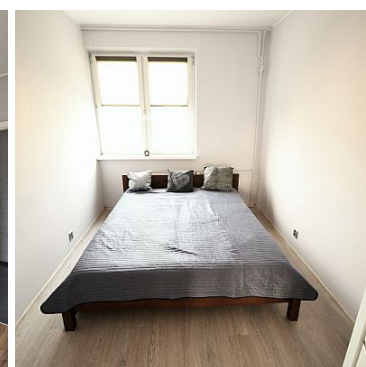
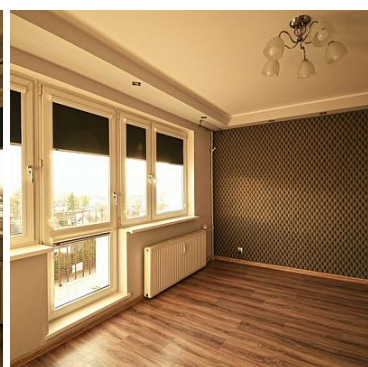


MIESZKANIE NA SPRZEDAŻ

liczba pokoi: 3, pow. całkowita: 52,97 m²,

Świecie

Cena **279 000** zł



Przedmiotem sprzedaży jest odrębna własność lokalu mieszkalnego w Świeciu, przy ul. Wojska Polskiego. Lokal o powierzchni użytkowej 52,97 m² znajduje się na IV piętrze bloku, stanowi przedpokój, pokój z wyjściem na balkon, 2 sypialnie, kuchnię, łazienkę, wc oraz przynależną piwnicę.

Stolarka okienna PCV, ogrzewanie centralne z sieci lokalnej, zryczałtowane w czynszu.

Mieszkanie odświeżone (nowa stolarka wewnętrzna, panele podłogowe, pokrycie ścian), nie wymaga wkładu finansowego i nadaje się do zamieszkania.

Blok odnowiony, ocieplony styropianem oraz położony nowy tynk, klatki schodowe odmalowane.

Doskonała lokalizacja, w pobliżu plac zabaw dla dzieci, przedszkole, szkoła, supermarkety.

W cenie lokalu wyposażenie widoczne na zdjęciach !

Poniżej poszczególne metraże pomieszczeń:

1. Salon - 15,84 m²
2. Komunikacja - 6,8 m²
3. Pokój - 9,10 m²
4. Pokój - 10,44 m²
5. WC - 0,95 m²
6. Łazienka - 2,92 m²
7. Kuchnia - 6,02 m²
8. Piwnica

Czynsz - 380 zł / mc (zaliczka na centralne ogrzewanie, woda, ścieki, wywóz nieczystości, fundusz remontowy, opłata administracyjna, oświetlenie klatki).

Uwaga! Mieszkanie dostępne do zamieszkania od zaraz.

Polecam i zachęcam do prezentacji !

Na wszelkie pytania odpowiem telefonicznie.

Nieodpłatnie pomagam w uzyskaniu kredytu hipotecznego na atrakcyjnych warunkach !

Symbol	479/GLB/OMS	Za co opłaty dodatkowe	CZYNSZ, PRĄD
Rozkład mieszkania	DWUSTRONNE	Stan budynku	BARDZO DOBRY
Rodzaj nieruchomości	MIESZKANIE	Rodzaj transakcji	SPRZEDAŻ
Status	AKTUALNA	Nieruchomość dostępna od	22.12.2020
Cena	279 000 PLN	Stara cena	289 000 PLN
Cena za m ²	5 267 PLN	Czynsz i inne opłaty stałe	380 PLN
Kraj	POLSKA	Województwo	KUJAWSKO-POMORSKIE
Powiat	świecki	Gmina	Świecie
Miejscowość	Świecie	Kod pocztowy	86-100
Ulica	Wojska Polskiego	Spółdzielnia	SM Prusa
Budynki w sąsiedztwie	OSIEDLE BLOKÓW MIESZKALNYCH	Powierzchnia całkowita	52,97 m ²
Powierzchnia użytkowa	52,97 m ²	Rodzaj mieszkania	3-POKOJOWE, BLOK
Rodzaj budynku	BLOK	Standard	BARDZO DOBRY
Konstrukcja budynku	TRADYCYJNA	Technika budowy	TRADYCYJNA
Typ kuchni	Z OKNEM, ODDZIELNA	Powierzchnia kuchni	6.02 m ²

Liczba łazienek	1	Powierzchnia łazienek	2, 92
Stan łazienki	DOBRY	Liczba WC	1
Powierzchnia WC	0, 95	Droga dojazdowa	ASFALTOWA
Rodzaj nawierzchni	ASFALTOWA - KOSTKA	Liczba pokoi	3
Liczba sypialni	2	Piętro	4
Liczba pięter	4	Ilość poziomów	1
Wysokość kondygnacji	250,00 cm	Umeblowanie	CZĘŚCIOWE
Źródło c.w.	SIEĆ LOKALNA	Ogrzewanie	C.O. Z SIECI MIEJSKIEJ
Podpiwniczenie /piwnica	PIWNICA	Forma własności	ODRĘBNA WŁASNOŚĆ
Energia elektryczna	JEST	Podłączony gaz	JEST
Podłączony wodociąg	JEST	Podłączona kanalizacja	JEST
Rodzaj kanalizacji	MIEJSKA	Źródło wody	WODA MIEJSKA
Wentylacja	JEST	Internet	JEST
Telewizja kablowa	JEST	Domofon	JEST
Rodzaj okien	PLASTIKOWE	Rodzaj podłogi	PANELE
Elewacja	STYROPIAN, TYNK SILIKONOWY	Czy jest KW	JEST
Licznik prądu	JEST	Wodomierz	JEST
Balkon	JEST	Ilość balkonów	1
Nr Licencji	21578	Osobne WC	JEST



Hubert Gołębiowski

667-228-857
hubert@golebiewski.net

Więcej ofert na stronie www.golebiewski.net