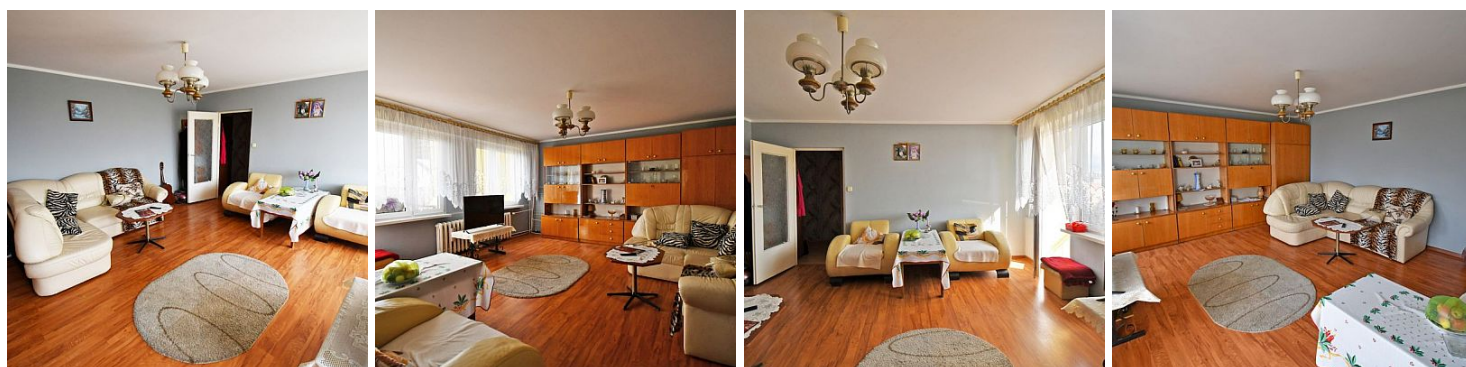


MIESZKANIE NA SPRZEDAŻ

liczba pokoi: 2, pow. całkowita: 51,00 m²,

Chełmno

Cena **232 000** zł



Na sprzedaż odrębna własność lokalu mieszkalnego w Chełmnie przy ul. Dworcowej !

Mieszkanie zlokalizowane na trzecim piętrze ocieplonego bloku . Lokal o powierzchni użytkowej 48,41 m², składający się z dużego salonu z wyjściem na balkon, sypialni, kuchni, korytarza oraz łazienki z wc.

Do lokalu przynależy komórka lokatorska o powierzchni 2,59 m².

Mieszkanie ogrzewane z sieci lokalnej, zryczałtowane w czynszu.

Okna PCV, na podłogach panele oraz terakota. Bardzo fajna lokalizacja, ścisłe centrum Chełmna.

W najbliższej okolicy znajduje się szkoła, basen, Urząd Miasta, liczne restauracje, sklepy, centrum handlowe.

Czynsz wynosi 440 zł (zarząd, fundusz remontowy, zaliczka na ogrzewanie, woda, wywóz nieczystości, gaz)

Poszczególne metraże pomieszczeń:

1. Salon - 24,87 m²
2. Sypialnia - 9,26 m²
3. Kuchnia - 5,44 m²
4. Łazienka - 3,3 m²
5. Korytarz- 5,51 m²
- Piwnica - 2,59 m²

Polecam i zachęcam do prezentacji !

Na wszelkie pytania odpowiem telefonicznie.

Nieodpłatnie pomagam w uzyskaniu kredytu hipotecznego w atrakcyjnych warunkach !

Symbol	471/GLB/OMS	Za co opłaty dodatkowe	CZYNSZ, PRĄD
Sieć LAN	JEST	Komórka lokatorska	JEST
Rozkład mieszkania	TRÓJSTRONNE	Stan budynku	DOBRY
Rodzaj nieruchomości	MIESZKANIE	Rodzaj transakcji	SPRZEDAŻ
Status	AKTUALNA	Rodzaj rynku	WTÓRNY
Cena	232 000 PLN	Stara cena	249 000 PLN
Cena za m ²	4 549 PLN	Czynsz i inne opłaty stałe	440 PLN
Kraj	POLSKA	Województwo	KUJAWSKO-POMORSKIE
Powiat	chełmiński	Gmina	Chełmno
Miejscowość	Chełmno	Kod pocztowy	86-200
Spółdzielnia	SM Chełmno	Położenie	CENTRUM MIASTA
Budynki w sąsiedztwie	OSIEDLE DOMÓW WIELORODZINNYCH	Powierzchnia całkowita	51,00 m ²
Powierzchnia użytkowa	48,41 m ²	Udział w działce	UDZIAŁ
Rodzaj mieszkania	2-POKOJOWE	Rodzaj budynku	BLOK
Rok budowy	1985	Standard	DOBRY
Konstrukcja budynku	TRADYCYJNA	Rodzaj stropu	PREFABRYKAT BETONOWY
Typ kuchni	Z OKNEM	Powierzchnia kuchni	5.44 m ²
Liczba łazienek	1	Powierzchnia łazienek	3, 3
Droga dojazdowa	ASFALTOWA	Rodzaj nawierzchni	ASFALTOWA - KOSTKA
Liczba pokoi	2	Liczba sypialni	1
Piętro	3	Liczba pięter	4
Ilość poziomów	1	Wysokość kondygnacji	250,00 cm

Źródło c.w.	SIEĆ LOKALNA	Ogrzewanie	C.O. Z SIECI MIEJSKIEJ
Podpiwniczenie /piwnica	PIWNICA	Stan instalacji	PO WYMIANIE
Forma własności	ODRĘBNA WŁASNOŚĆ	Linia telefoniczna	JEST
Energia elektryczna	JEST	Podłączony gaz	JEST
Podłączony wodociąg	JEST	Podłączona kanalizacja	JEST
Rodzaj kanalizacji	MIEJSKA	Źródło wody	WODA MIEJSKA
Wentylacja	JEST	Internet	JEST
Telewizja kablowa	JEST	Monitoring	JEST
Domofon	JEST	Rodzaj okien	PLASTIKOWE
Rodzaj podłogi	PANELE	Elewacja	TYNK SZLACHETNY
Czy jest KW	JEST	Licznik prądu	JEST
Wodomierz	JEST	Pomieszczenie gospodarcze	JEST
Balkon	JEST	Loggia	JEST
Strych	JEST	Nr Licencji	21578



Hubert Gołębiowski

667-228-857
hubert@golebiewski.net

Więcej ofert na stronie **www.golebiewski.net**