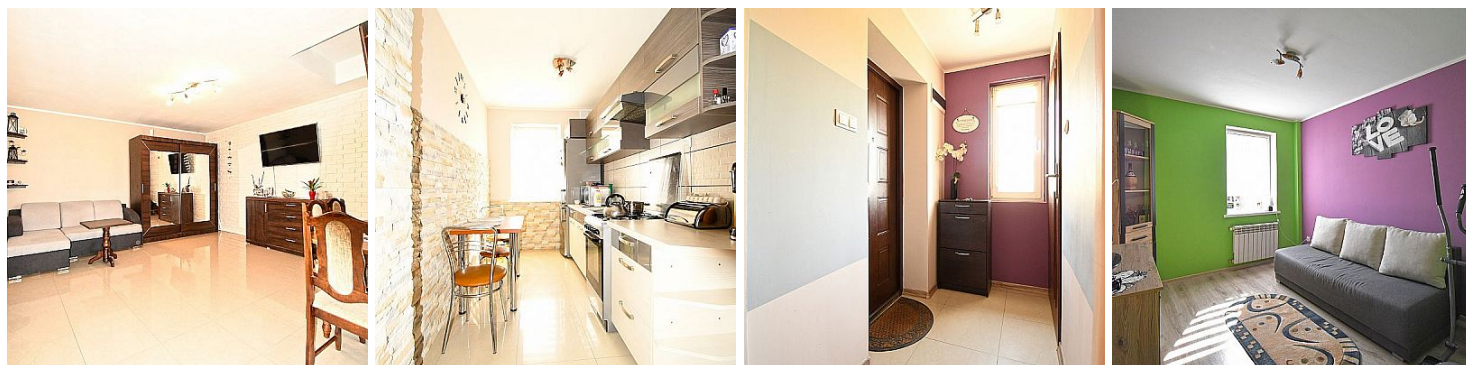
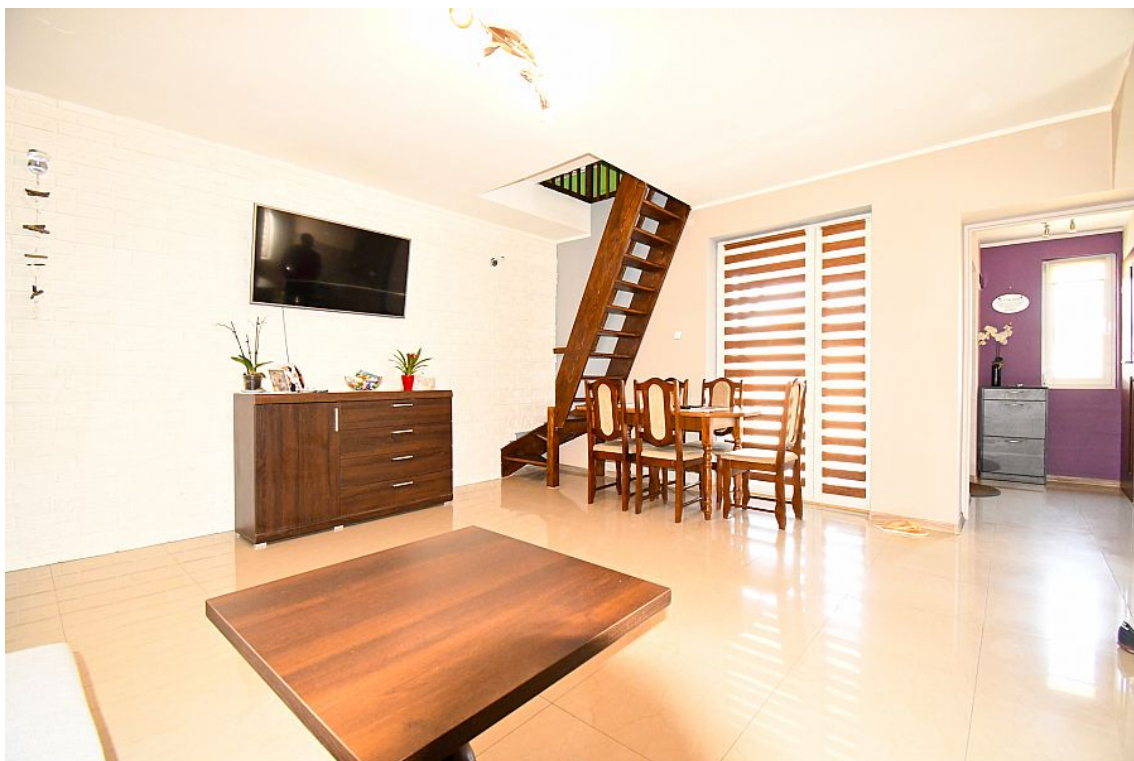


MIESZKANIE NA SPRZEDAŻ

liczba pokoi: 3, pow. całkowita: 51,11 m², pow. działki: 337,00 m²,

Krusin

Cena **165 000** zł



Na sprzedaż odrębna własność lokalu mieszkalnego w miejscowości Krusin, koło Lisewa.

Lokal usytuowany na parterze w budynku wielorodzinnym.

Nieruchomość składa się z wiatrołapu, dużego salonu, kuchni, łazienki z wc, sypialni oraz pokoju na poddaszu.

Mieszkanie po gruntownym remoncie, wykonano nowe instalacje elektryczne, hydrauliczne, wod-kan.

Zastosowano ogrzewanie podłogowe w salonie, korytarzu, kuchni i łazience, w sypialniach grzejniki ściennie.

Wymianie poddana została stolarka okienna wraz z drzwiami wejściowymi na PCV.

W ubiegłym roku wykonane zostały elementy dekoracyjne salonu oraz kuchni.

Centralne ogrzewanie za pomocą kotła na węgiel/drewno, znajdującego się w przynależnej piwnicy.

Nieruchomość posiada gminne przyłącze wody, energii elektrycznej oraz własne szambo.

Właścicielowi niniejszego gruntu przysługuje udział 8/45 w części gruntu (1900m²), piwnica oraz komórka w podwórzu.

Lokal mieszkaniowy BEZCZYNSZOWY, bardzo niskie koszty utrzymania !

Świetna lokalizacja, 30m od sklepu, 400m od szkoły oraz przy nowo remontowanej drodze asfaltowej (w kierunku zjazdu na A1).

Mieszkanie do zamieszkania od zaraz !

Poszczególne wymiary pomieszczeń:

1. Wiatrołap - 2,25 m²
2. Salon - 21,69 m²
3. Sypialnia - 10,37 m²
4. Sypialnia - 7,98 m²
5. Kuchnia - 5,63 m²
6. Łazienka z WC - 3,19 m²

Piwnica - 8 m²

Komórka - 9 m²

Ogródek

Polecam i zachęcam do prezentacji !

Na wszelkie pytania odpowiem telefonicznie.

Więcej zdjęć na www.golebiewski.net

Nieodpłatnie pomagam w uzyskaniu kredytu hipotecznego w atrakcyjnych warunkach !

Symbol	467/GLB/OMS	Warunki gruntowe	DOBRE
Rozkład mieszkania	JEDNOSTRONNE	Stan budynku	DOBRY
Rodzaj nieruchomości	MIESZKANIE	Rodzaj transakcji	SPRZEDAŻ
Status	AKTUALNA	Cena	165 000 PLN
Cena za m ²	3 228 PLN	Kraj	POLSKA
Województwo	KUJAWSKO-POMORSKIE	Powiat	chełmiński
Gmina	Lisewo	Miejscowość	Krusin
Kod pocztowy	86-230	Powierzchnia całkowita	51,11 m ²
Powierzchnia działki	337,00 m ²	Powierzchnia użytkowa	51,11 m ²
Rodzaj mieszkania	3-POKOJOWE	Rodzaj budynku	KOMPLEKS MIESZKAŃ
Rok budowy	1964	Konstrukcja budynku	TRADYCYJNA
Materiał ścian	SUPOREKS	Rodzaj stropu	DREWNIANY
Technika budowy	TRADYCYJNA	Typ kuchni	Z OKNEM
Powierzchnia kuchni	6.00 m ²	Wyposażenie kuchni	PEŁNE

Liczba łazienek	1	Powierzchnia łazienek	3, 16
Stan łazienki	BARDZO DOBRY	Liczba pokoi	3
Powierzchnia pokoi	10, 4 + 17, 88 + 13, 8	Liczba sypialni	2
Piętro	parter	Ilość poziomów	2
Wysokość kondygnacji	254,00 cm	Umeblowanie	PEŁNE
Źródło c.w.	PIEC WĘGLOWY	Ogrzewanie	C.O. WĘGLOWE
Podpiwniczenie /piwnica	PIWNICA	Powierzchnia piwnicy	8,00 m ²
Forma własności	ODRĘBNA WŁASNOŚĆ	Energia elektryczna	JEST
Podłączony wodociąg	JEST	Podłączona kanalizacja	JEST
Rodzaj kanalizacji	SZAMBO	Źródło wody	WODA MIEJSKA
Uciążliwość okolicy	UMIARKOWANIE CICHE	Wentylacja	JEST
Rodzaj okien	PLASTIKOWE	Pokrycie dachu	PAPA
Kształt dachu	SKOŚNY	Poddasze	UŻYTKOWE
Rodzaj podłogi	TERAKOTA	Elewacja	STYROPIAN
Czy jest KW	JEST	Licznik prądu	JEST
Wodomierz	JEST	Liczba miejsc parkingowych	2
Typ parkingu	NA PODJEŹDZIE	Ogródek	JEST
Pomieszczenie gospodarcze	JEST	Taras	JEST
Ilość tarasów	1	Powierzchnia tarasu	8.00
Nr Licencji	21578	Rolety	JEST



Hubert Gołębiowski

667-228-857
hubert@golebiewski.net

Więcej ofert na stronie www.golebiewski.net