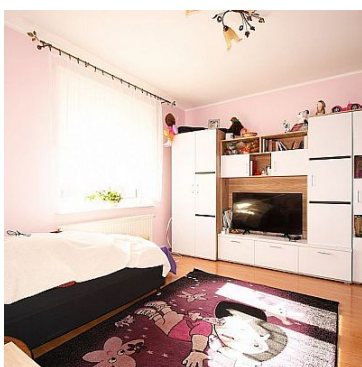
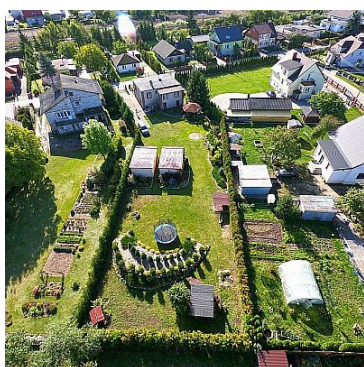
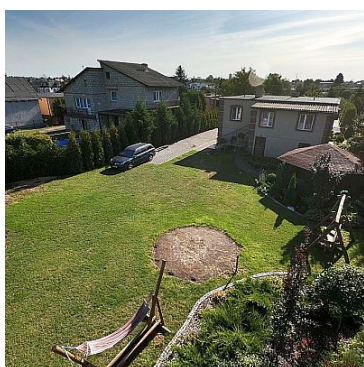


## DOM NA WYNAJEM

liczba pokoi: 5, pow. całkowita: 180,00 m<sup>2</sup>, pow. działki: 1 713,00 m<sup>2</sup>,

Pruszcz

Cena **600** zł



Do wynajęcia nieruchomość gruntowa, zabudowana budynkiem mieszkalnym o powierzchni użytkowej, ponad 90 m<sup>2</sup>, w całości podpiwniczonym oraz garażem dwustanowiskowym .

Nieruchomość znajduje się w centrum miejscowości Pruszcz, powiat świecki, na osiedlu domków jednorodzinnych. Bardzo dobry dojazd od drogi S5, zaledwie 6km.

Dom posiada dwie kondygnacje. Główna część mieszkalna znajduje się na wysokim parterze i składa się z salonu z jadalnią, czterech sypialni, kuchni oraz łazienki z wc.

W części przyziemia znajdują się pomieszczenia gospodarcze oraz kotłownia.

Obiekt wzniesiony w 1979 roku, metodą tradycyjną, ściany wykonane z gazobetonu ocieplone styropianem .



Doskonała kondycja nie wymaga wkładu finansowego.

Budynek posiada centralne ogrzewanie, zasilane kotłem na węgiel / drewno. Dom bardzo klimatyczny z ogromnym potencjałem !

W latach minionych latach dom przeszedł modernizację w zakresie:

- wymiana instalacji elektrycznej na miedzianą
- ocieplenie budynku styropianem 10 cm
- elewacja
- wymiana stolarki okiennej na PCV
- wymiana pokrycia dachowego
- położenie kostki brukowej na podjeździe
- wykonanie dwóch garaży wolnostojących wraz z przyłączami ( 2015 rok )

Działka w całości ogrodzona, zagospodarowana licznymi krzewami i drzewami ozdobnymi. Na działce znajdują się również drewniana altanka oraz budynek na narzędzia.

Nasadenia, skalniaki oraz części rekreacyjne tworzą bardzo spójną powierzchnię wypoczynkową, zasłoniętą dookoła tujami.

**CENA OFERTOWA ZAWIERA OPŁATĘ ZA 1 OSOBĘ / MIESIĄC !**

Opłaty:

Czynsz : 600 zł za osobę / miesiąc ( w czynszu ogrzewanie ! )

Kaucja zwrotna: kwota do ustalenia

Media: prąd, woda według zużycia

Pokoje będą przygotowane dla komfortowego noclegu dla 12 osób.

Właściciel nieruchomości zapewnia wyposażenie pokoi. ( łóżka, szafki )

Istnieje możliwość regularnej zmiany pościeli według indywidualnych ustaleń.

Poszczególne wymiary pomieszczeń:

Wysoki parter - 90,31 m<sup>2</sup>

1. Wiatrołap - 5,43 m<sup>2</sup>
2. Korytarz - 3,39 m<sup>2</sup>
3. Kuchnia - 7,77 m<sup>2</sup>
4. Łazienka - 3,19 m<sup>2</sup>
5. Salon z jadalnią - 15,88 m<sup>2</sup>
6. Pokój - 15,91 m<sup>2</sup>
7. Pokój - 13,35 m<sup>2</sup>
8. Pokój - 12,06 m<sup>2</sup>
9. Pokój - 13,33 m<sup>2</sup>

Przyziemie - 90 m<sup>2</sup>

Garaże wolnostojące - 50 m<sup>2</sup>

W bardzo bliskiej odległości sklepy, Polomarket, szkoła, apteka oraz instytucje użyteczności publicznej!

Dojazd do nieruchomości drogą z kostki polbrukowej.

Bardzo polecam i zachęcam do prezentacji, ponieważ żaden opis ani fotografie nie są w stanie w pełni oddać potencjału tej nieruchomości !

Więcej informacji oraz zdjęć na [www.golebiewski.net](http://www.golebiewski.net) lub w biurze nieruchomości przy ul. Grudziądzkiej 18 ( Obok kancelarii notarialnej).

Max liczba lokatorów (wynajem długoterminowy)	12	Symbol	11/GLB/ODW
Stan budynku	DOBRY	Rodzaj nieruchomości	DOM
Rodzaj transakcji	WYNAJEM	Status	AKTUALNA
Rodzaj rynku	WTÓRNY	Cena	600 PLN
Cena za	MIESIĄC	Cena za m2	3 PLN
Dostępne do wynajmu od	2020-03-31	Kraj	POLSKA
Województwo	KUJAWSKO-POMORSKIE	Powiat	świecki
Gmina	Pruszcz	Miejscowość	Pruszcz
Kod pocztowy	86-120	Ulica	Bydgoska
Położenie działki	TEREN ZRÓŻNICOWANY	Powierzchnia całkowita	180,00 m <sup>2</sup>
Powierzchnia działki	1 713,00 m <sup>2</sup>	Powierzchnia użytkowa	90,00 m <sup>2</sup>
Rodzaj domu	WOLNOSTOJĄCY	Przeznaczenie	MIESZKALNE
Rodzaj budynku	DOM	Standard	DOBRY
Typ kuchni	ODDZIELNA	Liczba łazienek	1
Liczba pokoi	5	Liczba sypialni	4
Liczba pięter	1	Podpiwniczenie /piwnica	PODPIWNICZONY
Stan instalacji	PO WYMIANIE	Forma własności	PEŁNA WŁASNOŚĆ
Rodzaj kanalizacji	MIEJSKA	Rodzaj okien	PLASTIKOWE
Typ garażu	WOLNOSTOJĄCY	Miejsz garażowych	2
Liczba miejsc parkingowych	4	Typ parkingu	NA PODJEŹDZIE
Nr Licencji	21578		



Hubert Gołębiowski

667-228-857  
hubert@golebiewski.net

Więcej ofert na stronie [www.golebiewski.net](http://www.golebiewski.net)