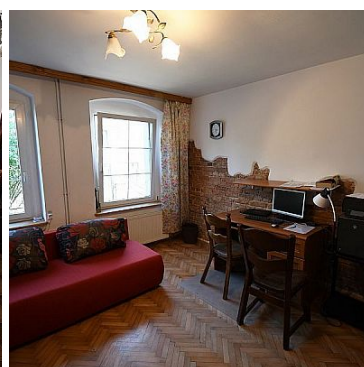


DOM NA WYNAJEM

liczba pokoi: 7, pow. całkowita: 348,00 m², pow. działki: 3 000,00 m²,

Chełmno

Cena **600** zł



Do wynajęcia nieruchomość gruntowa, zabudowana budynkiem mieszkalnym o dużej powierzchni użytkowej, ponad 180 m²,

garażem dwustanowiskowym oraz pomieszczeniami gospodarczymi.

Nieruchomość znajduje się w Chełmnie, przy ul. Podgórnej. Świetny, prosty dojazd od drogi krajowej nr 91 (około 1 km).

Część mieszkalna składa się z 6 dużych sypialni, 4 łazienek, ogólnodostępnej kuchni wraz z salonem i pomieszczeń gospodarczych.

Cały dom został kompletnie wyremontowany w 2012 roku wraz z wszelkimi instalacjami wod-kan, c.o. i elektryczną.



Budynek pokryty jest dachówką ceramiczną za wyjątkiem jednego segmentu, gdzie zastosowano blachodachówkę.

Stropy w domu są drewniane. Dom jest całkowicie ocieplony wełną mineralną, zamontowano stolarkę okienną PCV.

Nieruchomość posiada wszelkie przyłącza (woda, kanalizacja, prąd i gaz).

Ogrzewanie domu za pomocą dwufunkcyjnego pieca gazowego firmy Vaillant oraz jako alternatywa wykonano ogrzewanie kominkowe

w salonie z rozprowadzonym nadmuchem do pozostałych pomieszczeń.

Część ogrodowa nieruchomości jest bardzo ładnie zagospodarowana, wydzielono strefę rekreacyjną ze stawem i miejscem na ognisko, część uprawną warzyw i owoców oraz wypoczynkową na tarasie usytuowanym przy salonie, na którym znajduje się murowany grill i miejsce do wypoczynku.

Lokalizacja świetna, bardzo blisko centrum miasta, niedaleko lasy oraz jezioro. Bezproblemowy dojazd drogą asfaltową, osiedle bardzo ciche, z niskim natężeniem ruchu.

CENA OFERTOWA ZAWIERA OPŁATĘ ZA 1 OSOBĘ / MIESIĄC !

Opłaty:

Czynsz : 600 zł za osobę / miesiąc (w czynszu ogrzewanie !)

Kaucja zwrotna: kwota do ustalenia

Media: prąd, woda według zużycia

Pokoje będą przygotowane dla komfortowego noclegu dla 12 osób.

Właściciel nieruchomości zapewnia wyposażenie pokoi. (łóżka, szafki)

Istnieje możliwość regularnej zmiany pościeli według indywidualnych ustaleń.

Poniżej poszczególnie metraże pomieszczeń:

BUDYNEK MIESZKALNY

Parter:

- pokój nr 1, 18,6 m² o wymiarach 4,80 m x 3,88 m
- pokój nr 2, 16,0 m² o wymiarach 4,0 m x 4,0 m
- salon, 24,6 m² o wymiarach 6,3 m x 3,9 m z kominkiem i wyjściem na taras
- kuchnia połączona z salonem, 15,2 m² o wymiarach 3,9 m x 3,9 m
- łazienka nr 1, 7,3 m² o wymiarach 2,7 m x 2,7 m z wanną, pralką, WC, umywalką
- łazienka nr 2, 3,6 m² z kabina prysznicową, umywalką i WC
- taras 34,2 m² o wymiarach 6,0 m x 5,7 m
- klatka schodowa 1 o wymiarach 7,2 m²
- klatka schodowa 2 o wymiarach 8,6 m² prowadząca z salonu do pokoju nr 3 i antresoli nad salonem

Piętro 1 nad salonem:

- antresola, 9,6 m² o wymiarach 2,6 m x 3,7 m na poddaszu
- pokój nr 3, 15,5 m² na poddaszu o wymiarach 5,0 m x 3,1 m

Piętro 1 nad pokojem nr 2:

- pokój nr 4, 16,4 m² o wymiarach 4,0 m x 4,1 m ze schowkiem (garderobą) o wymiarach 3,9 m x 3,7 m
- pokój nr 5, 8,2 m² o wymiarach 2,0 m x 4,1 m
- łazienka nr 3, 2 m² z umywalką, WC, kabiną prysznicową

Piętro 2 nad pokojem nr 4:

- pokój nr 6, 28 m² o wymiarach 6,5 m x 4,3 m (poddasze)
- łazienka nr 4, 6,8 m² o wymiarach 4,0 m x 1,7 m (poddasze)

Piwnica 14,8 m² o wymiarach 4,0 m x 3,7 m

Bardzo polecam i zachęcam do prezentacji, ponieważ żaden opis ani fotografie nie są w stanie w pełni oddać potencjału tej nieruchomości !

Więcej informacji oraz zdjęć na www.golebiewski.net lub w biurze nieruchomości przy ul. Grudziądzkiej 18 (Obok kancelarii notarialnej).

Max liczba lokatorów (wynajem długoterminowy)	12	Symbol	10/GLB/ODW
Stan budynku	DOBRY	Rodzaj nieruchomości	DOM
Rodzaj transakcji	WYNAJEM	Status	AKTUALNA
Rodzaj rynku	WTÓRNY	Cena	600 PLN
Cena za	MIESIĄC	Cena za m ²	2 PLN
Dostępne do wynajmu od	2020-03-31	Kraj	POLSKA
Województwo	KUJAWSKO-POMORSKIE	Powiat	chełmiński
Gmina	Chełmno	Miejscowość	Chełmno
Kod pocztowy	86-200	Ulica	Podgórna
Położenie działki	TEREN ZRÓŻNICOWANY	Powierzchnia całkowita	348,00 m ²
Powierzchnia działki	3 000,00 m ²	Powierzchnia użytkowa	180,00 m ²
Rodzaj domu	WOLNOSTOJĄCY	Przeznaczenie	MIESZKALNE
Rodzaj budynku	DOM	Standard	DOBRY
Typ kuchni	ODDZIELNA	Liczba łazienek	4
Liczba pokoi	7	Liczba sypialni	6
Liczba pięter	2	Podpiwniczenie /piwnica	PIWNICA
Forma własności	PEŁNA WŁASNOŚĆ	Typ garażu	WOLNOSTOJĄCY
Miejsz garażowych	2	Liczba miejsc parkingowych	4
Typ parkingu	NA PODJEŹDZIE	Nr Licencji	21578



Hubert Gołębiowski

667-228-857
hubert@golebiewski.net

Więcej ofert na stronie **www.golebiewski.net**

Gołębiowski Nieruchomości
Grudziądzka 18
667 228 857
hubert@golebiewski.net