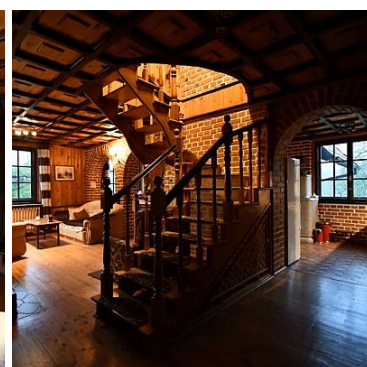
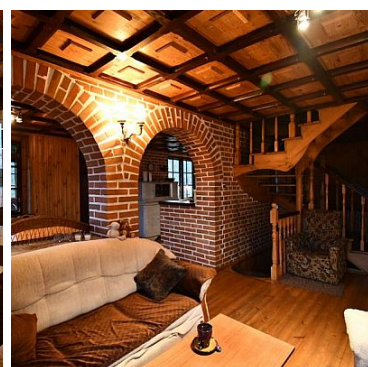
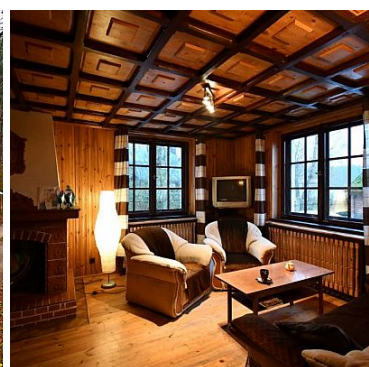


DOM NA SPRZEDAŻ

liczba pokoi: 8, pow. całkowita: 268,97 m², pow. działki: 2 820,00 m²,
Udzierz

Cena **469 000** zł



Przedmiotem sprzedaży jest wyjątkowa nieruchomość znajdująca się na skraju Borów Tucholskich, miejscowości Udzierz, gminie Osiek, w powiecie starogardzkim. Siedlisko położone w ścisłym rezerwacie jeziora Udzierz, brak tu rolnictwa przemysłowego, teren graniczy z lasem, jest w promieniu 360 m od jeziora.

Nieruchomość gruntowa o powierzchni 2820 m², zabudowana budynkiem mieszkalnym o powierzchni użytkowej 182,91 m² w całości podpiwniczonym.

Dom unikatowy, zachowany w indywidualnym stylu, wybudowany w roku 1990, murowany metodą tradycyjną, ściany warstwowe z gazobetonu i cegły, posiada 2 kondygnacje, stropy wykonane z prefabrykatu betonowego.



Budynek mieszczący posiada dużą powierzchnię użytkową, w skład której wchodzi min 8 pokoi, dwie łazienki oraz pomieszczenia pomocnicze.

Wysoki parter stanowi otwartą część dzienną, składającą się z salonu, jadalni, kuchni oraz 2 pokoi i łazienki.

Na piętrze znajdują się 3 klimatyczne sypialnie, pokój dzienny z wyjściem na balkon oraz łazienka.

Całe wnętrze budynku wykonane z drewna, co nadaje wyjątkowego, ciepłego klimatu.

Dom posiada centralne ogrzewanie z kotła zasilanego olejem opałowym z zbiornikiem ok 2000l oraz alternatywnie kotłem na węgiel lub drewno.

Zainstalowano również kominek w salonie na parterze.

Ogrzewanie wody poprzez piec centralnego ogrzewania.

Instalacje elektryczne w miedzi, okna drewniane - skrzynkowe, dach pokryty dachówką .

Budynek mieszkalny posiada bardzo korzystny układ pomieszczeń, idealna nieruchomość dla dużej rodziny, dwupokoleniowej bądź pod wynajem jako miejsca noclegowe.

Dom bardzo zadbane, nie wymaga wkładu finansowego.

Na działce pozostał budynek gospodarczy do rozbiórki bądź renowacji o powierzchni 88 m². Murowany również metodą tradycyjną z cegły.

Nieruchomość posiada własne ujęcie wody oraz szambo przydomowe.

Działka zagospodarowana w liczne drzewa i krzewy ozdobne.

Bardzo atrakcyjne położenie nieruchomości, w skrajni działki las, który prowadzi bezpośrednio do jeziora Udzierz. (Zaledwie 360m !).

Poniżej poszczególne wymiary pomieszczeń:

WYSOKI PARTER 118,85 m²:

1. Wiatrołap - 6,9 m²
2. Salon - 29,25 m²
3. Jadalnia - 10,85 m²
4. Kuchnia - 12,63 m²
5. Pokój z wyjściem na taras - 16,72 m²
6. Łazienka z WC - 10,15 m²
7. Pokój - 13,72 m²
8. Taras - 18,63 m²

PIĘTRO 64,06 m²:

1. Komunikacja - 12,46 m²
2. Salon z wyjściem na balkon - 17,76 m²
3. Łazienka z WC - 5,41 m²
4. Pokój - 11,60 m²
5. Pokój - 4,65 m²

PIWNICA 86,06 m²:

1. Komunikacja - 15,46 m²
2. Kuchnia z wędzarnią - 9,27 m²
3. Pralnia - 10,35 m²
4. Kotłownia - 13,70 m²

BUDYNEK GOSPODARCZY - 88 m²

Polecam i zachęcam do prezentacji ! Nieruchomość na żywo prezentuje się wyjątkowo !

Na wszelkie pytania odpowiem telefonicznie.

Więcej zdjęć na www.golebiewski.net

Nieodpłatnie pomagam w uzyskaniu kredytu hipotecznego w atrakcyjnych warunkach !

Warunki gruntowe	DOBRE	Symbol	415/GLB/ODS
Stan budynku	BARDZO DOBRY	Rodzaj nieruchomości	DOM
Rodzaj transakcji	SPRZEDAŻ	Status	AKTUALNA
Rodzaj rynku	WTÓRNY	Cena	469 000 PLN
Cena za m ²	1 744 PLN	Kraj	POLSKA
Województwo	POMORSKIE	Powiat	starogardzki
Gmina	Osiek	Miejscowość	Udzierz
Kod pocztowy	83-221	Położenie działki	TEREN PŁASKI
Wygląd działki	ZABUDOWANA, ZAGOSPODAROWANA	Możliwa zabudowa	WOLNOSTOJĄCA
Położenie	WIEŚ	Budynki w sąsiedztwie	WOLNOSTOJĄCE DOMY JEDNORODZINNE
Powierzchnia całkowita	268,97 m ²	Powierzchnia działki	2 820,00 m ²
Kształt działki	TRAPEZ	Zagospodarowanie działki	ZABUDOWA DO ROZBIÓRKI, KRZEWY I DRZEWA, NASADZENIA, ZABUDOWA
Powierzchnia użytkowa	182,91 m ²	Forma własności działki	WŁASNOŚĆ
Rodzaj domu	WOLNOSTOJĄCY	Przeznaczenie	MIESZKALNE, INNE
Rodzaj budynku	DOM	Rok budowy	1990
Standard	BARDZO DOBRY	Konstrukcja budynku	TRADYCYJNA
Materiał ścian	SUPOREKS, CEGŁA	Rodzaj stropu	PREFABRYKAT BETONOWY
Technika budowy	TRADYCYJNA	Typ kuchni	ANEKS KUCHENNY
Wyposażenie kuchni	PEŁNE	Liczba łazienek	2
Stan łazienki	DOBRY	Droga dojazdowa	GRUNTOWA
Rodzaj nawierzchni	UTWARDZONA - SZUTROWA	Liczba pokoi	8

Liczba sypialni	6	Liczba pięter	1
Wysokość kondygnacji	250,00 cm	Umeblowanie	NA ŻYCZENIE
Źródło c.w.	OLEJOWY 2-OBIEGOWY, PIEC WĘGLOWY	Ogrzewanie	C.O. OLEJOWE, C.O. WĘGLOWE, KOMINEK
Podpiwniczenie /piwnica	PODPIWNICZONY	Powierzchnia piwnicy	86,06 m ²
Forma własności	PEŁNA WŁASNOŚĆ	Energia elektryczna	JEST
Napięcie 400V (siła)	JEST	Podłączony gaz	NIE MA
Podłączony wodociąg	JEST	Rodzaj kanalizacji	SZAMBO
Źródło wody	WODOCIĄG PRYWATNY	Wentylacja	JEST
Internet	JEST	Rodzaj okien	DREWNIANE
Pokrycie dachu	DACHÓWKA CERAMICZNA	Kształt dachu	WIELOSPADOWY
Poddasze	UŻYTKOWE	Rodzaj podłogi	PARKIET
Rodzaj ogrodzenia	MIESZANE	Ogrodzenie	PEŁNE
Czy jest KW	JEST	Licznik prądu	JEST
Garaż	JEST	Typ garażu	PODZIEMNY
Miejsc garażowych	1	Liczba miejsc parkingowych	6
Typ parkingu	NA PODJEŹDZIE	Ogródek	JEST
Basen	JEST	Pomieszczenie gospodarcze	JEST
Kominek	JEST	Ilość balkonów	1
Taras	JEST	Ilość tarasów	1
Strych	JEST	Nr Licencji	21578



Hubert Gołębiowski

667-228-857
hubert@golebiewski.net

Więcej ofert na stronie www.golebiewski.net