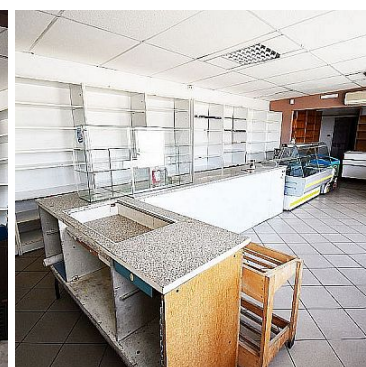
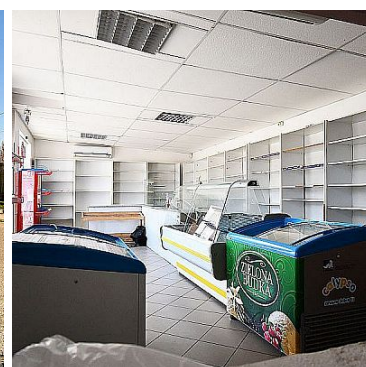
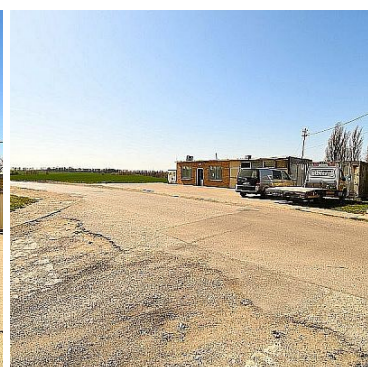


## LOKAL NA WYNAJEM

pow. całkowita: 62,38 m<sup>2</sup>, pow. działki: 531,00 m<sup>2</sup>,

Cepno

Cena **600** zł



Do wynajęcia lokal o przeznaczeniu handlowo usługowym w miejscowości Cepno, gmina Stolno. Lokal we własności, o powierzchni użytkowej 62,38 m<sup>2</sup> w dobrym stanie technicznym. Częściowo murowany metodą tradycyjną oraz wykonany w konstrukcji lekkiej ( płyty warstwowe, ocieplone styropianem ), okna i drzwi PCV z szybami antywłamaniowymi . Sklep posiada, klimatyzację i system alarmowy, przyłącze wody, oczyszczalni ścieków i elektryczne. Budynek usytuowany na działce o powierzchni 531 m<sup>2</sup>. Świetna lokalizacja nieruchomości, naprzeciw bloki mieszkalne oraz osiedle domów wolnostojących. Idealne miejsce na Bar, Restaurację lub Sklep czy Market. Przez ostatnich kilkanaście lat ( Do marca 2019 roku ) funkcjonował w tym lokalu sklep spożywczo - przemysłowy.

Przed budynkiem parking z polbruku, z tyłu część działki do zagospodarowania np na ogródki piwne.

Świetna lokalizacja, 350m od nowo remontowanej drogi asfaltowej, prowadzącej do Lisewa i zjazdu na autostradę A1.

**Opłaty:**

Czynsz - 600 zł/mc

Kaucja zwrotna - 1800 zł

Poszczególne metraże pomieszczeń:

1. Sala sprzedaży - 52,36 m<sup>2</sup> ( h-290cm )
2. WC - 0,89 m<sup>2</sup>
3. Magazyn - 9,13 m<sup>2</sup>

Polecam i zachęcam do prezentacji !

Na wszelkie pytania odpowiem telefonicznie.

Więcej zdjęć na [www.golebiewski.net](http://www.golebiewski.net)

Nieodpłatnie pomagam w uzyskaniu kredytu hipotecznego w atrakcyjnych warunkach !

Symbol	63/GLB/OLW	Rodzaj nieruchomości	LOKAL
Rodzaj transakcji	WYNAJEM	Status	AKTUALNA
Cena	600 PLN	Cena za	MIESIĄC
Cena za m <sup>2</sup>	10 PLN	Dostępne do wynajmu od	2019-09-24
Kraj	POLSKA	Województwo	KUJAWSKO-POMORSKIE
Powiat	chełmiński	Gmina	Stolno
Miejscowość	Cepno	Kod pocztowy	86-212
Budynki w sąsiedztwie	OSIEDLE DOMÓW JEDNORODZINNYCH, OSIEDLE BLOKÓW MIESZKALNYCH	Powierzchnia całkowita	62,38 m <sup>2</sup>
Powierzchnia działki	531,00 m <sup>2</sup>	Powierzchnia użytkowa	62,38 m <sup>2</sup>
Powierzchnia produkcyjna	62,38 m <sup>2</sup>	Powierzchnia handlowa	62,38 m <sup>2</sup>
Powierzchnia magazynowa	62,38 m <sup>2</sup>	Całkowita powierzchnia usługowa	62,38 m <sup>2</sup>
Użytkowa powierzchnia usługowa	62,38 m <sup>2</sup>	Forma własności działki	WŁASNOŚĆ
Rodzaj lokalu użytkowego	HANDLOWO-USŁUGOWY, GASTRONOMICZNY	Typ lokalu/umiejscowienie	POWIERZCHNIA SPRZEDAŻY, BUDYNEK WOLNOSTOJĄCY
Rodzaj budynku	INNY	Rok budowy	1990

Standard	DOBRY	Piętro	parter
Ilość poziomów	1	Ilość kondygnacji	1
Wysokość kondygnacji	260,00 cm	Liczba pomieszczeń	3
Podpiwniczenie /piwnica	NIEPODPIWNICZONY	Stan instalacji	PO WYMIANIE
Forma własności	PEŁNA WŁASNOŚĆ	Energia elektryczna	JEST
Podłączony wodociąg	JEST	Podłączona kanalizacja	JEST
Rodzaj kanalizacji	MIEJSKA	Źródło wody	WODA MIEJSKA
Rodzaj okien	PLASTIKOWE	Pokrycie dachu	BLACHA
Kształt dachu	SKOŚNY	Poddasze	NIEUŻYTKOWE
Rodzaj podłogi	TERAKOTA	Czy jest KW	JEST
Licznik prądu	JEST	Wodomierz	JEST
Ogródek	JEST	Pomieszczenie gospodarcze	JEST
Witryna	JEST	Nr Licencji	21578
Stan budynku	DOBRY	Za co opłaty dodatkowe	PRĄD, WODA
Dotychczasowe użytkowanie	HANDLOWO-USŁUGOWE		



Hubert Gołębiowski

667-228-857  
hubert@golebiewski.net

Więcej ofert na stronie [www.golebiewski.net](http://www.golebiewski.net)