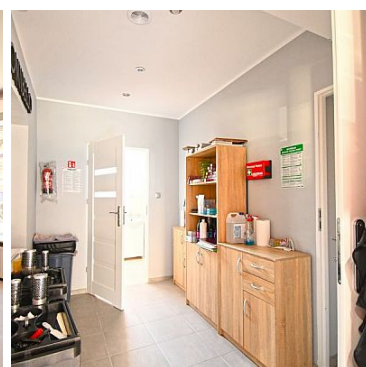
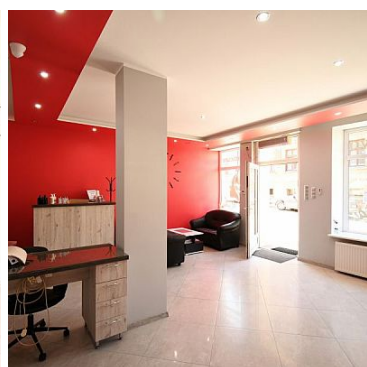


**LOKAL NA WYNAJEM**  
pow. całkowita: 60,20 m<sup>2</sup>,  
Chełmno  
Cena **2 000** zł



Do wynajęcia lokal handlowo - usługowy o powierzchni użytkowej 60,20 m<sup>2</sup>, znajdujący się w ścisłym centrum Chełmna, przy ulicy Wodnej !  
Obecnie funkcjonuje w nim zakład fryzjerski wraz ze stanowiskiem do stylizacji paznokci oraz pomieszczeniem przygotowanym do masażu.  
Lokal po kapitalnym remoncie w ubiegłym roku, wymienione zostały wszystkie instalacje, tynki, posadzki, wykonano centralne ogrzewanie gazowe, oświetlenie LED i wiele innych. Przedsiębiorstwo z dobrą renomą i własną bazą klientów, dobrze prosperujące.  
Remont odbył się zgodnie z zaleceniami Powiatowej Stacji Sanitarno - Epidemiologicznej w Chełmnie i jest zgoda na prowadzenie działalności z zakresu fryzjerstwa,

stylizacji paznokci oraz masażu.

**Przedmiotem najmu jest lokal wraz z pełnym wyposażeniem do dalszego funkcjonowania zakładu !  
Lokal dostępny od 01 września 2020 roku.**

**W skład wchodzi między innymi:**

- 3 stanowiska fryzjerskie
- stanowisko do mycia
- stanowisko do stylizacji paznokci
- zestaw wypoczynkowy dla klientów
- recepcja
- komplet mebli
- wyposażenie pomieszczenia socjalnego ( meble + lodówka )
- pełne wyposażenie łazienki

**Wykaz pomieszczeń:**

1. Salon fryzjerski - 34,92 m<sup>2</sup>
2. Pomieszczenie masażu - 11,40 m<sup>2</sup>
3. Pomieszczenie socjalne (kuchnia) - 3,46
4. Pomieszczenie pomocnicze - 7,28 m<sup>2</sup>
5. Łazienka z WC - 3,14 m<sup>2</sup>

**Opłaty:**

Czynsz do właściciela - **2.000 zł brutto / mc**

Czynsz do zarządcy ( w tym woda ) ok **400 zł / mc**

Kaucja zwrotna - **5.000 zł**

Media według zużycia - ( ogrzewanie, prąd)

**Na wszelkie pytania odpowiem telefonicznie.**

**Więcej zdjęć na [www.golebiewski.net](http://www.golebiewski.net) lub w biurze nieruchomości w Chełmnie przy ul. Grudziądzkiej 18.**

Symbol	66/GLB/OLW	Rodzaj nieruchomości	LOKAL
Rodzaj transakcji	WYNAJEM	Status	AKTUALNA
Rodzaj rynku	WTÓRNY	Cena	2 000 PLN
Cena za	MIESIĄC	Cena za m <sup>2</sup>	33 PLN
Dostępne do wynajmu od	2020-09-01	Kraj	POLSKA
Województwo	KUJAWSKO-POMORSKIE	Powiat	chełmiński
Gmina	Chełmno	Miejscowość	Chełmno
Kod pocztowy	86-200	Ulica	Wodna

Położenie	CENTRUM MIASTA	Powierzchnia całkowita	60,20 m <sup>2</sup>
Powierzchnia użytkowa	60,20 m <sup>2</sup>	Forma własności działki	WSPÓŁWŁASNOŚĆ
Rodzaj lokalu / przeznaczenie	HANDLOWO-USŁUGOWY	Typ lokalu/umiejscowienie	LOKAL W ZABUDOWIE
Rodzaj budynku	KAMIENICA	Standard	IDEALNY
Typ kuchni	ANEKS KUCHENNY	Powierzchnia kuchni	3.46 m <sup>2</sup>
Wyposażenie kuchni	CZĘŚCIOWE	Liczba łazienek	1
Powierzchnia łazienek	3, 14	Stan łazienki	BARDZO DOBRY
Wyposażenie łazienki	PEŁNE	Droga dojazdowa	GŁÓWNA DROGA
Rodzaj nawierzchni	ASFALTOWA - KOSTKA	Ilość kondygnacji	1
Wysokość kondygnacji	300,00 cm	Liczba pomieszczeń	5
Umeblowanie	PEŁNE	Źródło c.w.	GAZOWY 2-OBIEGOWY
Ogrzewanie	C.O. GAZOWE	Podpiwniczenie /piwnica	PIWNICA
Stan instalacji	NOWA	Forma własności	ODRĘBNA WŁASNOŚĆ
Energia elektryczna	JEST	Podłączony gaz	JEST
Podłączony wodociąg	JEST	Podłączona kanalizacja	JEST
Rodzaj kanalizacji	MIEJSKA	Źródło wody	WODA MIEJSKA
Wentylacja	JEST	Internet	JEST
Lodówka	JEST	Drzwi antywłamaniowe	JEST
Recepcja	JEST	Rodzaj okien	PLASTIKOWE
Rodzaj podłogi	GRES	Czy jest KW	JEST
Licznik prądu	JEST	Wodomierz	JEST
Pomieszczenie gospodarcze	JEST	Witryna	JEST
Nr Licencji	21578	Stan budynku	DOBRY
Za co opłaty dodatkowe	CZYNSZ, PRĄD, WODA, OGRZEWANIE	Dotychczasowe użytkowanie	MEDYCZNE





Gołębiowski Nieruchomości  
Grudziądzka 18  
667 228 857  
hubert@golebiewski.net

Więcej ofert na stronie **[www.golebiewski.net](http://www.golebiewski.net)**