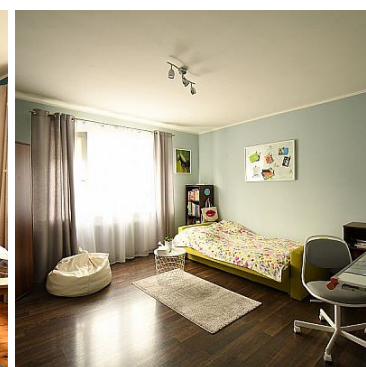
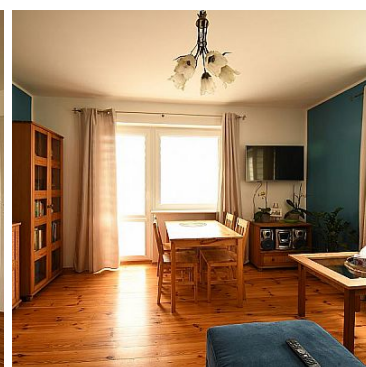
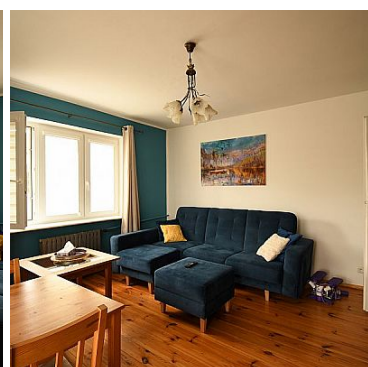
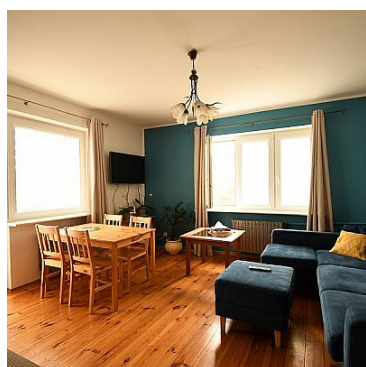


DOM NA SPRZEDAŻ

liczba pokoi: 5, pow. całkowita: 143,83 m², pow. działki: 831,00 m²,
Kijewo Królewskie

Cena **369 000** zł



Na sprzedaż nieruchomość gruntowa o powierzchni 831m², zabudowana budynkiem mieszkalnym wolnostojącym, w miejscowości Kijewo Królewskie.

Dom o powierzchni użytkowej 143,83 m² posiada dwa odrębne lokale mieszkalne z dwoma balkonami.

Budynek murowany metodą tradycyjną, ściany dwuwarstwowe (cegła dziurawka), stropodach ocieplony, pokryty papą.

Na piętrze domu okna PCV, parter posiada drewnianą stolarkę, instalacja elektryczna w miedzi.

Parter budynku stanowią 2 pokoje, kuchnia, łazienka z wc, kotłownia, pomieszczenie gospodarcze, przedpokój i spiżarnia.

Piętro domu zawiera 3 pokoje, kuchnię, łazienkę oraz korytarz.

Dom posiada jedną kotłownię centralnego ogrzewania, zasilanego kotłem na ekogroszek z podajnikiem (2017 rok montażu),

gminne przyłącze wody oraz kanalizację.

Posadzki całego domu betonowe, pokryte płytkami oraz panelami.

W 2017 roku odświeżone zostały pokoje na piętrze (zmiana koloru ścian) oraz pomalowana została elewacja budynku.

Działka wokół domu zagospodarowana, znajdują się na niej liczne nasadzenia drzew i krzewów ozdobnych oraz postawiono na niej blaszany

garaż jednostanowiskowy (ok 15 m²) oraz drewnianą altankę. Cała nieruchomość wokół domu ogrodzona.

Podjazd i miejsca parkingowe wyłożono polbrukiem w 2013 roku.

Jest to doskonała oferta dla dwupokoleniowej rodziny !

Bardzo dobra lokalizacja, spokojna dzielnica oraz bliska odległość zarówno do centrum wsi (ok 250 m) jak i miasta Chełmno (11 km).

Poniżej poszczególne metraże pomieszczeń:

PARTER:

1. Korytarz - 13,52 m²
2. Kuchnia - 7,04 m²
3. Spizarnia - 3,20 m²
4. Pokój dzienny - 22,66 m² (z wyjściem na balkon)
5. Sypialnia - 8,06 m²
6. Łazienka z WC - 4,70 m²
7. Kotłownia - 6,07 m²
8. Pomieszczenie gospodarcze - 6,79 m²
9. Klatka schodowa - 6,31 m²

PIĘTRO:

1. Korytarz - 5,70 m²
2. Łazienka - 2,64 m²
3. Pokój - 12,99 m²
4. Pokój - 18,44 m² (z wyjściem na balkon)
5. Pokój - 17,66 m²
6. Kuchnia - 11,15 m²

Serdecznie polecam ofertę !

Na wszelkie pytania odpowiem telefonicznie.

Więcej zdjęć na www.golebiewski.net oraz w biurze nieruchomości w Chełmnie, przy ul. Grudziądzkiej 18.

Nieodpłatnie pomagam w uzyskaniu kredytu hipotecznego na dogodnych warunkach !

ZDJĘCIA WNETRZ WKRÓTCE !

Warunki gruntowe	DOBRE	Symbol	409/GLB/ODS
Stan budynku	BARDZO DOBRY	Rodzaj nieruchomości	DOM

Rodzaj transakcji	SPRZEDAŻ	Status	AKTUALNA
Rodzaj rynku	WTÓRNY	Cena	369 000 PLN
Cena za m2	2 566 PLN	Kraj	POLSKA
Województwo	KUJAWSKO-POMORSKIE	Powiat	chełmiński
Gmina	Kijewo Królewskie	Miejscowość	Kijewo Królewskie
Kod pocztowy	86-253	Położenie działki	TEREN PŁASKI
Wygląd działki	ZAGOSPODAROWANA	Położenie	WIEŚ
Budynki w sąsiedztwie	WOLNOSTOJĄCE DOMY JEDNORODZINNE	Powierzchnia całkowita	143,83 m ²
Powierzchnia działki	831,00 m ²	Zagospodarowanie działki	ZABUDOWA, KRZEWY I DRZEWA, NASADZENIA
Powierzchnia użytkowa	143,83 m ²	Forma własności działki	WŁASNOŚĆ
Rodzaj domu	WOLNOSTOJĄCY	Przeznaczenie	MIESZKALNE
Rodzaj budynku	DOM	Rok budowy	1983
Standard	DOBRY	Konstrukcja budynku	TRADYCYJNA
Materiał ścian	CEGŁA	Rodzaj stropu	PREFABRYKAT BETONOWY
Technika budowy	TRADYCYJNA	Typ kuchni	Z OKNEM, ODDZIELNA
Powierzchnia kuchni	7, 04+11, 15 m ²	Wyposażenie kuchni	BRAK
Liczba łazienek	2	Powierzchnia łazienek	4, 7+2, 64
Stan łazienki	DOBRY	Droga dojazdowa	ULICA OSIEDLOWA
Rodzaj nawierzchni	ASFALTOWA - KOSTKA	Liczba pokoi	5
Powierzchnia pokoi	22, 66+8, 06+12, 99+18, 44+17, 76	Liczba sypialni	4
Liczba pięter	1	Wysokość kondygnacji	240,00 cm
Źródło c.w.	PIEC WĘGLOWY	Ogrzewanie	C.O. WĘGLOWE
Podpiwniczenie /piwnica	NIEPODPIWNICZONY	Forma własności	PEŁNA WŁASNOŚĆ
Energia elektryczna	JEST	Napięcie 400V (siła)	JEST
Podłączony wodociąg	JEST	Podłączona kanalizacja	JEST
Rodzaj kanalizacji	MIEJSKA	Źródło wody	WODA MIEJSKA
Uciążliwość okolicy	CICHE	Wentylacja	JEST

Drzwi antywłamaniowe	JEST	Rodzaj okien	DREWNIANE, PLASTIKOWE
Pokrycie dachu	PAPA TERMOZGRZEWALNA	Kształt dachu	PŁASKI
Rodzaj podłogi	PANELE, KAFLE	Elewacja	TYNK SILIKONOWY
Rodzaj ogrodzenia	MIESZANE	Ogrodzenie	PEŁNE
Czy jest KW	JEST	Licznik prądu	JEST
Wodomierz	JEST	Garaż	JEST
Typ garażu	WOLNOSTOJĄCY	Miejsc garażowych	1
Liczba miejsc parkingowych	4	Typ parkingu	KOSTKA BRUKOWA, NA PODJEŹDZIE
Ogródek	JEST	Basen	JEST
Pomieszczenie gospodarcze	JEST	Ilość balkonów	1
Powierzchnia balkonu	4.00 m ²	Taras	JEST
Ilość tarasów	1	Powierzchnia tarasu	4.00
Nr Licencji	21578	Cechy dodatkowe	, ,



Hubert Gołębiowski

667-228-857
hubert@golebiewski.net

Więcej ofert na stronie www.golebiewski.net