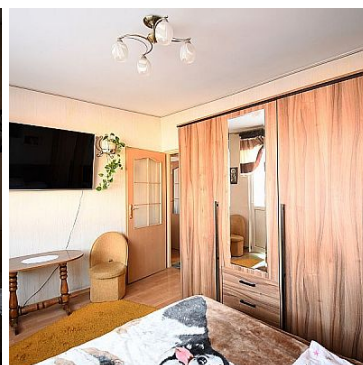
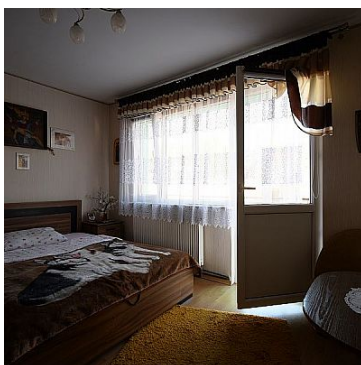
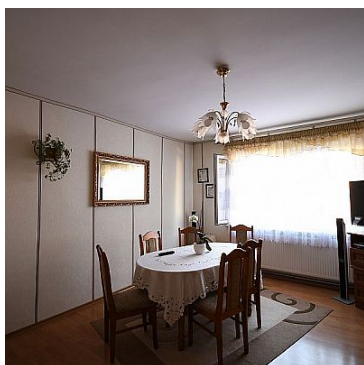
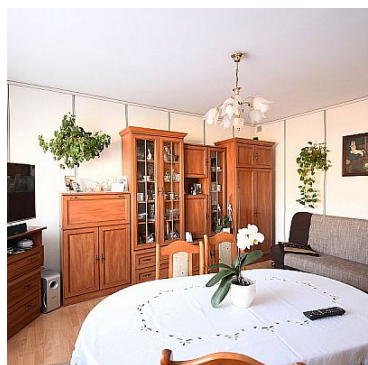


MIESZKANIE NA SPRZEDAŻ

liczba pokoi: 2, pow. całkowita: 52,90 m², pow. działki: 481,00 m²,

Chełmno

Cena **249 000** zł



Na sprzedaż odrębna własność lokalu mieszkalnego, znajdującego się w ścisłym centrum Chełmna, przy ul. Rycerskiej.

Mieszkanie znajdujące się na I piętrze w kamienicy 3 lokalowej, o powierzchni użytkowej 50,4 m², składa się z przedpokoju, kuchni ze spiżarnią, łazienki z wc oraz dwóch pokoi.

Lokal mieszkaniowy posiada centralne ogrzewanie. Całość zasilana jest dwufunkcyjnym gazowym piecem.

Mieszkanie rozkładowe, osobna kuchnia, salon oraz sypialnia z wyjściem na balkon.

Dodatkowo do mieszkania przynależy piwnica o powierzchni 2,5 m², oraz w części wspólnej suszarnia, duży ogród o łącznej powierzchni działki 481m².

Duża ilość okien sprawia, że mieszkanie jest bardzo jasne.

Lokal odświeżony, odmalowane pokoje oraz łazienka po remoncie.

Wielkość działki oraz MPZP umożliwiają zabudowę części ogrodu !

UWAGA !

Mieszkanie jest BEZCZYNSZOWE. Nie ma opłat administracyjnych, pozostają tylko opłaty medialne (prąd, woda, gaz).

Poszczególne metraże pomieszczeń:

1. Salon - 19,22 m²
2. Sypialnia - 12,91 m²
3. Kuchnia - 8,21 m²
4. Spizarnia - 2,54 m²
5. Łazienka - 3,21 m²
6. Przedpokój - 4,31 m²
7. Piwnica - 2,5 m²
8. Balkon - 3,46 m²

Bardzo niskie koszty eksploatacji mieszkania !

Więcej informacji udzielię telefonicznie lub w biurze nieruchomości przy ul. Grudziądzkiej 18.

Nieodpłatnie pomagam w uzyskaniu kredytu hipotecznego !

Symbol	452/GLB/OMS	Warunki gruntowe	BRAK DANYCH
Rozkład mieszkania	TRÓJSTRONNE	Stan budynku	BARDZO DOBRY
Typ nieruchomości	MIESZKANIE	Rodzaj transakcji	SPRZEDAŻ
Status	AKTUALNA	Rodzaj rynku	WTÓRNY
Cena	249 000 PLN	Cena za m ²	4 707 PLN
Kraj	POLSKA	Województwo	KUJAWSKO-POMORSKIE
Powiat	chełmiński	Gmina	Chełmno
Miejscowość	Chełmno	Kod pocztowy	86-200
Ulica	Rycerska	Nr budynku	31
Położenie	CENTRUM MIASTA	Budynki w sąsiedztwie	OSIEDLE DOMÓW WIELORODZINNYCH
Pow. całkowita	52,90 m ²	Powierzchnia działki (m ²)	481,00 m ²
Pow. użytkowa	50,40 m ²	Forma własności działki	WSPÓŁWŁASNOŚĆ
Udział w działce	UDZIAŁ	Wartość udziału w działce	5040 / 12102
Rodzaj mieszkania	2-POKOJOWE, DOM, PIĘTRO DOMU	Rodzaj budynku	KAMIENICA, DOM
Rok budowy	1975	Standard	DOBRY

Konstrukcja budynku	TRADYCYJNA	Materiał ścian	CEGŁA CERAMICZNA
Rodzaj stropu	PREFABRYKAT BETONOWY	Technika budowy	TRADYCYJNA
Typ kuchni	ODDZIELNA, Z OKNEM	Powierzchnia kuchni	8, 21 m ²
Liczba łazienek	1	Powierzchnia łazienek	3, 21
Droga dojazdowa	ULICA OSIEDLOWA	Rodzaj nawierzchni	ASFALTOWA / KOSTKA
Liczba pokoi	2	Powierzchnia pokoi	18, 82+12, 51
Liczba sypialni	1	Piętro	1
Liczba pięter	1	Ilość poziomów	1
Wysokość kondygnacji	260,00 cm	Źródło c.w.	GAZOWY 2-OBIEGOWY
Ogrzewanie	C.O. GAZOWE	Podpiwniczenie /piwnica	PIWNICA
Piwnica pow.	2,50 m ²	Instalacje w domu	Elektryczna, Wodociągowa, Gazowa
Stan instalacji	PO WYMIANIE	Forma własności	ODRĘBNA WŁASNOŚĆ
Energia elektryczna	JEST	Napięcie 400V (siła)	JEST
Podłączony gaz	JEST	Podłączony wodociąg	JEST
Podłączona kanalizacja	JEST	Rodzaj kanalizacji	MIEJSKA
Źródło wody	WODA MIEJSKA	Głośność okolicy	UMIARKOWANIE CICHE
Drzwi antywłamaniowe	JEST	Domofon	JEST
Rodzaj okien	PLASTIKOWE	Pokrycie dachu	PAPA TERMOZGRZEWALNA
Kształt dachu	SKOŚNY	Rodzaj podłogi	PANELE, KAFLE
Elewacja	BARANEK	Rodzaj ogrodzenia	MUROWANE
Ogrodzenie	PEŁNE	Czy jest KW	JEST
Licznik prądu	JEST	Wodomierz	JEST
Garaż	JEST	Typ garażu	W BUDYNKU, WOLNOSTOJĄCY
Miejsz garażowych	2	Liczba miejsc parkingowych	3
Typ parkingu	BETONOWY	Ogródek	JEST
Pomieszczenie gospodarcze	JEST	Balkon	JEST
Ilość balkonów	1	Pow. balkonu	3.5 m ²
Nr Licencji	21578		



Gołębiowski Nieruchomości
Grudziądzka 18
667 228 857
hubert@golebiewski.net



Hubert Gołębiowski

667-228-857
hubert@golebiewski.net

Więcej ofert na stronie **www.golebiewski.net**