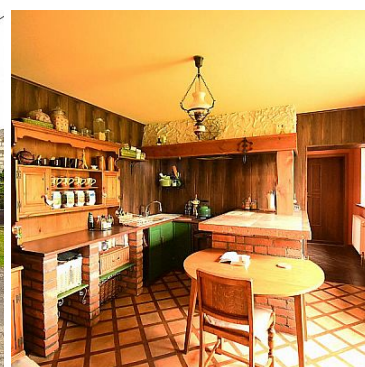


DOM NA SPRZEDAŻ

liczba pokoi: 4, pow. całkowita: 942,13 m², pow. działki: 27 915,00 m²,

Bagniewko

Cena **220 000** zł



Na sprzedaż siedlisko, stanowiące grunt o powierzchni 2,7915 ha, zabudowany budynkiem mieszkalnym o powierzchni użytkowej 159, 21m² , murowanym budynkiem gospodarczym (była chlewnia) o powierzchni 382,26 m², trzema budynkami garażowymi o łącznej powierzchni 60,03 m², oraz drewnianą stodołą o powierzchni 227,40 m².

Nieruchomość zlokalizowana w miejscowości Bagniewko, gm. Pruszcz, powiat świecki. Niedaleko drogi S5 Świecie - Bydgoszcz.

Lokal mieszkaniowy usytuowany w budynku dwurodzinnym, wybudowanym w 1940 roku, rozbudowany o dodatkowe pomieszczenia wolnostojące w roku 1982.



Część mieszkalna stanowi 3 pokoje, kuchnię, łazienkę z wc oraz komunikację w części parteru, pokój i strych na poddaszu.

Budynek murowany metodą tradycyjną z cegły ceramicznej, w ostatnich latach wykonany został szereg remontów, między innymi wymiana stolarki okiennej na PCV oraz częściowa wymiana instalacji elektrycznej na nową. Lokal częściowo podpiwniczony. Posiada gminne przyłącze wody oraz szambo betonowe.

Budynek gospodarczy po byłej chlewni częściowo po kapitalnym remoncie, na potrzeby rzemieślnicze. Wykonano nowe instalacje elektryczne, hydrauliczne, wodno - kanalizacyjne, położone zostały na nowo tynki oraz wylane posadzki betonowe. Pozostała część budynku w bardzo dobrym stanie technicznym, do wykorzystania na cele magazynowe, produkcyjne lub rolnicze. Ogromna powierzchnia zarówno parteru jak części poddasza pozwala na szeroki wachlarz zastosowań. Dach konstrukcji stalowej, pokryty eternitem.

Stodoła drewniana o wysokości kalenicy 7,15 m2, powierzchni 227,40 m2, wyposażona w instalację elektryczną. Dodatkowo obok wiata samochodowa oraz duża drewnutnia.

Budynki garażowe, to powierzchnia 60,03 m2, podzielona na trzy podobnej wielkości garaże. Budynek jest podpiwniczony.

Ogród częściowo zagospodarowany trawnikiem, oczkiem wodnym oraz warzywnikiem. Pozostała część gruntu to tereny uprawne.

Poza ogrodzoną częścią terenu przy budynkach, dodatkowo znajduje się ponad 2,5 ha ziemi uprawnej, po prawej części budynku chlewni.

Nieruchomość posiada dwa osobne wjazdy do posesji oraz dwa liczniki energetyczne (część mieszkalna oraz gospodarcza).

Doskonała dla działalności rolniczej !

UWAGA !

Cena **220.000 zł** dotyczy budynków oraz gruntu o powierzchni 1.500 m2

Cena **340.000 zł** jest ceną za całą nieruchomość, włącznie z gruntem rolnym. (2,79 ha).

Poszczególne wymiary pomieszczeń:

Lokal mieszkaniowy: 159,21 m2

Parter:

1. Wiatrołap - 12,16 m2
2. Kuchnia - 12,37 m2
3. Korytarz - 2,77 m2
4. Łazienka z wc - 4,81 m2
5. Sypialnia - 13,62 m2
6. Pokój - 21,47 m2
7. Pokój - 21,66 m2
8. Komunikacja - 11,36 m2

Poddasze:

1. Pokój - 25,65 m2
2. Pomieszczenie strychowe - 33,40 m2

Piwnica - 40 m²

Serdecznie polecam ofertę !

Na wszelkie pytania odpowiem telefonicznie.

Więcej zdjęć na www.golebiewski.net

Nieodpłatnie pomagam w uzyskaniu kredytu hipotecznego w dogodnych warunkach !

Uciążliwości i ograniczenia	BRAK UCIAŻLIWOŚCI	Symbol	407/GLB/ODS
Stan budynku	DOBRY	Typ nieruchomości	DOM
Rodzaj transakcji	SPRZEDAŻ	Status	AKTUALNA
Rodzaj rynku	WTÓRNY	Cena	220 000 PLN
Cena za m ²	234 PLN	Kraj	POLSKA
Województwo	KUJAWSKO-POMORSKIE	Powiat	świecki
Gmina	Pruszcz	Miejscowość	Bagniewko
Kod pocztowy	86-120	Położenie działki	TEREN PŁASKI
Wygląd działki	OCZKO WODNE, ZAGOSPODAROWANA, ZABUDOWANA, PUSTA	Możliwa zabudowa	WOLNOSTOJĄCA
Położenie	WIEŚ	Budynki w sąsiedztwie	WOLNOSTOJĄCE DOMY JEDNORODZINNE
Pow. całkowita	942,13 m ²	Powierzchnia działki (m ²)	27 915,00 m ²
Pow. użytkowa	159,21 m ²	Forma własności działki	WŁASNOŚĆ
Typ domu	BLIŹNIACZY	Przeznaczenie	MIESZKALNE, USŁUGOWO- HANDLOWE, PRODUKCYJNE, HANDLOWE, MAGAZYNOWE, INNE
Rodzaj budynku	DOM	Rok budowy	1940
Standard	DOBRY	Konstrukcja budynku	TRADYCYJNA
Materiał ścian	CEGŁA	Rodzaj stropu	PREFABRYKAT BETONOWY
Technika budowy	TRADYCYJNA	Typ kuchni	Z OKNEM, ODDZIELNA
Powierzchnia kuchni	12, 37 m ²	Wyposażenie kuchni	NA ŻYCZENIE
Liczba łazienek	1	Powierzchnia łazienek	4, 81
Stan łazienki	DOBRY	Droga dojazdowa	GRUNTOWA
Rodzaj nawierzchni	UTWARDZONA / SZUTROWA	Liczba pokoi	4

Powierzchnia pokoi	13, 62+21, 47+21, 66+25, 65	Liczba sypialni	3
Liczba pięter	1	Wysokość kondygnacji	241,00 cm
Źródło c.w.	PIEC WĘGLOWY	Ogrzewanie	C.O. WĘGLOWE
Piwnica pow.	40,00 m ²	Stan instalacji	CZĘŚCIOWO WYMIENIONA
Forma własności	PEŁNA WŁASNOŚĆ	Energia elektryczna	JEST
Napięcie 400V (siła)	JEST	Podłączony wodociąg	JEST
Podłączona kanalizacja	NIE MA	Rodzaj kanalizacji	SZAMBO
Źródło wody	WODA MIEJSKA	Głośność okolicy	CICHE
Wentylacja	JEST	Rodzaj okien	PLASTIKOWE
Pokrycie dachu	PAPA TERMOZGRZEWALNA, ETERNIT	Kształt dachu	SKOŚNY
Poddasze	UŻYTKOWE	Rodzaj podłogi	PANELE, KAFLE
Rodzaj ogrodzenia	MIESZANE	Ogrodzenie	CZĘŚCIOWE
Czy jest KW	JEST	Licznik prądu	JEST
Wodomierz	JEST	Garaż	JEST
Typ garażu	WOLNOSTOJĄCY, WIATA GARAŻOWA	Miejsc garażowych	8
Liczba miejsc parkingowych	8	Typ parkingu	NA PODJEŹDZIE
Ogródek	JEST	Pomieszczenie gospodarcze	JEST
Hala garażowa	JEST	Kominek	JEST
Strych	JEST	Nr Licencji	21578



Hubert Gołębiowski

667-228-857
hubert@golebiewski.net

Więcej ofert na stronie www.golebiewski.net