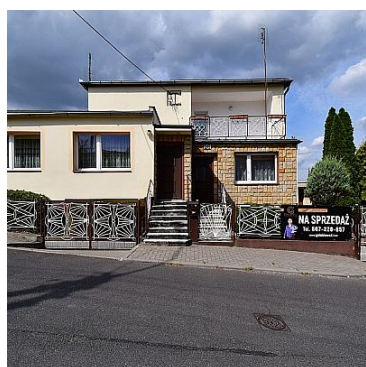


## DOM NA SPRZEDAŻ

liczba pokoi: 8, pow. całkowita: 350,00 m<sup>2</sup>, pow. działki: 912,00 m<sup>2</sup>,

Chełmno

Cena **440 000** zł



Na sprzedaż zabudowana nieruchomość gruntowa, znajdująca się w Chełmnie, przy ulicy Kwiatowej, na osiedlu domków jednorodzinnych.

Sprzedawaną nieruchomość stanowi piętrowy budynek mieszkalny o powierzchni użytkowej 195,71 m<sup>2</sup>, w całości podpiwniczony, usytuowany na działce o powierzchni 912 m<sup>2</sup>.

Nieruchomość z ogromnym potencjałem. Z uwagi na dużą ilość pokoi ( 8 - z możliwością wykonania kolejnych ) oraz pomieszczenia po sklepie, idealna pod działalność gospodarczą, np. noclegową czy gastronomiczną lub dla dużej rodziny.

Budynek składa się z części parterowej, gdzie znajdują się między innymi 3 pokoje, kuchnia, łazienka z wc i osobna toaleta oraz część sklepowa z odrębnym wejściem do budynku.



Na piętrze do dyspozycji 5 sypialni oraz 3 łazienki, wraz z wyjściem na balkon. Całość jest podpiwniczona. Znajduje się tam garaż, kotłownia, letnia kuchnia, łazienka z kabinami prysznicowymi oraz otwarta przestrzeń do zagospodarowania.

Nieruchomość zadbane, stolarka okienna PCV, ogrzewanie centralne i wody użytkowej za pomocą kotła gazowego Weissman oraz alternatywnie piecem na węgiel/drewno. Ponad to posiada miejskie ujęcie wody oraz przyłączy do kanalizacji.

Część ogrodowa składa się z garażu wolnostojącego, murowanego o powierzchni 27 m<sup>2</sup>, podjazdu wykonanego z polbruków oraz ogródka z nasadzeniami drzew i krzewów z tyłu budynku.

Cała nieruchomość jest ogrodzona.

Poszczególne powierzchnie pomieszczeń:

Parter:

1. Wiatrołap - 1,40 m<sup>2</sup>
2. Przedpokój - 6,65 m<sup>2</sup>
3. Korytarz - 4,55 m<sup>2</sup>
4. WC z prysznicem - 1,22 m<sup>2</sup>
5. Kuchnia - 13,64 m<sup>2</sup>
6. Pokój - 11,91 m<sup>2</sup>
7. Pokój - 13,62 m<sup>2</sup>
8. Salon - 38,19 m<sup>2</sup>
9. Łazienka - 9,71 m<sup>2</sup>
10. Korytarz do sklepu - 1,62 m<sup>2</sup>
11. Sklep - 23,5 m<sup>2</sup> + łazienka - 1,71 m<sup>2</sup>

Piętro:

1. Korytarz - 3,94 m<sup>2</sup>
2. Pokój - 13,91 m<sup>2</sup>
3. Pokój - 14,40 m<sup>2</sup>
4. Pokój - 19,77 m<sup>2</sup>
5. Pokój - 14,44 m<sup>2</sup>
6. Łazienka - 4,36 m<sup>2</sup>
7. Pokój z łazienką - 14,19 m<sup>2</sup> + 4,29 m<sup>2</sup>
8. Łazienka - 3,90 m<sup>2</sup>

Piwnica:

1. Kotłownia - 6,42 m<sup>2</sup>
2. Kuchnia letnia - 6,99 m<sup>2</sup>
3. Łazienka - 8,11 m<sup>2</sup>
4. Pomieszczenie użytkowe - 37,92 m<sup>2</sup>
5. Garaż 24,20 m<sup>2</sup>

Garaż wolnostojący - 27 m<sup>2</sup>

**Więcej zdjęć na [www.golebiewski.net](http://www.golebiewski.net)**

**Nieruchomość godna uwagi, świetna lokalizacja !**

**Nieodpłatnie pomagam w uzyskaniu kredytu hipotecznego w atrakcyjnych warunkach !**

Symbol	405/GLB/ODS	Stan budynku	BARDZO DOBRY
Typ nieruchomości	DOM	Rodzaj transakcji	SPRZEDAŻ
Status	<b>AKTUALNA</b>	Cena	440 000 PLN
Stara cena	<del>480 000 PLN</del>	Cena za m <sup>2</sup>	1 257 PLN
Kraj	POLSKA	Województwo	KUJAWSKO-POMORSKIE
Powiat	chełmiński	Gmina	Chełmno
Miejscowość	Chełmno	Kod pocztowy	86-200
Położenie działki	TEREN ZRÓŻNICOWANY	Wygląd działki	ZAGOSPODAROWANA, ZABUDOWANA
Pow. całkowita	350,00 m <sup>2</sup>	Powierzchnia działki (m2)	912,00 m <sup>2</sup>
Kształt działki	PROSTOKĄT	Zagospodarowanie działki	NASADZENIA, KRZEWY I DRZEWA, ZABUDOWA
Pow. użytkowa	195,71 m <sup>2</sup>	Forma własności działki	WŁASNOŚĆ
Typ domu	WOLNOSTOJĄCY	Przeznaczenie	MIESZKALNE, USŁUGOWO- HANDLOWE
Rodzaj budynku	DOM	Rok budowy	1976
Standard	DOBRY	Konstrukcja budynku	TRADYCYJNA, MUROWANA
Materiał ścian	CEGŁA CERAMICZNA, SUPOREKS	Rodzaj stropu	PREFABRYKAT BETONOWY
Technika budowy	TRADYCYJNA	Typ kuchni	ODDZIELNA
Powierzchnia kuchni	13, 64 m <sup>2</sup>	Wyposażenie kuchni	CZĘŚCIOWE
Liczba łazienek	5	Liczba WC	2
Droga dojazdowa	ULICA OSIEDLOWA	Rodzaj nawierzchni	ASFALTOWA / KOSTKA
Liczba pokoi	8	Liczba sypialni	7
Liczba pięter	1	Wysokość kondygnacji	250,00 cm
Źródło c.w.	GAZOWY 2-OBIEGOWY, PIEC WĘGLOWY	Ogrzewanie	C.O. GAZOWE, C.O. WĘGLOWE
Podpiwniczenie /piwnica	PODPIWNICZONY	Piwnica pow.	83,64 m <sup>2</sup>
Forma własności	PEŁNA WŁASNOŚĆ	Linia telefoniczna	JEST
Energia elektryczna	JEST	Napięcie 400V (siła)	JEST
Podłączony gaz	JEST	Podłączony wodociąg	JEST

Podłączona kanalizacja	JEST	Rodzaj kanalizacji	MIEJSKA
Źródło wody	WODA MIEJSKA	Głośność okolicy	CICHE
Wentylacja	JEST	Internet	JEST
Telewizja kablowa	JEST	Drzwi antywłamaniowe	JEST
Rodzaj okien	PLASTIKOWE	Pokrycie dachu	PAPA TERMOZGRZEWALNA
Kształt dachu	SKOŚNY	Rodzaj podłogi	PANELE, KAFLE
Elewacja	BARANEK, STYROPIAN	Rodzaj ogrodzenia	MIESZANE
Ogrodzenie	PEŁNE	Czy jest KW	JEST
Licznik prądu	JEST	Wodomierz	JEST
Garaż	JEST	Typ garażu	W BUDYNKU, WOLNOSTOJĄCY
Miejsc garażowych	2	Liczba miejsc parkingowych	3
Typ parkingu	BETONOWY	Ogródek	JEST
Pomieszczenie gospodarcze	JEST	Hala garażowa	JEST
Balkon	JEST	Ilość balkonów	1
Pow. balkonu	12.00 m <sup>2</sup>	Nr Licencji	21578
Osobne WC	JEST		



Hubert Gołębiowski

667-228-857  
hubert@golebiewski.net

Więcej ofert na stronie [www.golebiewski.net](http://www.golebiewski.net)