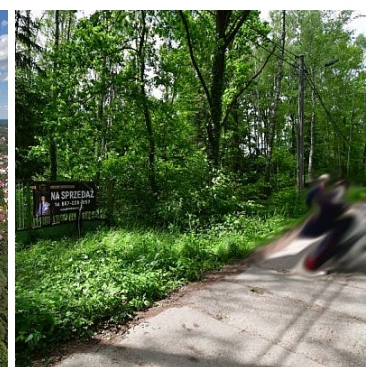
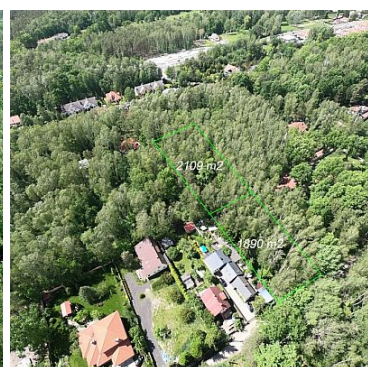
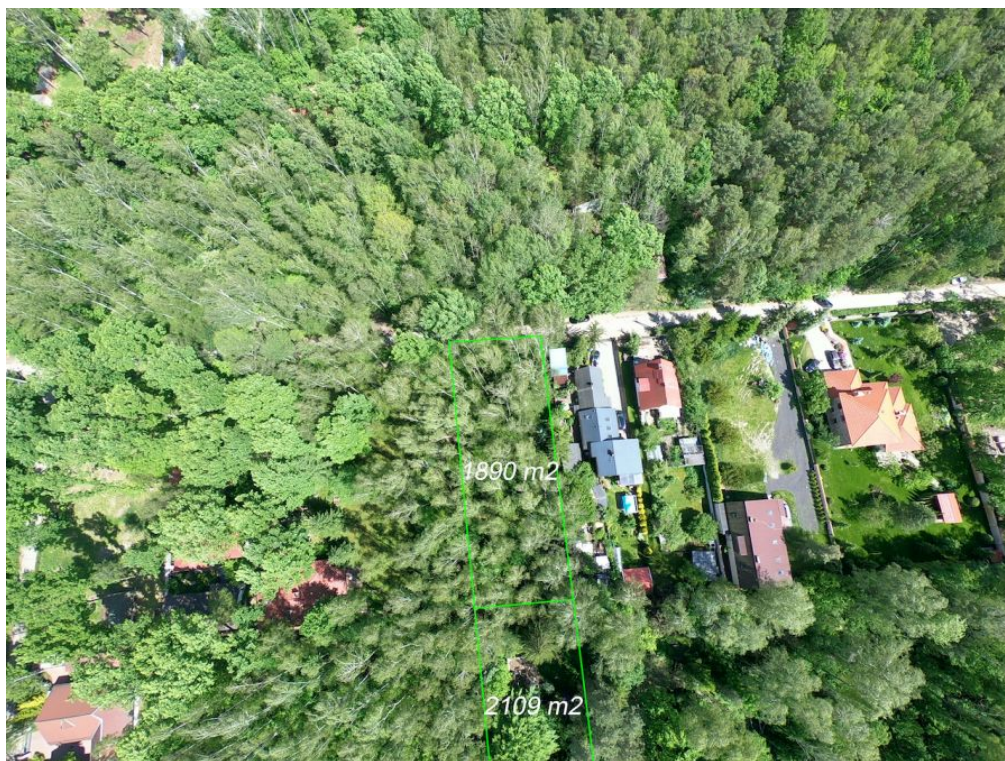


DZIAŁKA NA SPRZEDAŻ
pow. działki: 1 890,00 m²,
Warszawa, Wesoła
Cena **790 000** zł



Na sprzedaż nieruchomość gruntowa, o powierzchni 1890 m², znajdująca się w Warszawie, w dzielnicy Wesoła - Stara Miłosna, przy ulicy Torfowej nr 32.

Działka zalesiona, w malowniczej okolicy lasów oraz sąsiadujących zabudowań, piękne miejsce na budowę własnego domu jednorodzinnego.

Nieruchomość jest niezabudowana oraz nie posiada wydanych warunków zabudowy.

W obecnej chwili trwają prace nad uchwaleniem miejscowego planu zagospodarowania przestrzennego dla tego terenu (**UCHWAŁA NR X/199/2019**

RADY MIASTA STOLECZNEGO WARSZAWY z dnia 28 marca 2019 r.)

Nieruchomość idealna pod inwestycję, po uchwaleniu MPZP lub wydaniu decyzji o Warunkach Zabudowy

zdecydowanie zwiększy swoją wartość.

Przy działce znajduje się sieć energetyczna, wodna, gazowa i telefoniczna.

Dojazd utwardzoną drogą z płyt betonowych.

Świetna lokalizacja, w promieniu 1km znajdują się markety, przedszkole, szkoła, fitness club, instytucje użyteczności publicznej oraz Autostrada A2.

Do śródmieścia 18 km - 20 minut drogi.

Istnieje możliwość dokupienia przylegającej działki przy ulicy Agawy o powierzchni 2109 m2 za cenę 660.000 zł

Przy zakupie całości korzystniejsza oferta cenowa !

Wszelkich informacji udzielę telefonicznie.

Polecam i zachęcam do prezentacji !

Więcej zdjęć na www.golebiewski.net

Nieodpłatnie pomagam w uzyskaniu kredytu hipotecznego w atrakcyjnych warunkach !

Symbol	254/GLB/OGS	Rodzaj nieruchomości	DZIAŁKA
Rodzaj transakcji	SPRZEDAŻ	Status	AKTUALNA
Cena	790 000 PLN	Stara cena	790-010-PLN
Cena za m2	418 PLN	Kraj	POLSKA
Województwo	MAZOWIECKIE	Powiat	Warszawa
Gmina	Warszawa	Miejscowość	Warszawa
Kod pocztowy	05-077	Dzielnica - osiedle	Wesoła
Ulica	Torfowa 32	Położenie działki	TEREN PŁASKI
Wygląd działki	ZALESIONA	Możliwa zabudowa	WOLNOSTOJĄCA
Położenie	POD MIASTEM	Budynki w sąsiedztwie	WOLNOSTOJĄCE DOPY JEDNORODZINNE
Powierzchnia działki	1 890,00 m ²	Kształt działki	PROSTOKĄT
Zagospodarowanie działki	KRZEWY I DRZEWA	Rodzaj działki	LEŚNA, BUDOWLANA
Forma własności działki	WŁASNOŚĆ	Droga dojazdowa	LOKALNA DROGA
Rodzaj nawierzchni	UTWARDZONA - SZUTROWA	Rodzaj kanalizacji	PRZYDOMOWA OCZYSZCZALNIA ŚCIEKÓW
Źródło wody	WODA MIEJSKA	Czy jest KW	JEST
Nr Licencji	21578		



Hubert Gołębiowski

667-228-857
hubert@golebiewski.net

Więcej ofert na stronie **www.golebiewski.net**

Gołębiowski Nieruchomości
Grudziądzka 18
667 228 857
hubert@golebiewski.net