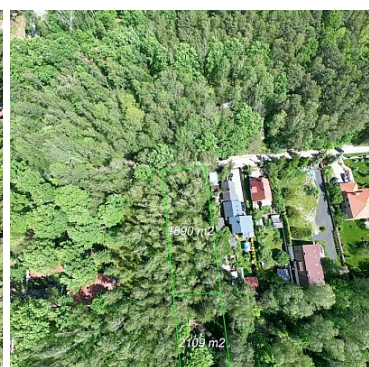
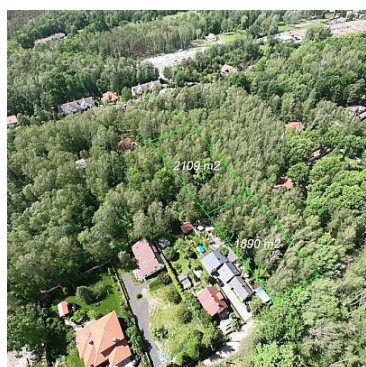


DZIAŁKA NA SPRZEDAŻ
pow. działki: 2 109,00 m²,
Warszawa, Wesoła
Cena **660 000** zł



Na sprzedaż nieruchomość gruntowa, o powierzchni 2109 m², znajdująca się w Warszawie, w dzielnicy Wesoła - Stara Miłosna, przy ulicy Agawy.

Działka zalesiona, w malowniczej okolicy lasów oraz sąsiadujących zabudowań, piękne miejsce na budowę własnego domu jednorodzinnego.

Nieruchomość jest niezabudowana oraz nie posiada wydanych warunków zabudowy.

W obecnej chwili trwają prace nad uchwaleniem miejscowego planu zagospodarowania przestrzennego dla tego terenu (UCHWAŁA NR X/199/2019

RADY MIASTA STOLECZNEGO WARSZAWY z dnia 28 marca 2019 r.)

Nieruchomość idealna pod inwestycję, po uchwaleniu MPZP lub wydaniu decyzji o Warunkach Zabudowy zdecydowanie zwiększy swoją wartość.

Przy działce znajduje się sieć energetyczna, od strony ulicy Torfowej również wodna, gazowa i telefoniczna. Świetna lokalizacja, w promieniu 1km znajdują się markety, przedszkole, szkoła, fitness club, instytucje użyteczności publicznej oraz Autostrada A2.

Do śródmieścia 18 km - 20 minut drogi.

Istnieje możliwość dokupienia przylegającej działki przy ulicy Torfowej nr 32 o powierzchni 1890 m2 za cenę 790.000 zł

Przy zakupie całości korzystniejsza oferta cenowa !

Wszelkich informacji udzielę telefonicznie.

Polecam i zachęcam do prezentacji !

Więcej zdjęć na www.golebiewski.net

Nieodpłatnie pomagam w uzyskaniu kredytu hipotecznego w atrakcyjnych warunkach !

Symbol	253/GLB/OGS	Rodzaj nieruchomości	DZIAŁKA
Rodzaj transakcji	SPRZEDAŻ	Status	AKTUALNA
Cena	660 000 PLN	Cena za m2	313 PLN
Kraj	POLSKA	Województwo	MAZOWIECKIE
Powiat	Warszawa	Gmina	Warszawa
Miejscowość	Warszawa	Kod pocztowy	05-077
Dzielnica - osiedle	Wesoła	Ulica	Agawy
Położenie działki	TEREN PŁASKI	Wygląd działki	ZALESIONA
Możliwa zabudowa	WOLNOSTOJĄCA	Położenie	POD MIASTEM
Budynki w sąsiedztwie	WOLNOSTOJĄCE DOMY JEDNORODZINNE	Powierzchnia działki	2 109,00 m ²
Kształt działki	PROSTOKĄT	Zagospodarowanie działki	KRZEWY I DRZEWA
Rodzaj działki	LEŚNA, BUDOWLANA	Forma własności działki	WŁASNOŚĆ
Droga dojazdowa	LOKALNA DROGA	Rodzaj nawierzchni	UTWARDZONA - SZUTROWA
Rodzaj kanalizacji	PRZYDOMOWA OCZYSZCZALNIA ŚCIEKÓW	Źródło wody	WODA MIEJSKA
Czy jest KW	JEST	Nr Licencji	21578





Gołębiowski Nieruchomości
Grudziądzka 18
667 228 857
hubert@golebiewski.net

Więcej ofert na stronie **www.golebiewski.net**